

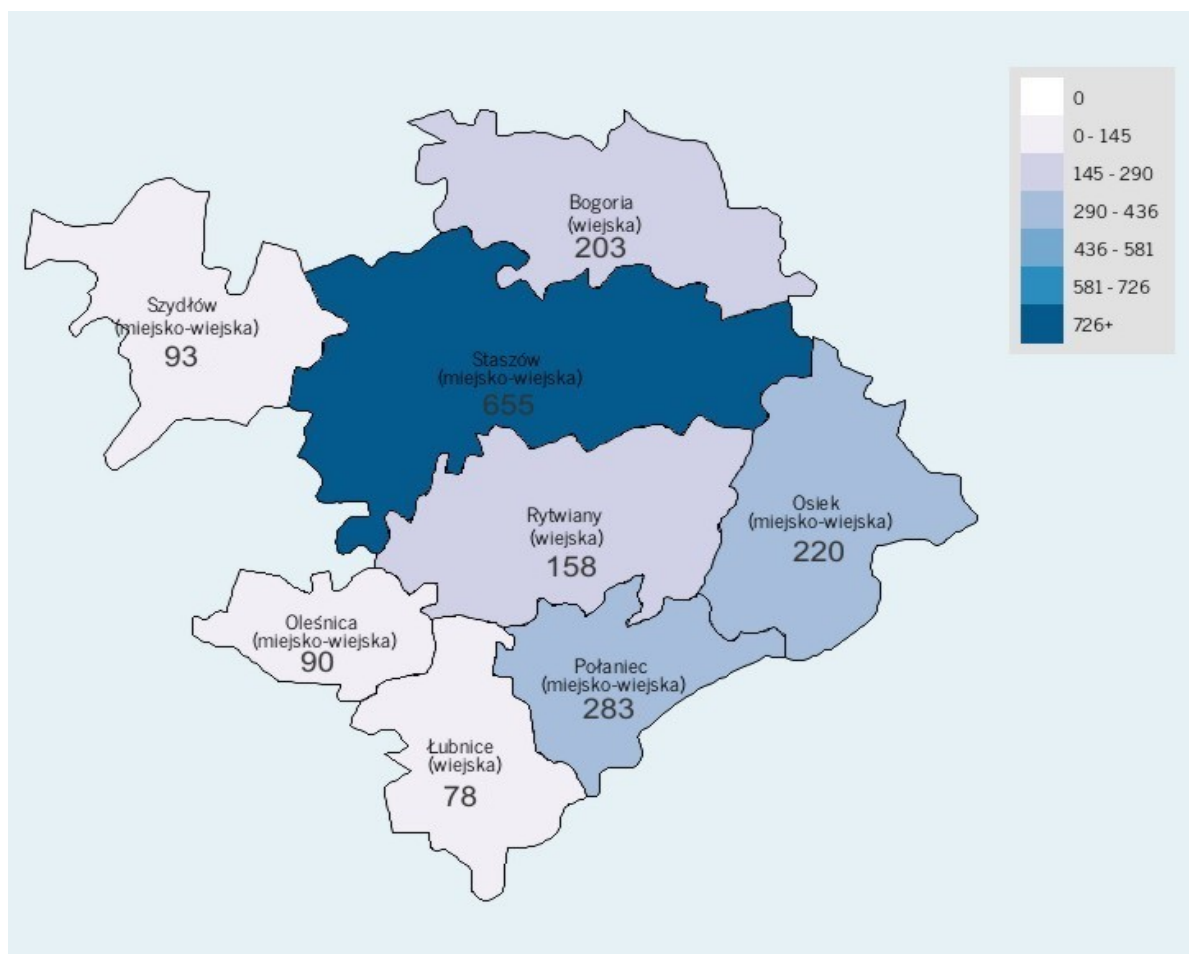


POWIATOWY URZĄD PRACY
ul. Szkolna 4, 28-200 Staszów
telefon, fax: 15 864 38 85, 15 864 25 06

INFORMACJA O BEZROBOCIU W POWIECIE STASZOWSKIM

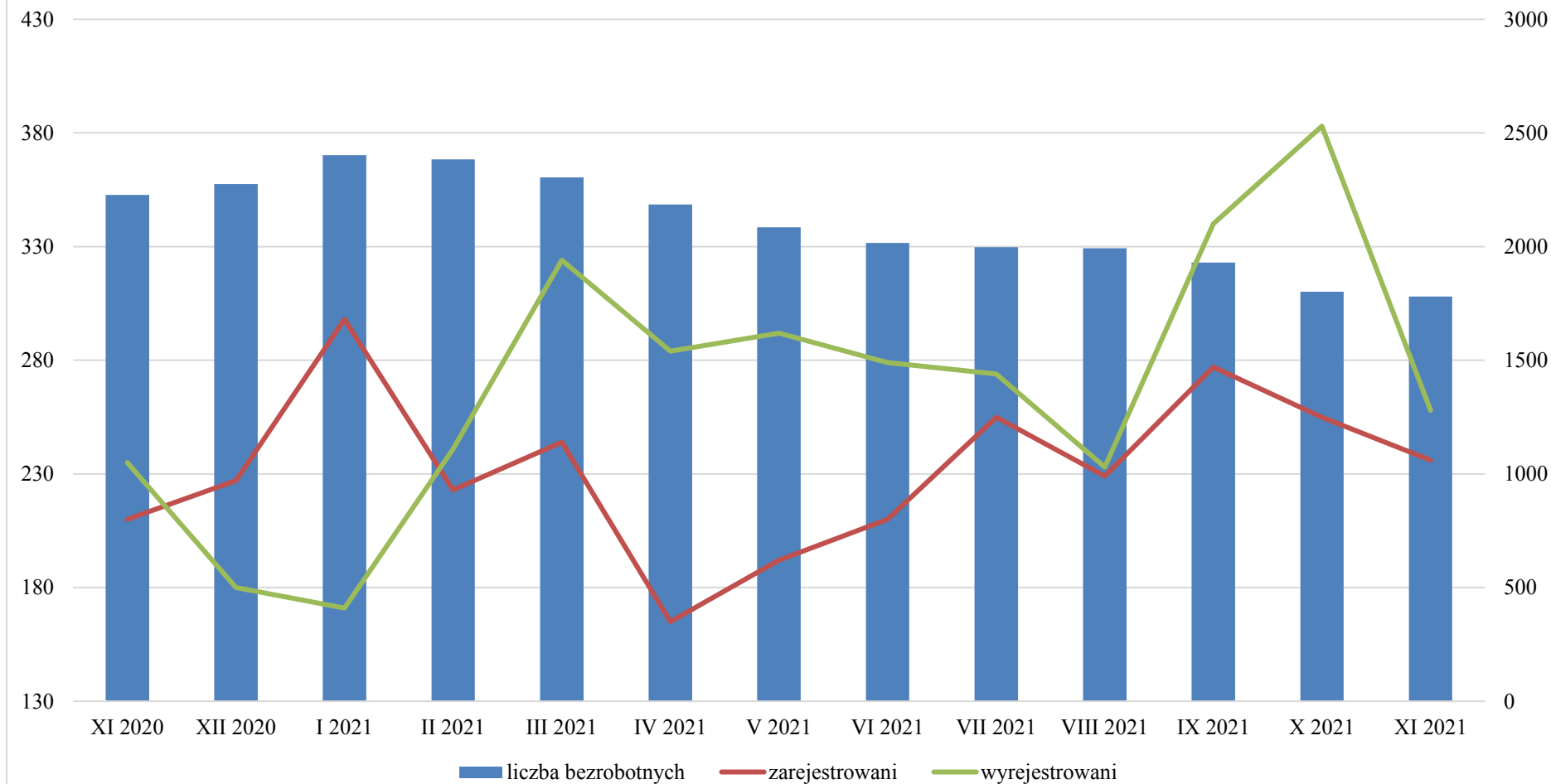


LISTOPAD 2021



Liczba bezrobotnych według stanu na dzień 31.11.2021r.

Bezrobotni zarejestrowani i wyrejestrowani w poszczególnych miesiącach



Wyszczególnienie	XI 2020	XII 2020	I 2021	II 2021	III 2021	IV 2021	V 2021	VI 2021	VII 2021	VIII 2021	IX 2021	X 2021	XI 2021
liczba bezrobotnych	2228	2275	2402	2384	2304	2185	2085	2016	1997	1993	1930	1802	1780
zarejestrowani	210	227	298	223	244	165	192	210	255	229	277	255	236
wyrejestrowani	235	180	171	241	324	284	292	279	274	233	340	383	258

Liczba bezrobotnych i stopa bezrobocia w powiecie staszowskim

Wyszczególnienie	Liczba bezrobotnych w końcu miesiąca		Stopa bezrobocia w końcu miesiąca	
	2020	2021	2020	2021
styczeń	2 239	2 402	7,1	7,6
luty	2 253	2 384	7,1	7,6
marzec	2 175	2 304	6,9	7,3
kwiecień	2 222	2 185	7,0	7,0
maj	2 262	2 085	7,2	6,7
czerwiec	2 276	2 016	7,2	6,5
lipiec	2 322	1 997	7,3	6,4
sierpień	2 302	1 993	7,3	6,4
wrzesień	2 300	1 930	7,3	6,2
październik	2 253	1 802	7,2	5,8
listopad	2 228	1 780	7,1	
grudzień	2 275		7,2	

Liczba bezrobotnych w powiecie staszowskim wg gmin

Wyszczególnienie	Stan na			+ wzrost / - spadek	
	30.11.2020	31.12.2020	30.11.2021	w miesiącu	od początku roku
Staszów	811	823	655	5	-168
Połaniec	384	381	283	-13	-98
Osiek	293	299	220	-13	-79
Rytwiany	205	208	158	-7	-50
Bogoria	230	243	203	6	-40
Łubnice	88	88	78	-4	-10
Oleśnica	92	112	90	2	-22
Szydłów	125	121	93	2	-28
<i>RAZEM Powiat Staszów</i>	<i>2228</i>	<i>2275</i>	<i>1780</i>	<i>-22</i>	<i>-495</i>

<i>stopa bezrobocia</i>	<i>7,1%</i>	<i>7,2%</i>	<i>stopa bezrobocia według stanu na dzień 31.10.2021</i>	<i>5,8%</i>
--------------------------------	--------------------	--------------------	---	--------------------

Liczba bezrobotnych w powiecie staszowskim wg wybranych grup

Wyszczególnienie	Stan na			+ wzrost / - spadek	
	30.11.2020	31.12.2020	30.11.2021	w miesiącu	od początku roku
Kobiety	1250	1260	1028	-21	-232
Mężczyźni	978	1015	752	-1	-263
Zasiłkobiorcy	264	294	216	3	-78
Bez prawa do zasiłku	1964	1981	1564	-25	-417
Zwolnieni z przycz. dot. zakładu pracy	57	62	61	4	-1
W wieku mobilnym 18-44	1515	1541	1147	-28	-394
Pozostający bez pracy pow. 12 m-cy	835	850	801	-43	-49
RAZEM	2228	2275	1780	-22	-495

Osoby zarejestrowane jako:					
poszukujące pracy	39	37	35	-2	-2

Liczba zarejestrowanych niepełnosprawnych:						
OGÓLEM		185	186	152	-3	-34
w tym:	bezrobotni	162	163	132	-1	-31
	poszukujący pracy	23	23	20	-2	-3

Osoby w szczególnej sytuacji na rynku pracy

Wyszczególnienie	Stan na:			
	30.11.2020		30.11.2021	
	Ogółem	Kobiety	Ogółem	Kobiety
Do 30 roku życia	765	452	518	319
<i>w tym do 25 roku życia</i>	<i>414</i>	<i>213</i>	<i>278</i>	<i>147</i>
Długotrwale bezrobotne	1045	662	946	588
Powyżej 50 roku życia	516	199	465	186
Korzystające ze świadczeń z pomocy społecznej	5	3	7	4
Posiadające co najmniej jedno dziecko do 6 roku życia	480	402	391	339
Posiadające co najmniej jedno dziecko niepełnosprawne do 18 roku życia	4	4	4	3
Niepełnosprawni	162	90	132	74

Bezrobotni ogółem - stan na dzień 30.11.2021

Wyszczególnienie		Liczba bezrobotnych razem	z tego według czasu pozostawania bez pracy w miesiącach						Liczba bezrobotnych kobiet razem	z tego według czasu pozostawania bez pracy w miesiącach						
			do 1	1-3	3-6	6-12	12-24	pow. 24		do 1	1-3	3-6	6-12	12-24	pow. 24	
0		1	2	3	4	5	6	7	8	9	10	11	12	13	14	
Czas pozostawania bez pracy w miesiącach	do 1	1	212	212						98	98					
	1 - 3	2	318		318					169		169				
	3 - 6	3	210			210				126			126			
	6 - 12	4	239				239			139				139		
	12 - 24	5	348					348		209					209	
	powyżej 24	6	453						453	287						287
Wiek	18 - 24	7	278	65	91	40	32	35	15	147	23	50	24	18	20	12
	25 - 34	8	475	62	90	54	63	93	113	339	31	52	39	50	71	96
	35 - 44	9	394	39	55	55	56	83	106	268	25	33	37	32	59	82
	45 - 54	10	348	31	55	38	50	79	95	177	14	25	18	25	40	55
	55 - 59	11	170	9	19	15	22	34	71	97	5	9	8	14	19	42
	60 lat i więcej	12	115	6	8	8	16	24	53							
Wykształcenie	wyższe	13	302	45	63	47	35	59	53	230	31	45	38	22	48	46
	policelane i średnie zawodowe	14	433	59	90	49	66	74	95	272	26	54	36	41	44	71
	średnie ogólnokształcące	15	187	24	41	24	24	35	39	138	15	24	17	21	26	35
	zasadnicze zawodowe	16	520	60	77	60	67	112	144	255	19	36	28	32	58	82
	gimnazjalne i poniżej	17	338	24	47	30	47	68	122	133	7	10	7	23	33	53
Staż pracy ogółem	do 1 roku	18	335	48	59	35	29	77	87	207	21	33	25	19	49	60
	1 - 5	19	496	53	110	53	78	96	106	309	24	59	38	51	66	71
	5 - 10	20	302	29	36	45	45	62	85	172	12	21	22	27	35	55
	10 - 20	21	263	27	45	32	32	50	77	141	13	24	18	17	27	42
	20 - 30	22	112	11	21	12	17	21	30	47	5	7	6	5	9	15
	30 lat i więcej	23	42	4	4	8	12	5	9	15	1	1	3	5	1	4
	bez stażu	24	230	40	43	25	26	37	59	137	22	24	14	15	22	40
OGÓLEM	25	1780	212	318	210	239	348	453	1028	98	169	126	139	209	287	

Bezrobotni będący w szczególnej sytuacji na rynku pracy - ogółem - stan na dzień 30.11.2021

Wyszczególnienie			Będący w szczególnej sytuacji na rynku pracy (z rubryki 1)								
			Liczba bezrobotnych razem	do 30 roku życia	do 25 roku życia	długo-trwale bezrobotni	powyżej 50 roku życia	korzystające ze świadczeń z pomocy społecznej	posiadające co najmniej jedno dzicko do 6 roku życia	posiadające co najmniej jedno dzicko niepełnosprawne do 18 roku życia	niepełnosprawni
0			1	2	3	4	5	6	7	8	9
Czas pozostawania bez pracy w miesiącach	do 1	01	165	103	65	21	26	3	22	0	10
	1 - 3	02	242	131	91	42	54	4	53	1	14
	3 - 6	03	153	66	40	38	45	0	49	1	13
	6 - 12	04	178	67	32	53	60	0	62	2	21
	12 - 24	05	347	85	35	345	103	0	91	0	37
	powyżej 24	06	448	66	15	447	177	0	114	0	37
Wiek	18 - 24	07	278	278	278	76		0	43	0	7
	25 - 34	08	416	240		239		2	236	2	18
	35 - 44	09	274			224		4	107	2	20
	45 - 54	10	280			211	180	0	4	0	41
	55 - 59	11	170			112	170	0	1	0	28
	60 lat i więcej	12	115			84	115	1	0	0	18
Wykształcenie	wyższe	13	254	106	28	137	22	1	95	1	11
	policelane i średnie zawodowe	14	379	162	105	201	95	1	110	1	32
	średnie ogólnokształcące	15	150	73	45	84	10	0	51	0	11
	zasadnicze zawodowe	16	459	132	73	301	185	2	87	2	48
	gimnazjalne i poniżej	17	291	45	27	223	153	3	48	0	30
Staż pracy ogółem	do 1 roku	18	299	148	84	200	38	1	88	1	18
	1 - 5	19	420	193	81	242	49	3	166	2	22
	5 - 10	20	250	27	5	164	96	2	73	0	27
	10 - 20	21	206	2		150	133	0	23	1	29
	20 - 30	22	99			56	88	1	1	0	21
	30 lat i więcej	23	42			16	42	0	1	0	10
	bez stażu	24	217	148	108	118	19	0	39	0	5
OGÓLEM			1533	518	278	946	465	7	391	4	132

Bezrobotni będący w szczególnej sytuacji na rynku pracy - kobiety - stan na dzień 30.11.2021

Wyszczególnienie		Liczba bezrobotnych razem	Będący w szczególnej sytuacji na rynku pracy (z rubryki 1)								
			do 30 roku życia	do 25 roku życia	długo-trwale bezrobotni	powyżej 50 roku życia	korzystające ze świadczeń z pomocy społecznej	posiadające co najmniej jedno dziecko do 6 roku życia	posiadające co najmniej jedno dziecko niepełnosprawne do 18 roku życia	niepełnosprawni	
0		1	2	3	4	5	6	7	8	9	
Czas pozostawania bez pracy w miesiącach	do 1	01	75	41	23	15	12	1	14	0	5
	1 - 3	02	134	72	50	29	21	3	41	1	5
	3 - 6	03	91	45	24	21	17	0	42	0	8
	6 - 12	04	105	46	18	30	23	0	56	2	10
	12 - 24	05	208	57	20	208	38	0	79	0	28
	powyżej 24	06	286	58	12	285	75	0	107	0	18
Wiek	18 - 24	07	147	147	147	46		0	40	0	2
	25 - 34	08	312	172		193		1	211	2	12
	35 - 44	09	201			168		3	87	1	15
	45 - 54	10	142			114	89	0	1	0	27
	55 - 59	11	97			67	97	0	0	0	18
	60 lat i więcej	12									
Wykształcenie	wyższe	13	199	79	22	111	13	1	90	1	8
	policełane i średnie zawodowe	14	240	99	55	142	47	1	96	1	20
	średnie ogólnokształcące	15	110	50	30	68	10	0	43	0	9
	zasadnicze zawodowe	16	230	66	28	164	74	1	74	1	28
	gimnazjalne i poniżej	17	120	25	12	103	42	1	36	0	9
Staż pracy ogółem	do 1 roku	18	190	96	51	134	11	0	75	1	7
	1 - 5	19	266	120	36	165	14	2	150	1	13
	5 - 10	20	146	17	3	101	41	2	55	0	18
	10 - 20	21	109	1		82	62	0	19	1	19
	20 - 30	22	43			25	37	0	1	0	9
	30 lat i więcej	23	15			6	15	0	0	0	4
	bez stażu	24	130	85	57	75	6	0	39	0	4
OGÓLEM	25	899	319	147	588	186	4	339	3	74	

Kategorie bezrobotnych będący w szczególnej sytuacji na rynku pracy - ogółem - stan na dzień 30.11.2021

Wyszczególnienie		Liczba bezrobotnych razem	z rubryki 1							
			do 30 roku życia	do 25 roku życia	długotrwale bezrobotni	powyżej 50 roku życia	korzystające ze świadczeń z pomocy społecznej	posiadające co najmniej jedno dziecko do 6 roku życia	posiadające co najmniej jedno dziecko niepełnosprawne do 18 roku życia	niepełnosprawni
0	1	2	3	4	5	6	7	8	9	
do 30 roku życia	01	518	518	278	198	198	1	155	0	12
w tym do 25 roku życia	02	278	278	278	76	76	0	43	0	7
długotrwale bezrobotni	03	946	198	76	946	311	1	229	0	87
powyżej 50 roku życia	04	465	465	465	311	311	1	2	0	70
korzystające ze świadczeń z pomocy społecznej	05	7	1	0	1	1	1	1	0	1
posiadające co najmniej jedno dziecko do 6 roku życia	06	391	155	43	229	2	1	1	1	11
posiadające co najmniej jedno dziecko niepełnosprawne do 18 roku życia	07	4	0	0	0	0	0	1	1	0
niepełnosprawni	08	132	12	7	87	70	1	11	0	11
OGÓLEM	09	1533	518	278	946	465	7	391	4	132

Kategorie bezrobotnych będący w szczególnej sytuacji na rynku pracy - kobiety - stan na dzień 30.11.2021

Wyszczególnienie		Liczba bezrobotnych razem	z rubryki 1							
			do 30 roku życia	do 25 roku życia	długotrwale bezrobotni	powyżej 50 roku życia	korzystające ze świadczeń z pomocy społecznej	posiadające co najmniej jedno dziecko do 6 roku życia	posiadające co najmniej jedno dziecko niepełnosprawne do 18 roku życia	niepełnosprawni
10	11	12	13	14	15	16	17	18	19	
do 30 roku życia	10	319	319	147	144	144	1	146	0	6
w tym do 25 roku życia	11	147	147	147	46	46	0	40	0	2
długotrwale bezrobotni	12	588	144	46	588	128	1	212	0	53
powyżej 50 roku życia	13	186	186	186	128	128	0	0	0	36
korzystające ze świadczeń z pomocy społecznej	14	4	1	0	1	0	1	1	0	0
posiadające co najmniej jedno dziecko do 6 roku życia	15	339	146	40	212	0	1	1	1	10
posiadające co najmniej jedno dziecko niepełnosprawne do 18 roku życia	16	3	0	0	0	0	0	1	1	0
niepełnosprawni	17	74	6	2	53	36	0	10	0	10
OGÓLEM	18	899	319	147	588	186	4	339	3	74

Bezrobotni zarejestrowani w poszczególnych miesiącach roku 2021

	I	II	III	IV	V	VI	VII	VIII	IX	X	XI	XII	Razem
Ogółem	298	223	244	165	192	210	255	229	277	255	236		2584
Kobiety	154	104	134	80	104	114	156	122	158	142	112		1380
<i>% udział w ogólnej liczbie bezrobotnych</i>	<i>51,7</i>	<i>46,6</i>	<i>54,9</i>	<i>48,5</i>	<i>54,2</i>	<i>54,3</i>	<i>61,2</i>	<i>53,3</i>	<i>57,0</i>	<i>55,7</i>	<i>47,5</i>		<i>53,4</i>
Z prawem do zasiłku	74	49	63	50	47	57	51	43	60	56	50		600
<i>% udział w ogólnej liczbie bezrobotnych</i>	<i>24,8</i>	<i>22,0</i>	<i>25,8</i>	<i>30,3</i>	<i>24,5</i>	<i>27,1</i>	<i>20,0</i>	<i>18,8</i>	<i>21,7</i>	<i>22,0</i>	<i>21,2</i>		<i>23,2</i>
Zamieszkali na wsi	189	128	150	103	111	134	154	141	191	156	153		1610
<i>% udział w ogólnej liczbie bezrobotnych</i>	<i>63,4</i>	<i>57,4</i>	<i>61,5</i>	<i>62,4</i>	<i>57,8</i>	<i>63,8</i>	<i>60,4</i>	<i>61,6</i>	<i>69,0</i>	<i>61,2</i>	<i>64,8</i>		<i>62,3</i>
Osoby w okresie 12 miesięcy od dnia ukończenia szkoły	30	21	26	25	28	23	37	28	53	45	40		356
<i>% udział w ogólnej liczbie bezrobotnych</i>	<i>10,1</i>	<i>9,4</i>	<i>10,7</i>	<i>15,2</i>	<i>14,6</i>	<i>11,0</i>	<i>14,5</i>	<i>12,2</i>	<i>19,1</i>	<i>17,6</i>	<i>16,9</i>		<i>13,8</i>
Do 30 roku życia	133	98	112	80	88	102	123	105	147	126	115		1229
<i>% udział w ogólnej liczbie bezrobotnych</i>	<i>44,6</i>	<i>43,9</i>	<i>45,9</i>	<i>48,5</i>	<i>45,8</i>	<i>48,6</i>	<i>48,2</i>	<i>45,9</i>	<i>53,1</i>	<i>49,4</i>	<i>48,7</i>		<i>47,6</i>
w tym do 25 roku życia	73	66	64	48	66	71	85	69	106	83	73		804
<i>% udział w ogólnej liczbie bezrobotnych</i>	<i>24,5</i>	<i>29,6</i>	<i>26,2</i>	<i>29,1</i>	<i>34,4</i>	<i>33,8</i>	<i>33,3</i>	<i>30,1</i>	<i>38,3</i>	<i>32,5</i>	<i>30,9</i>		<i>31,1</i>
Długotrwale bezrobotne	80	80	66	50	73	51	78	67	105	80	47		777
<i>% udział w ogólnej liczbie bezrobotnych</i>	<i>26,8</i>	<i>35,9</i>	<i>27,0</i>	<i>30,3</i>	<i>38,0</i>	<i>24,3</i>	<i>30,6</i>	<i>29,3</i>	<i>37,9</i>	<i>31,4</i>	<i>19,9</i>		<i>30,1</i>
Powyżej 50 roku życia	35	40	33	17	35	31	35	28	25	39	32		350
<i>% udział w ogólnej liczbie bezrobotnych</i>	<i>11,7</i>	<i>17,9</i>	<i>13,5</i>	<i>10,3</i>	<i>18,2</i>	<i>14,8</i>	<i>13,7</i>	<i>12,2</i>	<i>9,0</i>	<i>15,3</i>	<i>13,6</i>		<i>13,5</i>
Korzystające ze świadczeń z pomocy społecznej	1	1	3	0	2	1	1	0	3	3	3		18
<i>% udział w ogólnej liczbie bezrobotnych</i>	<i>0,3</i>	<i>0,4</i>	<i>1,2</i>	<i>0,0</i>	<i>1,0</i>	<i>0,5</i>	<i>0,4</i>	<i>0,0</i>	<i>1,1</i>	<i>1,2</i>	<i>1,3</i>		<i>0,7</i>
Posiadające co najmniej jedno dziecko do 6 roku życia	53	40	57	28	33	34	41	40	41	34	27		428
<i>% udział w ogólnej liczbie bezrobotnych</i>	<i>17,8</i>	<i>17,9</i>	<i>23,4</i>	<i>17,0</i>	<i>17,2</i>	<i>16,2</i>	<i>16,1</i>	<i>17,5</i>	<i>14,8</i>	<i>13,3</i>	<i>11,4</i>		<i>16,6</i>
posiadające co najmniej jedno dziecko niepełnosprawne do 18 roku życia	1	0	0	1	1	1	1	1	1	0	0		7
<i>% udział w ogólnej liczbie bezrobotnych</i>	<i>0,3</i>	<i>0,0</i>	<i>0,0</i>	<i>0,6</i>	<i>0,5</i>	<i>0,5</i>	<i>0,4</i>	<i>0,4</i>	<i>0,4</i>	<i>0,0</i>	<i>0,0</i>		<i>0,3</i>
Niepełnosprawni	13	19	15	14	11	18	14	13	9	19	13		158
<i>% udział w ogólnej liczbie bezrobotnych</i>	<i>4,4</i>	<i>8,5</i>	<i>6,1</i>	<i>8,5</i>	<i>5,7</i>	<i>8,6</i>	<i>5,5</i>	<i>5,7</i>	<i>3,2</i>	<i>7,5</i>	<i>5,5</i>		<i>6,1</i>

Bezrobotni wyrejestrowani w poszczególnych miesiącach w 2021

Wyszczególnienie	Rok 2021												Razem
	I	II	III	IV	V	VI	VII	VIII	IX	X	XI	XII	
praca stała	84	102	130	122	119	115	82	82	138	99	82		1155
podjęcie działalności gospodarczej	3	3	5	5	10	1	5	2	2	3	0		39
praca sezonowa	10	8	20	13	7	16	12	8	27	13	11		145
prace interwencyjne	9	35	17	15	21	20	23	13	18	32	15		218
roboty publiczne	0	0	0	0	0	0	0	0	0	0	0		0
dotacja na podjęcie działalności gospodarczej	0	0	12	9	12	7	0	3	0	5	9		57
<i>w tym w ramach bonu zasiedleniowego</i>	0	0	0	0	0	0	0	0	0	0	0		0
podjęcia pracy w ramach refundacji kosztów zatrudnienia	3	0	0	1	6	7	14	5	7	6	5		54
podjęcie pracy poza miejscem zamieszkania w ramach bonu zasiedleniowego	0	4	3	7	6	2	6	5	1	9	3		46
podjęcie pracy w ramach bonu zatrudnieniowego	0	1	0	4	0	1	2	1	2	5	2		18
podjęcia pracy w ramach świadczenia aktywizacyjnego	0	0	0	0	0	0	0	0	0	0	0		0
podjęcia pracy w ramach grantu na telepracę	0	0	0	0	0	0	0	0	0	0	0		0
podjęcia pracy w ramach refundacji składek na ubezpieczenie społeczne	0	0	0	0	0	0	0	0	0	0	0		0
podjęcia pracy w ramach dofinansowania wynagrodzenia za zatrudnienie bezrobotnego pow. 50 lat	0	0	0	0	0	0	0	0	0	2	2		4
inne subsydiowane	3	4	4	1	5	2	1	2	1	2	0		25
rozpoczęcie szkolenia	1	1	1	7	3	4	4	2	7	2	2		34
<i>w tym w ramach bonu szkoleniowego</i>	1	1	1	5	2	4	2	1	5	1	2		25
rozpoczęcie stażu	13	26	51	34	32	18	28	8	27	53	26		316
<i>w tym w ramach bonu stażowego</i>	0	0	0	0	0	0	0	0	0	0	0		0
rozpoczęcie przygotowania zawodowego	0	0	0	0	0	0	0	0	0	0	0		0
rozpoczęcie pracy społecznie użytecznej	0	0	5	0	0	0	0	0	0	0	0		5
<i>w tym w ramach PAI</i>	0	0	0	0	0	0	0	0	0	0	0		0
skierowania do agencji zatrudnienia w ramach zlecenia działań aktywizacyjnych	0	0	0	0	0	0	0	0	0	0	0		0
odmowa przyjęcia prop.zatrud., uczestnictwa w progr. rynku pracy	1	17	12	8	13	22	20	16	24	37	20		190
niepotwierdzenie gotowości	13	13	21	21	25	29	40	53	58	60	48		381
dobrowolna rezygnacja	13	11	20	21	12	17	17	13	12	23	16		175
podjęcie nauki	0	0	1	0	0	0	0	0	0	12	2		15
osiągnięcie wieku emerytalnego	4	3	6	2	4	5	7	7	5	6	3		52
nabycie praw emeryt. lub rentowych	0	1	0	0	0	0	1	0	1	1	1		5
nabycie praw do św. przedemerytalnego	0	0	4	1	1	0	1	0	0	0	0		7
inne	14	12	12	13	16	13	11	13	10	13	11		138
Ogółem	171	241	324	284	292	279	274	233	340	383	258	0	3079

Wolne miejsca pracy i miejsca aktywizacji zawodowej w poszczególnych miesiącach w latach 2017 - 2020

Wyszczególnienie	Liczba ofert pracy							
	2018		2019		2020		2021	
	Ogółem	w tym dla niepełnospr	Ogółem	w tym dla niepełnospr	Ogółem	w tym dla niepełnospr	Ogółem	w tym dla niepełnospr
styczeń	111	2	139	2	64	1	57	0
luty	157	5	170	7	152	3	95	0
marzec	208	0	148	4	99	0	93	1
kwiecień	186	2	109	3	74	7	120	3
maj	134	11	143	13	39	2	94	2
czerwiec	117	3	88	2	75	5	132	2
lipiec	184	3	81	14	85	11	85	3
sierpień	111	1	71	10	98	6	141	16
wrzesień	118	4	98	6	175	6	219	3
październik	130	2	47	1	120	6	113	9
listopad	91	0	84	9	73	2	89	5
<i>Razem I-XI</i>	<i>1547</i>	<i>33</i>	<i>1178</i>	<i>71</i>	<i>1054</i>	<i>49</i>	<i>1238</i>	<i>44</i>
grudzień	68	6	35	6	39	2		
<i>OGÓŁEM</i>	<i>1615</i>	<i>39</i>	<i>1213</i>	<i>77</i>	<i>1093</i>	<i>51</i>	<i>1238</i>	<i>44</i>

Napływ i odpływ bezrobotnych w latach 2017 - 2020

Wyszczególnienie	Liczba ofert pracy							
	2018		2019		2020		2021	
	"Napływ"	"Odpływ"	"Napływ"	"Odpływ"	"Napływ"	"Odpływ"	"Napływ"	"Odpływ"
styczeń	467	347	377	290	400	268	298	171
luty	311	322	276	293	299	285	223	241
marzec	371	410	331	421	252	330	244	324
kwiecień	290	496	268	432	191	144	165	284
maj	311	398	304	316	199	159	192	292
czerwiec	308	311	246	307	223	209	210	279
lipiec	378	309	287	317	273	227	255	274
sierpień	322	344	260	262	248	268	229	233
wrzesień	355	328	317	338	353	355	277	340
październik	387	427	288	310	322	369	255	383
listopad	345	314	281	198	210	235	236	258
<i>Razem I-XI</i>	<i>3845</i>	<i>4006</i>	<i>3235</i>	<i>3484</i>	<i>2970</i>	<i>2849</i>	<i>2584</i>	<i>3079</i>
grudzień	339	252	289	198	227	180		
<i>OGÓŁEM</i>	<i>4184</i>	<i>4258</i>	<i>3524</i>	<i>3682</i>	<i>3197</i>	<i>3029</i>	<i>2584</i>	<i>3079</i>

Poszukujący pracy

Wyszczególnienie		Stan na:		Stan na:	
		30.11.2020		30.11.2021	
		Ogółem	Kobiety	Ogółem	Kobiety
Liczba poszukujących pracy		39	21	35	16
8					
niepełnosprawni niepozostający w zatrudnieniu		23	11	20	8
Czas pozostawania bez pracy w m-c	do 1 m-ca	4	3	4	2
	1 - 3	3	1	5	1
	3 - 6	8	2	1	0
	6 - 12	12	8	7	4
	12 - 24	4	3	11	4
	powyżej 24	8	4	7	5
Wiek	18 - 24	1	1	1	1
	25 - 34	11	5	9	3
	35 - 44	9	3	7	2
	45 - 54	8	6	7	4
	55 - 59	3	2	4	2
	60 - 64	7	4	7	4
Wykształcenie	wyższe	6	5	3	3
	policealne i średnie zawodowe	14	7	13	6
	średnie ogólnokształcące	5	2	5	2
	zasadnicze zawodowe	12	6	12	5
	gimnazjalne i poniżej	2	1	2	0

Bezrobotni zarejestrowani w poszczególnych miesiącach roku 2016

	I	II	III	IV	V	VI	VII	VIII	IX	X	XI	I-XI	XII	Razem
Ogółem	561	510	507	532	365	401	415	388	496	397	434	5006	469	5475
Zarejestrowani po raz pierwszy	56	63	44	44	61	60	71	62	119	84	65	729	52	781

Bezrobotni zarejestrowani w poszczególnych miesiącach roku 2017

	I	II	III	IV	V	VI	VII	VIII	IX	X	XI	I-XI	XII	Razem
Ogółem	468	354	539	351	371	332	354	401	460	386	411	4427	370	4797
Zarejestrowani po raz pierwszy	71	55	44	40	83	52	69	67	127	84	71	763	38	801

Bezrobotni zarejestrowani w poszczególnych miesiącach roku 2018

	I	II	III	IV	V	VI	VII	VIII	IX	X	XI	I-XI	XII	Razem
Ogółem	467	311	371	290	311	308	378	322	355	387	345	3845	339	4184
Zarejestrowani po raz pierwszy	71	33	45	30	58	45	52	61	74	69	58	596	37	633

Bezrobotni zarejestrowani w poszczególnych miesiącach roku 2019

	I	II	III	IV	V	VI	VII	VIII	IX	X	XI	I-XI	XII	Razem
Ogółem	377	276	331	268	304	246	287	260	317	288	281	3235	289	3524
Zarejestrowani po raz pierwszy	52	36	48	33	46	39	43	40	84	68	46	535	41	576

Bezrobotni zarejestrowani w poszczególnych miesiącach roku 2020

	I	II	III	IV	V	VI	VII	VIII	IX	X	XI	I-XI	XII	Razem
Ogółem	400	299	252	191	199	223	273	248	353	322	210	2970	227	3197
Zarejestrowani po raz pierwszy	56	42	39	27	34	40	60	53	112	74	45	582	26	608

Bezrobotni zarejestrowani w poszczególnych miesiącach roku 2021

	I	II	III	IV	V	VI	VII	VIII	IX	X	XI	I-XI	XII	Razem
Ogółem	298	223	244	165	192	210	255	229	277	255	236	2584		2584
Zarejestrowani po raz pierwszy	44	40	40	29	43	39	53	37	59	58	57	499		499

Liczba bezrobotnych w okresie do 12 miesięcy od dnia ukończenia szkoły

stan na dzień 30.11.2021

Wyszczególnienie		Razem	Kobiety	
0		1	2	
Czas pozostawania bez pracy w miesiącach	do 1	26	38	19
	1 - 3	27	57	34
	3 - 6	28	11	10
	6 - 12	29	3	2
	12 - 24	30		
	powyżej 24	31		
Wiek	18 - 24	32	96	59
	25 - 34	33	11	5
	35 - 44	34	2	1
	45 - 54	35	0	0
	55 - 59	36	0	0
	60 lat i więcej	37	0	
Wykształcenie	wyższe	38	36	24
	policełane i średnie zawodowe	39	41	23
	średnie ogólnokształcące	40	13	9
	zasadnicze zawodowe	41	18	9
	gimnazjalne i poniżej	42	1	0
Staż pracy ogółem	do 1 roku	43	29	18
	1 - 5	44	21	12
	5 - 10	45	0	0
	10 - 20	46	1	0
	20 - 30	47	0	0
	30 lat i więcej	48	0	0
	bez stażu	49	58	35
OGÓLEM		50	109	65