

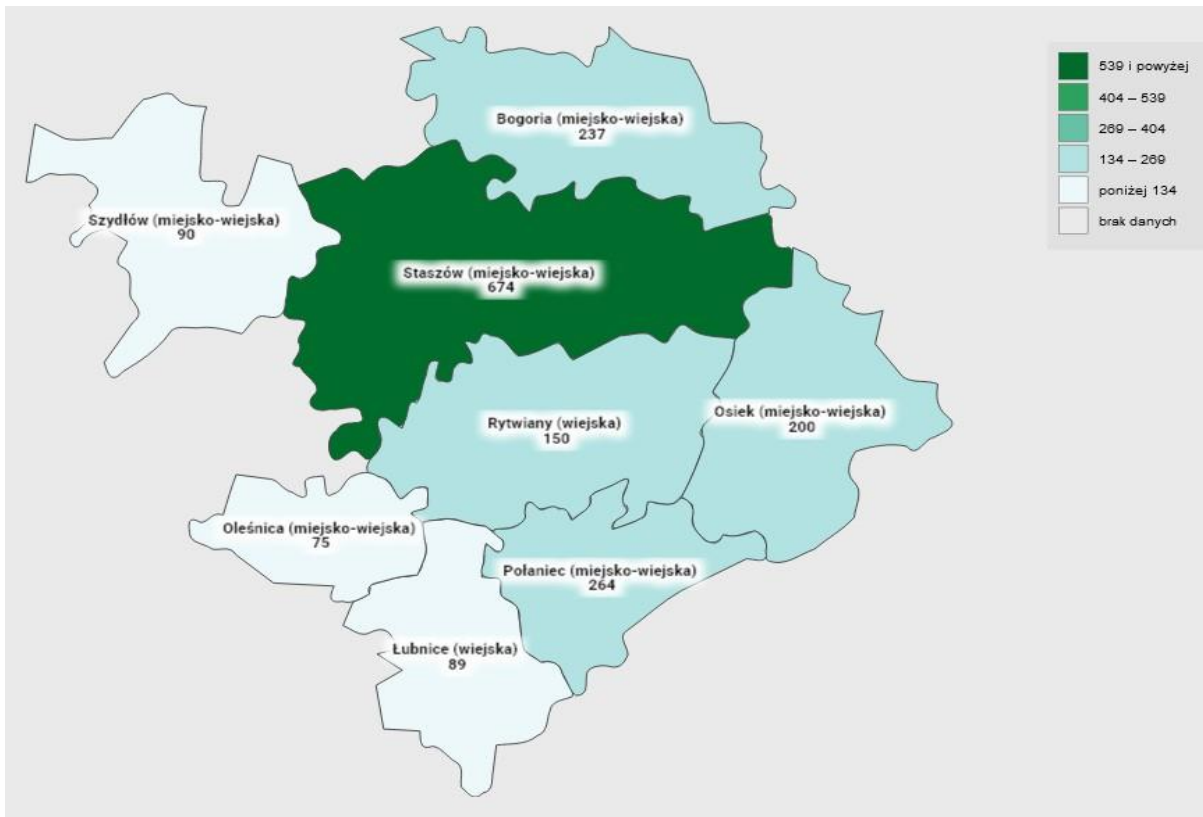


POWIATOWY URZĄD PRACY
ul. Szkolna 4, 28-200 Staszów
telefon, fax: 15 864 38 85, 15 864 25 06

INFORMACJA O BEZROBOCIU W POWIECIE STASZOWSKIM

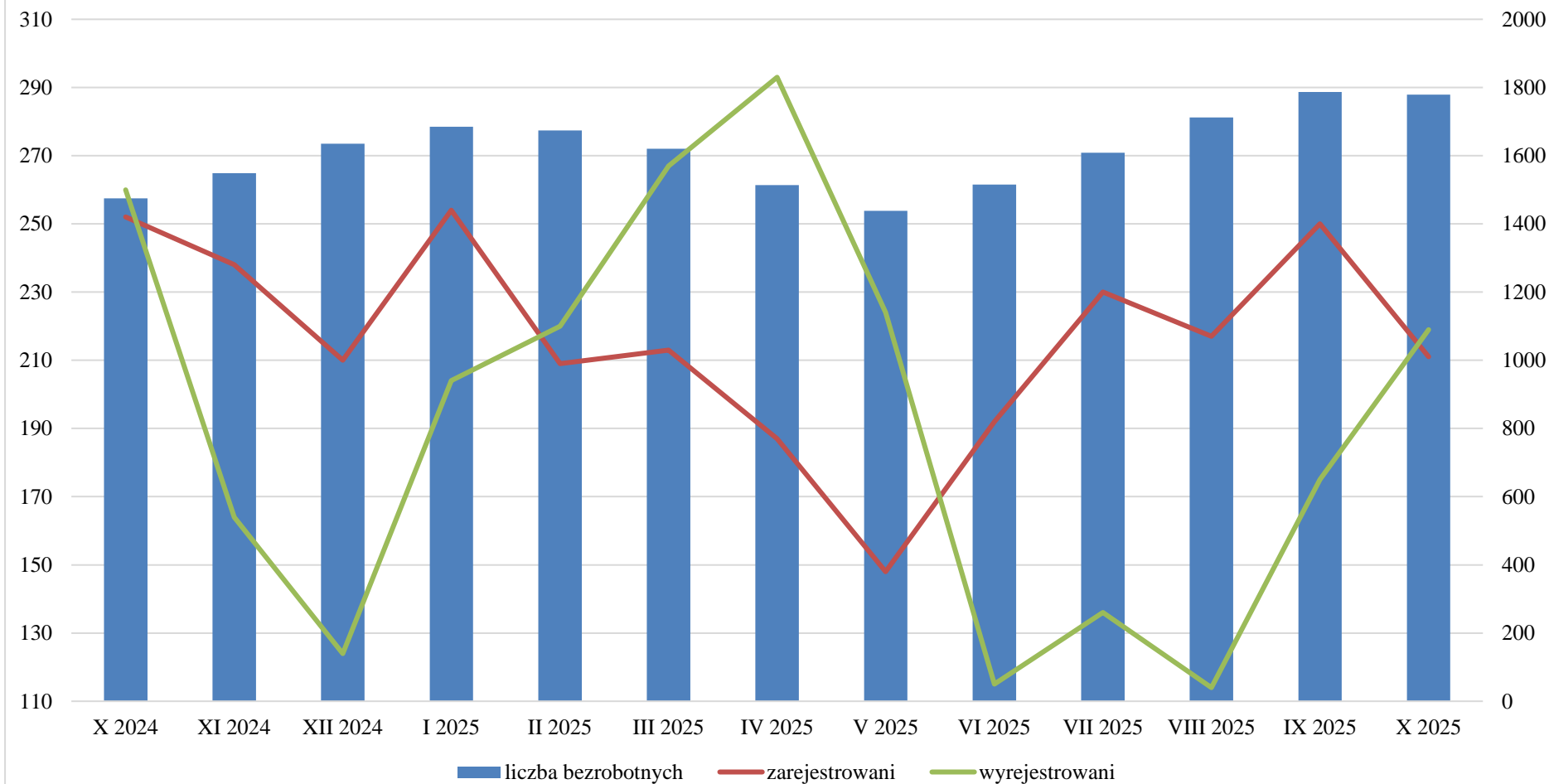


PAŹDZIERNIK 2025



Liczba bezrobotnych według stanu na dzień 31.10.2025r.

Bezrobotni zarejestrowani i wyrejestrowani w poszczególnych miesiącach



Wyszczególnienie	X 2024	XI 2024	XII 2024	I 2025	II 2025	III 2025	IV 2025	V 2025	VI 2025	VII 2025	VIII 2025	IX 2025	X 2025
liczba bezrobotnych	1475	1549	1635	1685	1674	1620	1514	1438	1515	1609	1712	1787	1779
zarejestrowani	252	238	210	254	209	213	187	148	192	230	217	250	211
wyrejestrowani	260	164	124	204	220	267	293	224	115	136	114	175	219

Liczba bezrobotnych i stopa bezrobocia w powiecie staszowskim

Wyszczególnienie	Liczba bezrobotnych w końcu miesiąca		Stopa bezrobocia w końcu miesiąca	
	2024	2025	2024	2025
styczeń	1 771	1 685	7,1	6,9
luty	1 724	1 674	6,9	6,8
marzec	1 631	1 620	6,5	6,6
kwiecień	1 529	1 514	6,2	6,2
maj	1 469	1 438	5,9	5,9
czerwiec	1 439	1 515	5,9	6,2
lipiec	1 464	1 609	6,0	6,6
sierpień	1 525	1 712	6,2	7,0
wrzesień	1 483	1 787	6,1	7,3
październik	1 475	1 779	6,1	
listopad	1 549		6,3	
grudzień	1 635		6,7	

Liczba bezrobotnych w powiecie staszowskim wg gmin

Wyszczególnienie	Stan na			+ wzrost / - spadek	
	31.10.2024	31.12.2024	31.10.2025	w miesiącu	od początku roku
Staszów	535	603	674	-1	71
Połaniec	224	243	264	-6	21
Osiek	167	186	200	-6	14
Rytwiany	122	131	150	-3	19
Bogoria	208	224	237	4	13
Łubnice	68	75	89	0	14
Oleśnica	69	94	75	-2	-19
Szydłów	82	79	90	6	11
<i>RAZEM Powiat Staszów</i>	<i>1475</i>	<i>1635</i>	<i>1779</i>	<i>-8</i>	<i>144</i>

<i>stopa bezrobocia</i>	<i>6,1%</i>	<i>6,7%</i>	<i>stopa bezrobocia według stanu na dzień 30.09.2025</i>	<i>7,3%</i>
--------------------------------	--------------------	--------------------	---	--------------------

Liczba bezrobotnych w powiecie staszowskim wg wybranych grup

Wyszczególnienie	Stan na			+ wzrost / - spadek	
	31.10.2024	31.12.2024	31.10.2025	w miesiącu	od początku roku
Kobiety	805	867	957	-38	90
Mężczyźni	670	768	822	30	54
Zasiłkobiorcy	181	224	212	8	-12
Bez prawa do zasiłku	1294	1411	1567	-16	156
Zwolnieni z przycz. dot. zakładu pracy	40	48	56	4	8
W wieku mobilnym 18-44	974	1070	1211	-26	141
Pozostający bez pracy pow. 12 m-cy	506	519	593	14	74
RAZEM	1475	1635	1779	-8	144

Osoby zarejestrowane jako:

poszukujące pracy	46	40	35	2	-5
-------------------	-----------	-----------	-----------	----------	-----------

Liczba zarejestrowanych niepełnosprawnych:

OGÓLEM		101	113	118	4	5
w tym:	bezrobotni	87	101	103	2	2
	poszukujący pracy	14	12	15	2	3

Osoby w szczególnej sytuacji na rynku pracy

Wyszczególnienie	Stan na:			
	31.10.2024		31.10.2025	
	Ogółem	Kobiety	Ogółem	Kobiety
Do 30 roku życia	467	263	587	313
<i>w tym do 25 roku życia</i>	249	122	372	181
Długotrwale bezrobotne	672	399	794	454
Powyżej 50 roku życia	384	139	412	152
Korzystające ze świadczeń z pomocy społecznej	2	1	5	5
Posiadające co najmniej jedno dziecko do 6 roku życia	293	257	302	265
Posiadające co najmniej jedno dziecko niepełnosprawne do 18 roku życia	5	5	11	10
Niepełnosprawni	87	48	103	56

Bezrobotni ogółem - stan na dzień 31.10.2025

Wyszczególnienie		Liczba bezrobotnych razem	z tego według czasu pozostawania bez pracy w miesiącach						Liczba bezrobotnych kobiet razem	z tego według czasu pozostawania bez pracy w miesiącach						
			do 1	1-3	3-6	6-12	12-24	pow. 24		do 1	1-3	3-6	6-12	12-24	pow. 24	
0		1	2	3	4	5	6	7	8	9	10	11	12	13	14	
Czas pozostawania bez pracy w miesiącach	do 1	1	179	179						76	76					
	1 - 3	2	343		343					189		189				
	3 - 6	3	305			305				161			161			
	6 - 12	4	359				359			191				191		
	12 - 24	5	282					282		162					162	
	powyżej 24	6	311						311	178						178
Wiek	18 - 24	7	372	66	134	71	54	33	14	181	26	62	33	34	17	9
	25 - 34	8	432	34	80	82	94	76	66	288	19	50	54	60	59	46
	35 - 44	9	407	32	68	70	95	73	69	240	12	40	39	52	49	48
	45 - 54	10	333	29	37	57	74	45	91	175	13	25	25	35	23	54
	55 - 59	11	161	11	18	22	28	41	41	73	6	12	10	10	14	21
	60 lat i więcej	12	74	7	6	3	14	14	30							
Wykształcenie	wyższe	13	282	28	56	56	64	42	36	205	16	41	41	44	37	26
	policealne i średnie zawodowe	14	452	45	123	86	84	54	60	238	16	60	48	45	34	35
	średnie ogólnokształcące	15	203	24	43	34	49	28	25	138	13	28	25	34	19	19
	zasadnicze zawodowe	16	541	58	84	87	103	94	115	247	19	43	32	48	46	59
	gimnazjalne i poniżej	17	301	24	37	42	59	64	75	129	12	17	15	20	26	39
Siaz pracy ogółem	do 1 roku	18	393	38	100	73	70	60	52	218	17	56	38	41	34	32
	1 - 5	19	497	53	81	91	108	77	87	299	27	47	50	67	53	55
	5 - 10	20	291	22	32	59	71	52	55	155	7	17	33	36	30	32
	10 - 20	21	235	26	41	39	45	36	48	111	9	20	16	19	20	27
	20 - 30	22	94	12	16	11	16	18	21	37	5	10	4	6	7	5
	30 lat i więcej	23	37	3	5	3	13	9	4	10	2	3	2	1	1	1
	bez stażu	24	232	25	68	29	36	30	44	127	9	36	18	21	17	26
OGÓLEM	25	1779	179	343	305	359	282	311	957	76	189	161	191	162	178	

Bezrobotni będący w szczególnej sytuacji na rynku pracy - ogółem - stan na dzień 31.10.2025

Wyszczególnienie			Będący w szczególnej sytuacji na rynku pracy (z rubryki 1)							
			do 30 roku życia	do 25 roku życia	długo- trwale bezro- botni	powyżej 50 roku życia	korzy- stające ze świadczeń z pomocy społecznej	posiada- jące co najmniej jedno dzicko do 6 roku życia	posiada- jące co najmniej jedno dzicko niepełno- sprawne do 18 roku życia	niepełno- sprawni
0			2	3	4	5	6	7	8	9
Czas pozostawania bez pracy w miesiącach	do 1	01	86	66	14	33	2	20	0	7
	1 - 3	02	183	134	42	40	1	47	3	15
	3 - 6	03	116	71	53	55	2	45	2	19
	6 - 12	04	97	54	102	79	0	62	3	24
	12 - 24	05	68	33	282	81	0	66	2	12
	powyżej 24	06	37	14	301	124	0	62	1	26
Wiek	18 - 24	07	372	372	82		1	38	0	8
	25 - 34	08	215		203		1	174	2	16
	35 - 44	09			186		3	84	7	17
	45 - 54	10			179	177	0	6	2	37
	55 - 59	11			96	161	0	0	0	18
	60 lat i więcej	12			48	74	0	0	0	7
Wykształcenie	wyższe	13	81	15	114	25	0	66	1	12
	policelane i średnie zawodowe	14	209	154	160	56	2	75	6	28
	średnie ogólnokształcące	15	81	51	81	20	1	39	1	15
	zasadnicze zawodowe	16	158	117	264	190	1	78	1	33
	gimnazjalne i poniżej	17	58	35	175	121	1	44	2	15
Staż pracy ogółem	do 1 roku	18	196	121	171	37	0	79	4	14
	1 - 5	19	209	121	223	56	2	126	3	27
	5 - 10	20	25	7	141	81	1	54	2	10
	10 - 20	21	0		103	111	1	19	2	21
	20 - 30	22			50	71	0	2	0	12
	30 lat i więcej	23			14	37	0	0	0	7
	bez stażu	24	157	123	92	19	1	22	0	12

Bezrobotni będący w szczególnej sytuacji na rynku pracy - kobiety - stan na dzień 31.10.2025

Wyszczególnienie		Będący w szczególnej sytuacji na rynku pracy (z rubryki 1)								
		do 30 roku życia	do 25 roku życia	długotrwale bezrobotni	powyżej 50 roku życia	korzystające ze świadczeń z pomocy społecznej	posiadające co najmniej jedno dzicko do 6 roku życia	posiadające co najmniej jedno dzicko niepełnosprawne do 18 roku życia	niepełnosprawni	
0		2	3	4	5	6	7	8	9	
Czas pozostawania bez pracy w miesiącach	do 1	01	37	26	3	12	2	14	0	3
	1 - 3	02	90	62	28	20	1	40	3	11
	3 - 6	03	59	33	31	20	2	39	2	10
	6 - 12	04	64	34	54	24	0	52	2	13
	12 - 24	05	41	17	162	24	0	62	2	9
	powyżej 24	06	22	9	176	52	0	58	1	10
Wiek	18 - 24	07	181	181	47		1	36	0	3
	25 - 34	08	132		145		1	158	2	11
	35 - 44	09			123		3	67	6	10
	45 - 54	10			97	79	0	4	2	21
	55 - 59	11			42	73	0	0	0	11
	60 lat i więcej	12								
Wykształcenie	wyższe	13	59	11	85	16	0	63	1	9
	policelane i średnie zawodowe	14	95	61	97	19	2	66	6	12
	średnie ogólnokształcące	15	53	36	58	15	1	34	1	10
	zasadnicze zawodowe	16	72	52	132	67	1	68	1	17
	gimnazjalne i poniżej	17	34	21	82	35	1	34	1	8
Staż pracy ogółem	do 1 roku	18	104	62	106	11	0	65	4	10
	1 - 5	19	116	64	143	22	2	118	3	13
	5 - 10	20	11	1	76	30	1	46	1	7
	10 - 20	21	0		55	47	1	12	2	12
	20 - 30	22			16	24	0	2	0	5
	30 lat i więcej	23			2	10	0	0	0	2
	bez stażu	24	82	54	56	8	1	22	0	7

Kategorie bezrobotnych będący w szczególnej sytuacji na rynku pracy - ogółem - stan na dzień 31.10.2025

Wyszczególnienie		z rubryki 1							niepełnosprawni
		do 30 roku życia	do 25 roku życia	długotrwale bezrobotni	powyżej 50 roku życia	korzystające ze świadczeń z pomocy społecznej	posiadające co najmniej jedno dziecko do 6 roku życia	posiadające co najmniej jedno dziecko niepełnosprawne do 18 roku życia	
0		2	3	4	5	6	7	8	9
do 30 roku życia	01	372	372	177	177	1	109	0	18
w tym do 25 roku życia	02	372	372	82	82	1	38	0	8
długotrwale bezrobotni	03	177	82	177	243	1	164	5	51
powyżej 50 roku życia	04	177	82	243	243	0	1	0	45
korzystające ze świadczeń z pomocy społecznej	05	1	1	1	0	1	3	0	0
posiadające co najmniej jedno dziecko do 6 roku życia	06	109	38	164	1	3	3	1	8
posiadające co najmniej jedno dziecko niepełnosprawne do 18 roku życia	07	0	0	5	0	0	1	1	1
niepełnosprawni	08	18	8	51	45	0	8	1	1

Kategorie bezrobotnych będący w szczególnej sytuacji na rynku pracy - kobiety - stan na dzień 31.10.2025

Wyszczególnienie		z rubryki 1							niepełnosprawni
		do 30 roku życia	do 25 roku życia	długotrwale bezrobotni	powyżej 50 roku życia	korzystające ze świadczeń z pomocy społecznej	posiadające co najmniej jedno dziecko do 6 roku życia	posiadające co najmniej jedno dziecko niepełnosprawne do 18 roku życia	
		2	3	4	5	6	7	8	9
do 30 roku życia	10	181	181	110	110	1	104	0	10
w tym do 25 roku życia	11	181	181	47	47	1	36	0	3
długotrwale bezrobotni	12	110	47	110	87	1	153	5	26
powyżej 50 roku życia	13	110	47	87	87	0	1	0	23
korzystające ze świadczeń z pomocy społecznej	14	1	1	1	0	1	3	0	0
posiadające co najmniej jedno dziecko do 6 roku życia	15	104	36	153	1	3	3	1	7
posiadające co najmniej jedno dziecko niepełnosprawne do 18 roku życia	16	0	0	5	0	0	1	1	1
niepełnosprawni	17	10	3	26	23	0	7	1	1

Bezrobotni zarejestrowani w poszczególnych miesiącach roku 2025

	I	II	III	IV	V	VI	VII	VIII	IX	X	XI	XII	Razem
Ogółem	254	209	213	187	148	192	230	217	250	211			2111
Kobiety	112	98	111	102	82	88	140	129	130	95			1087
<i>% udział w ogólnej liczbie bezrobotnych</i>	<i>44,1</i>	<i>46,9</i>	<i>52,1</i>	<i>54,5</i>	<i>55,4</i>	<i>45,8</i>	<i>60,9</i>	<i>59,4</i>	<i>52,0</i>	<i>45,0</i>			<i>51,5</i>
Z prawem do zasiłku	66	45	54	52	34	43	61	39	51	66			511
<i>% udział w ogólnej liczbie bezrobotnych</i>	<i>26,0</i>	<i>21,5</i>	<i>25,4</i>	<i>27,8</i>	<i>23,0</i>	<i>22,4</i>	<i>26,5</i>	<i>18,0</i>	<i>20,4</i>	<i>31,3</i>			<i>24,2</i>
Zamieszkali na wsi	148	118	129	123	91	119	150	132	153	131			1294
<i>% udział w ogólnej liczbie bezrobotnych</i>	<i>58,3</i>	<i>56,5</i>	<i>60,6</i>	<i>65,8</i>	<i>61,5</i>	<i>62,0</i>	<i>65,2</i>	<i>60,8</i>	<i>61,2</i>	<i>62,1</i>			<i>61,3</i>
Osoby w okresie 12 miesięcy od dnia ukończenia szkoły	25	16	9	14	21	15	18	27	72	45			262
<i>% udział w ogólnej liczbie bezrobotnych</i>	<i>9,8</i>	<i>7,7</i>	<i>4,2</i>	<i>7,5</i>	<i>14,2</i>	<i>7,8</i>	<i>7,8</i>	<i>12,4</i>	<i>28,8</i>	<i>21,3</i>			<i>12,4</i>
Do 30 roku życia	90	87	85	69	66	91	94	105	142	100			929
<i>% udział w ogólnej liczbie bezrobotnych</i>	<i>35,4</i>	<i>41,6</i>	<i>39,9</i>	<i>36,9</i>	<i>44,6</i>	<i>47,4</i>	<i>40,9</i>	<i>48,4</i>	<i>56,8</i>	<i>47,4</i>			<i>44,0</i>
w tym do 25 roku życia	57	49	50	42	43	59	55	39	103	76			573
<i>% udział w ogólnej liczbie bezrobotnych</i>	<i>22,4</i>	<i>23,4</i>	<i>23,5</i>	<i>22,5</i>	<i>29,1</i>	<i>30,7</i>	<i>23,9</i>	<i>18,0</i>	<i>41,2</i>	<i>36,0</i>			<i>27,1</i>
Długotrwale bezrobotne	58	45	55	62	52	40	58	58	61	81			570
<i>% udział w ogólnej liczbie bezrobotnych</i>	<i>22,8</i>	<i>21,5</i>	<i>25,8</i>	<i>33,2</i>	<i>35,1</i>	<i>20,8</i>	<i>25,2</i>	<i>26,7</i>	<i>24,4</i>	<i>38,4</i>			<i>27,0</i>
Powyżej 50 roku życia	49	38	42	35	31	30	34	31	29	43			362
<i>% udział w ogólnej liczbie bezrobotnych</i>	<i>19,3</i>	<i>18,2</i>	<i>19,7</i>	<i>18,7</i>	<i>20,9</i>	<i>15,6</i>	<i>14,8</i>	<i>14,3</i>	<i>11,6</i>	<i>20,4</i>			<i>17,1</i>
Korzystające ze świadczeń z pomocy społecznej	2	0	2	3	1	2	5	0	2	2			19
<i>% udział w ogólnej liczbie bezrobotnych</i>	<i>0,8</i>	<i>0,0</i>	<i>0,9</i>	<i>1,6</i>	<i>0,7</i>	<i>1,0</i>	<i>2,2</i>	<i>0,0</i>	<i>0,8</i>	<i>0,9</i>			<i>0,9</i>
Posiadające co najmniej jedno dziecko do 6 roku życia	23	35	30	19	22	22	34	28	29	24			266
<i>% udział w ogólnej liczbie bezrobotnych</i>	<i>9,1</i>	<i>16,7</i>	<i>14,1</i>	<i>10,2</i>	<i>14,9</i>	<i>11,5</i>	<i>14,8</i>	<i>12,9</i>	<i>11,6</i>	<i>11,4</i>			<i>12,6</i>
posiadające co najmniej jedno dziecko niepełnosprawne do 18 roku życia	1	0	0	2	0	1	2	2	1	0			9
<i>% udział w ogólnej liczbie bezrobotnych</i>	<i>0,4</i>	<i>0,0</i>	<i>0,0</i>	<i>1,1</i>	<i>0,0</i>	<i>0,5</i>	<i>0,9</i>	<i>0,9</i>	<i>0,4</i>	<i>0,0</i>			<i>0,4</i>
Niepełnosprawni	15	11	14	20	9	14	27	6	15	16			147
<i>% udział w ogólnej liczbie bezrobotnych</i>	<i>5,9</i>	<i>5,3</i>	<i>6,6</i>	<i>10,7</i>	<i>6,1</i>	<i>7,3</i>	<i>11,7</i>	<i>2,8</i>	<i>6,0</i>	<i>7,6</i>			<i>7,0</i>

Bezrobotni wyrejestrowani w poszczególnych miesiącach w 2025

Wyszczególnienie	Rok 2025												Razem
	I	II	III	IV	V	VI	VII	VIII	IX	X	XI	XII	
praca stała	95	78	101	117	78	60	85	74	121	115			924
podjęcie działalności gospodarczej	4	3	5	6	6	5	3	4	2	5			43
praca sezonowa	12	13	14	19	12	3	0	2	5	2			82
prace interwencyjne	8	9	21	8	16	4	0	0	9	7			82
roboty publiczne	0	0	0	0	0	0	0	0	0	0			0
dotacja na podjęcie działalności gospodarczej	1	2	9	6	3	0	0	0	0	2			23
<i>w tym w ramach bonu zasiedleniowego</i>	0	0	0	0	0	0	0	0	0	0			0
podjęcia pracy w ramach refundacji kosztów zatrudnienia	0	3	1	6	5	1	2	4	0	0			22
podjęcie pracy poza miejscem zamieszkania w ramach bonu zasiedleniowego	2	6	0	3	5	4	2	1	4	10			37
podjęcie pracy w ramach bonu zatrudnieniowego	0	0	1	2	2	0	0	0	0	0			5
podjęcia pracy w ramach świadczenia aktywizacyjnego	0	0	0	0	0	0	0	0	0	0			0
podjęcia pracy w ramach grantu na telepracę	0	0	0	0	0	0	0	0	0	0			0
podjęcia pracy w ramach refundacji składek na ubezpieczenie społeczne	0	0	0	0	0	0	0	0	0	0			0
podjęcia pracy w ramach dofinansowania wynagrodzenia za zatrudnienie bezrobotnego pow. 50 lat	0	1	0	1	0	0	0	0	1	0			3
inne subsydiowane	1	2	2	2	0	1	1	3	1	1			14
rozpoczęcie szkolenia	2	5	4	5	8	0	0	2	10	13			49
<i>w tym w ramach bonu szkoleniowego</i>	1	3	3	4	2	0	0	0	0	0			13
rozpoczęcie stażu	16	32	35	21	28	1	6	2	2	28			171
<i>w tym w ramach bonu stażowego</i>	0	0	0	0	0	0	0	0	0	0			0
rozpoczęcie przygotowania zawodowego	0	0	0	0	0	0	0	0	0	0			0
rozpoczęcie pracy społecznie użytecznej	0	0	4	0	0	0	0	0	0	0			4
<i>w tym w ramach PAI</i>	0	0	0	0	0	0	0	0	0	0			0
skierowania do agencji zatrudnienia w ramach zlecenia działań aktywizacyjnych	0	0	0	0	0	0	0	0	0	0			0
odmowa przyjęcia prop.zatrud., uczestnictwa w progr. rynku pracy	7	2	15	20	9	0	1	0	1	1			56
niepotwierdzenie gotowości	20	27	31	37	29	9	2	1	3	1			160
dobrowolna rezygnacja	6	18	13	25	14	13	12	15	5	11			132
podjęcie nauki	0	0	1	0	0	0	0	0	0	8			9
osiągnięcie wieku emerytalnego	5	5	4	2	4	3	5	1	2	0			31
nabycie praw emeryt. lub rentowych	0	0	1	1	0	0	2	1	0	1			6
nabycie praw do św. przedemerytalnego	0	0	0	1	0	0	0	0	2	1			4
inne	25	14	5	11	5	11	15	4	7	13			110
Ogółem	204	220	267	293	224	115	136	114	175	219	0	0	1967

Wolne miejsca pracy i miejsca aktywizacji zawodowej w poszczególnych miesiącach w latach 2022 - 2025

Wyszczególnienie	Liczba ofert pracy							
	2022		2023		2024		2025	
	Ogółem	w tym dla niepełnospr	Ogółem	w tym dla niepełnospr	Ogółem	w tym dla niepełnospr	Ogółem	w tym dla niepełnospr
styczeń	109	3	76	8	87	1	45	0
luty	111	4	80	4	161	0	100	2
marzec	137	5	62	1	95	10	117	2
kwiecień	108	15	146	1	122	4	41	2
maj	135	5	71	3	101	0	91	3
czerwiec	88	10	127	13	99	5	18	0
lipiec	93	1	83	3	62	0	26	6
sierpień	151	6	79	6	65	3	94	1
wrzesień	110	0	95	6	95	2	33	2
październik	105	3	39	0	57	0	63	2
<i>Razm I-X</i>	<i>1147</i>	<i>52</i>	<i>858</i>	<i>45</i>	<i>944</i>	<i>25</i>	<i>628</i>	<i>20</i>
listopad	91	8	58	1	38	1		
grudzień	58	4	27	5	14	0		
OGÓŁEM	1296	64	943	51	996	26	628	20

Napływ i odpływ bezrobotnych w latach 2022 - 2025

Wyszczególnienie	Liczba ofert pracy							
	2022		2023		2024		2025	
	"Napływ"	"Odpływ"	"Napływ"	"Odpływ"	"Napływ"	"Odpływ"	"Napływ"	"Odpływ"
styczeń	240	191	259	180	262	203	254	204
luty	204	210	250	195	228	275	209	220
marzec	201	288	249	301	215	308	213	267
kwiecień	202	295	202	256	190	292	187	293
maj	199	288	176	192	171	231	148	224
czerwiec	212	258	223	202	179	209	192	115
lipiec	259	219	239	253	230	205	230	136
sierpień	225	228	206	238	241	180	217	114
wrzesień	296	263	233	271	234	276	250	175
październik	270	263	245	206	252	260	211	219
<i>Razem I-X</i>	2308	2503	2282	2294	2202	2439	2111	1967
listopad	272	240	212	187	238	164		
grudzień	300	234	237	170	210	124		
OGÓŁEM	2880	2977	2731	2651	2650	2727	2111	1967

Poszukujący pracy

Wyszczególnienie		Stan na:		Stan na:	
		31.10.2024		31.10.2025	
		Ogółem	Kobiety	Ogółem	Kobiety
Liczba poszukujących pracy		46	29	35	21
niepełnosprawni niepozostający w zatrudnieniu		14	9	15	9
Czas pozostawania bez pracy w m-c	do 1 m-ca	10	7	4	1
	1 - 3	12	9	7	4
	3 - 6	8	0	3	0
	6 - 12	6	6	4	1
	12 - 24	3	2	11	9
	powyżej 24	7	5	6	6
Wiek	18 - 24	4	2	3	3
	25 - 34	8	5	9	5
	35 - 44	8	6	8	3
	45 - 54	22	15	13	9
	55 - 59	1	0	1	0
	60 - 64	3	1	1	1
Wykształcenie	wyższe	13	12	7	5
	policealne i średnie zawodowe	13	7	15	9
	średnie ogólnokształcące	3	2	6	3
	zasadnicze zawodowe	10	6	5	3
	gimnazjalne i poniżej	7	2	2	1

Bezrobotni zarejestrowani w poszczególnych miesiącach roku 2020

	I	II	III	IV	V	VI	VII	VIII	IX	X	I-X	XI	XII	Razem
Ogółem	400	299	252	191	199	223	273	248	353	322	2760	210	227	3197
Zarejestrowani po raz pierwszy	56	42	39	27	34	40	60	53	112	74	537	45	26	608

Bezrobotni zarejestrowani w poszczególnych miesiącach roku 2021

	I	II	III	IV	V	VI	VII	VIII	IX	X	I-X	XI	XII	Razem
Ogółem	298	223	244	165	192	210	255	229	277	255	2348	236	217	2801
Zarejestrowani po raz pierwszy	44	40	40	29	43	39	53	37	59	58	442	57	27	526

Bezrobotni zarejestrowani w poszczególnych miesiącach roku 2022

	I	II	III	IV	V	VI	VII	VIII	IX	X	I-X	XI	XII	Razem
Ogółem	240	204	201	202	199	212	259	225	296	270	2308	272	300	2880
Zarejestrowani po raz pierwszy	28	33	34	42	41	35	46	47	94	57	457	77	31	565

Bezrobotni zarejestrowani w poszczególnych miesiącach roku 2023

	I	II	III	IV	V	VI	VII	VIII	IX	X	I-X	XI	XII	Razem
Ogółem	259	250	249	202	176	223	239	206	233	245	2282	212	237	2731
Zarejestrowani po raz pierwszy	41	36	36	24	38	40	45	45	67	77	449	48	24	521

Bezrobotni zarejestrowani w poszczególnych miesiącach roku 2024

	I	II	III	IV	V	VI	VII	VIII	IX	X	I-X	XI	XII	Razem
Ogółem	262	228	215	190	171	179	230	241	234	252	2202	238	210	2650
Zarejestrowani po raz pierwszy	45	45	34	32	32	24	44	47	62	48	413	40	37	490

Bezrobotni zarejestrowani w poszczególnych miesiącach roku 2025

	I	II	III	IV	V	VI	VII	VIII	IX	X	I-X	XI	XII	Razem
Ogółem	254	209	213	187	148	192	230	217	250	211	2111			2111
Zarejestrowani po raz pierwszy	43	47	33	30	24	37	35	42	175	59	525			525

Liczba bezrobotnych w okresie do 12 miesięcy od dnia ukończenia szkoły

stan na dzień 31.10.2025

Wyszczególnienie		Razem	Kobiety	
0		1	2	
Czas pozostawania bez pracy w miesiącach	do 1	26	39	15
	1 - 3	27	76	31
	3 - 6	28	13	8
	6 - 12	29	2	2
	12 - 24	30		
	powyżej 24	31		
Wiek	18 - 24	32	119	47
	25 - 34	33	8	6
	35 - 44	34	0	0
	45 - 54	35	3	3
	55 - 59	36	0	0
	60 lat i więcej	37	0	
Wykształcenie	wyższe	38	14	11
	policełane i średnie zawodowe	39	67	17
	średnie ogólnokształcące	40	23	18
	zasadnicze zawodowe	41	26	10
	gimnazjalne i poniżej	42	0	0
Staż pracy ogółem	do 1 roku	43	24	7
	1 - 5	44	27	13
	5 - 10	45	1	1
	10 - 20	46	0	0
	20 - 30	47	0	0
	30 lat i więcej	48	0	0
	bez stażu	49	78	35
OGÓLEM		50	130	56