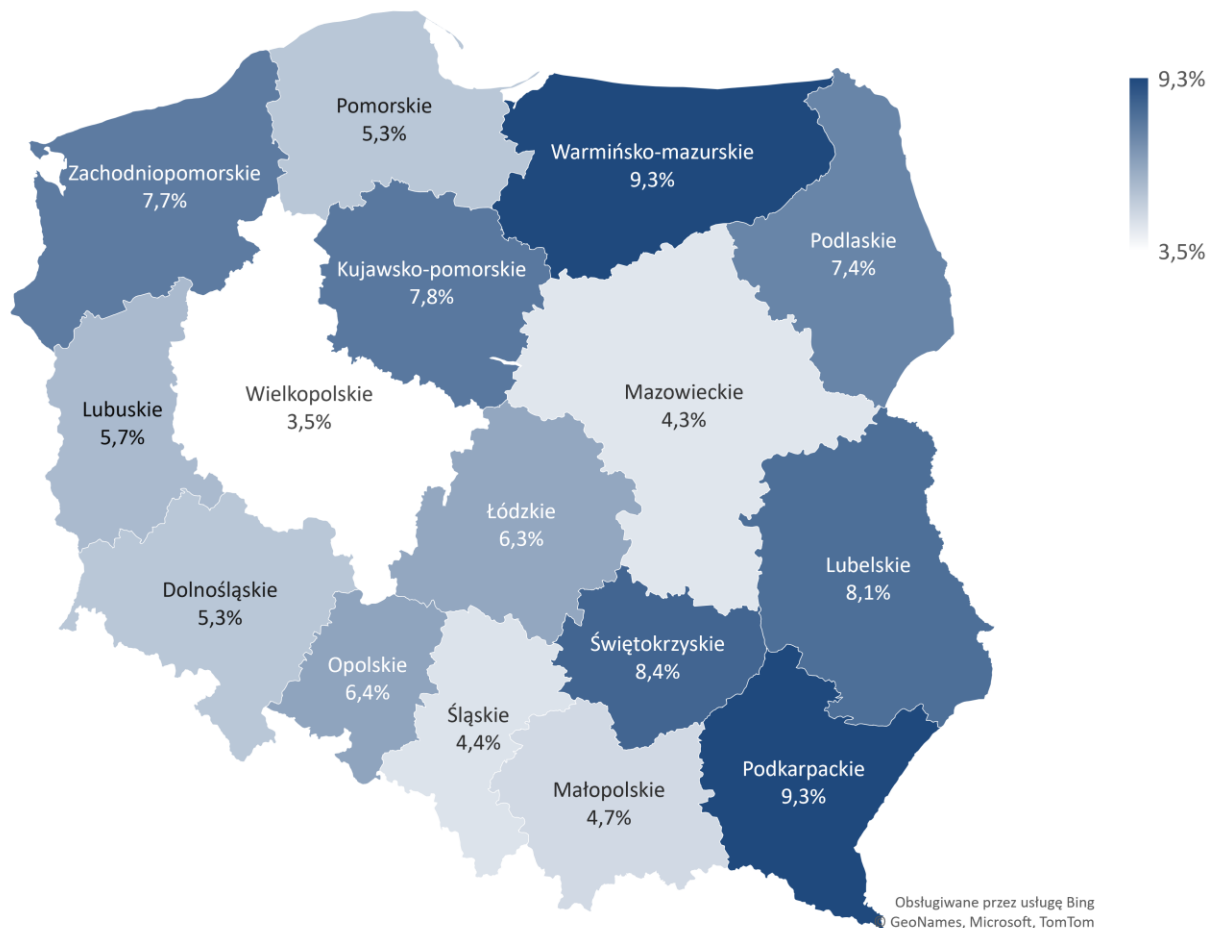


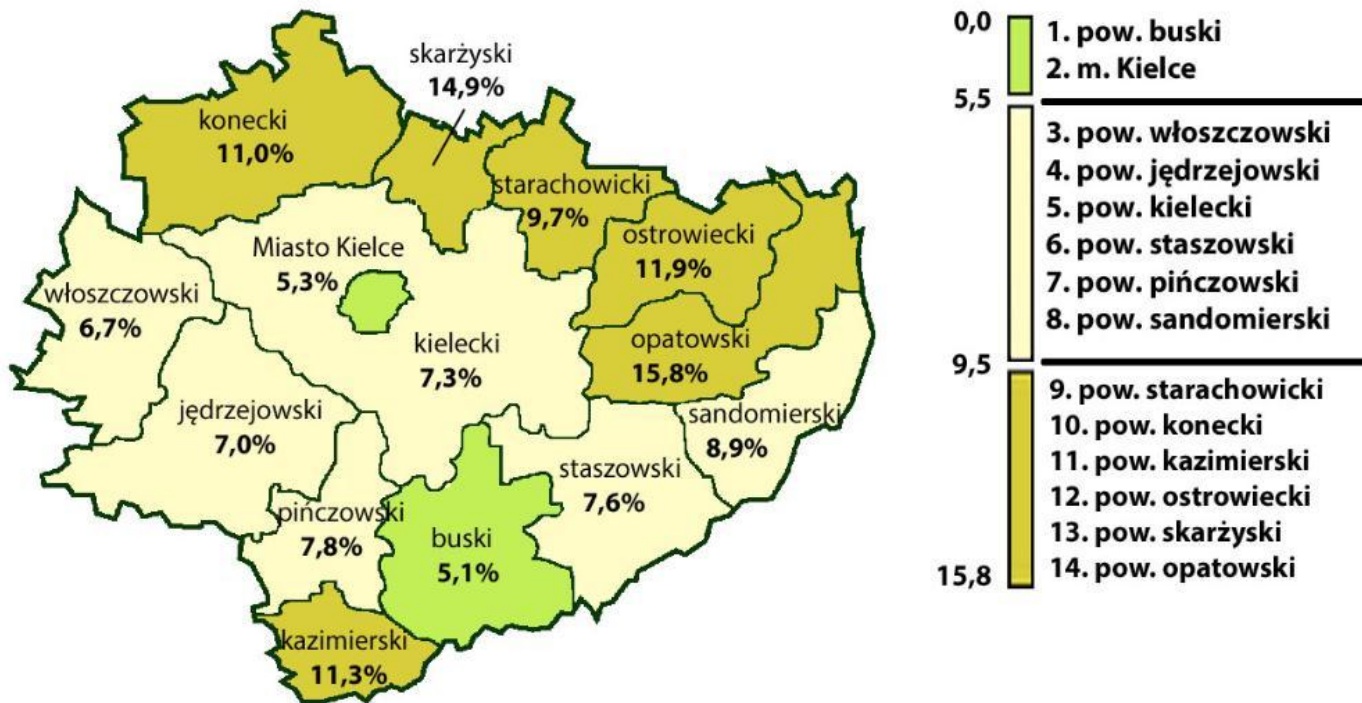
**Informacja o bezrobociu
w powiecie staszowskim
wg. stanu na 31.12.2025**

Stopa bezrobocia według województw stan na koniec grudnia 2025



Stopa bezrobocia w powiatach województwa świętokrzyskiego

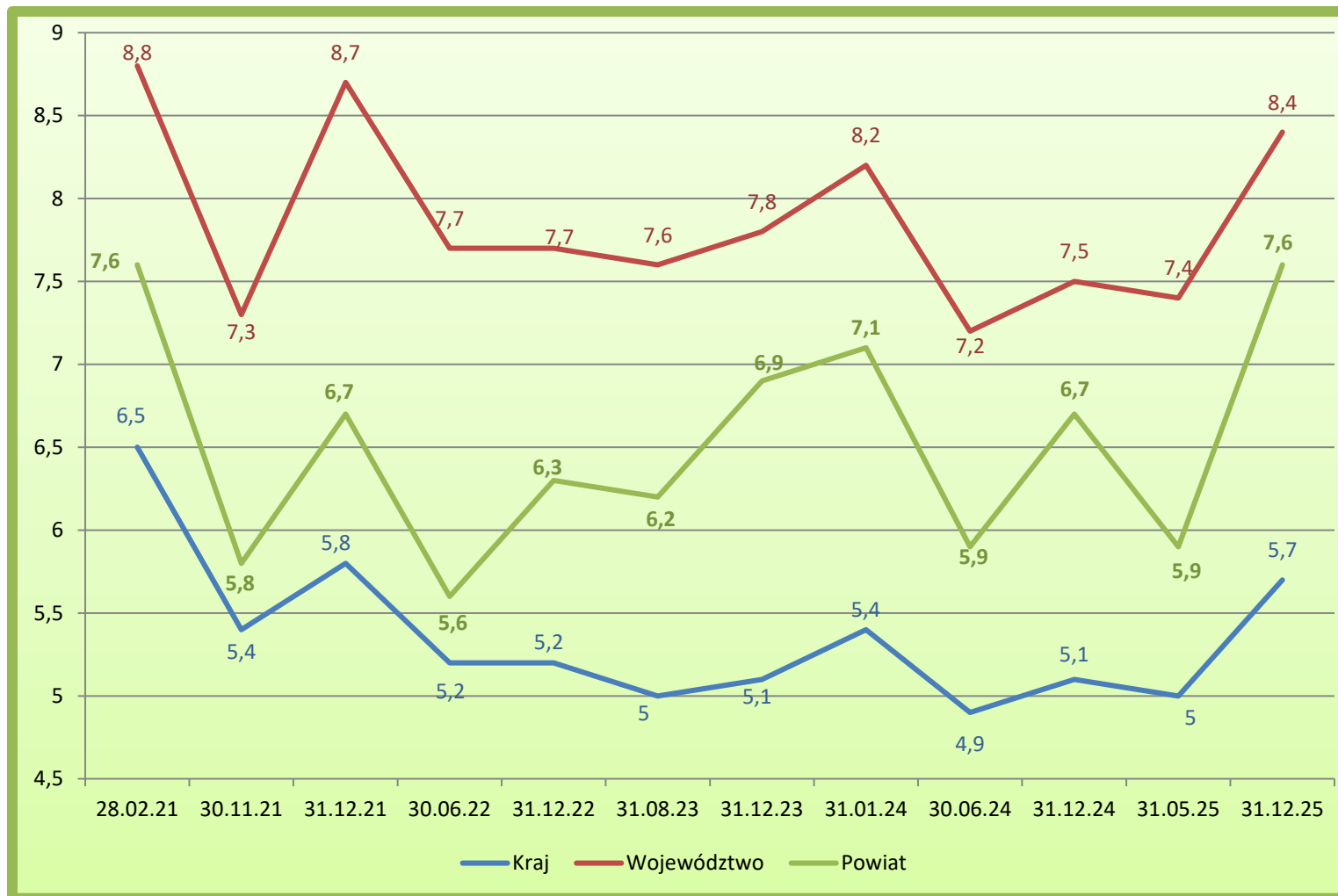
STAN NA KONIEC GRUDNIA 2025 R.



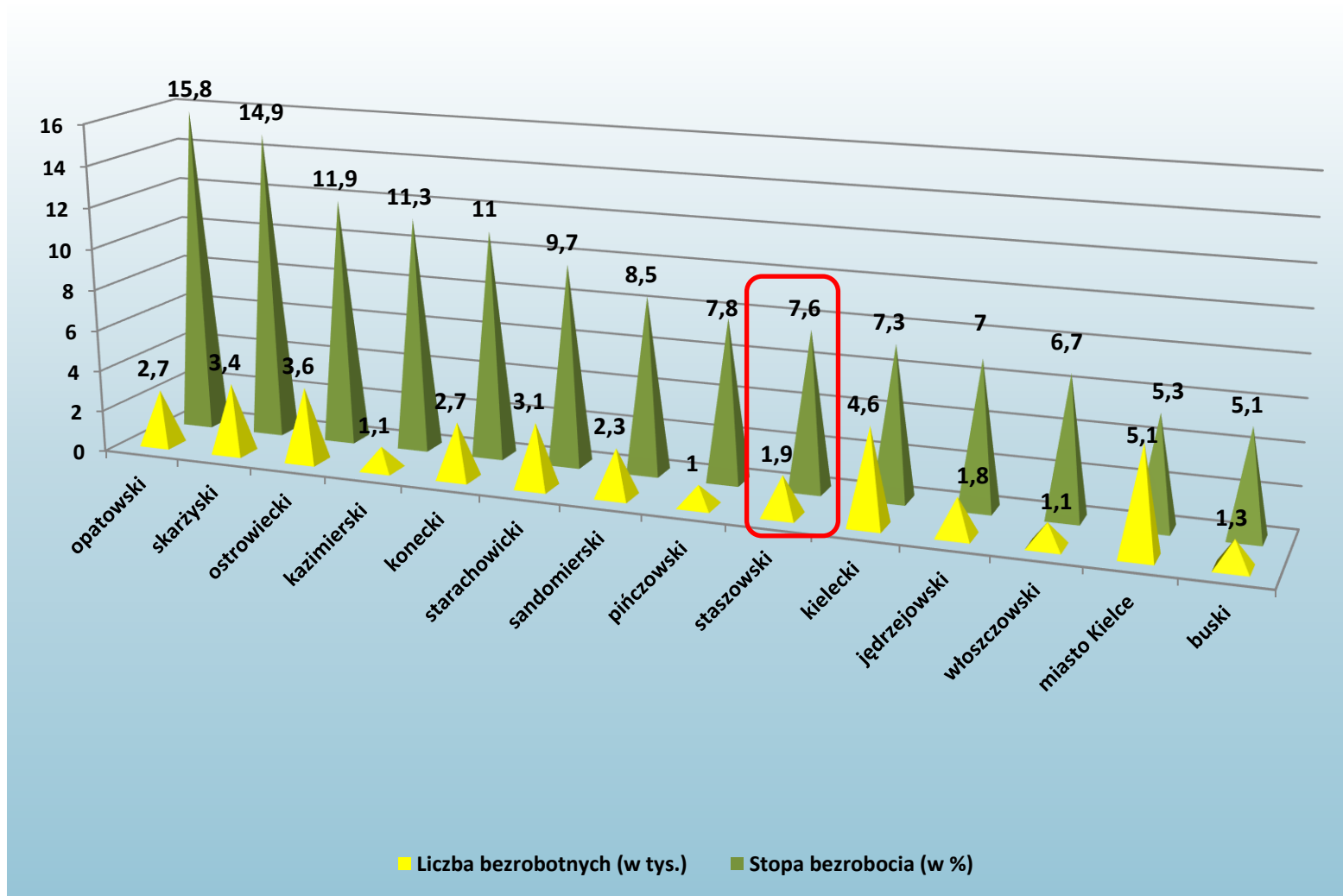
WOJEWÓDZTWO - 8,4%

KRAJ - 5,7%

Stopa bezrobocia w kraju, województwie i powiecie w latach 2021 – 2025



Liczba bezrobotnych i stopa bezrobocia w woj. świętokrzyskim wg stanu na koniec grudnia 2025



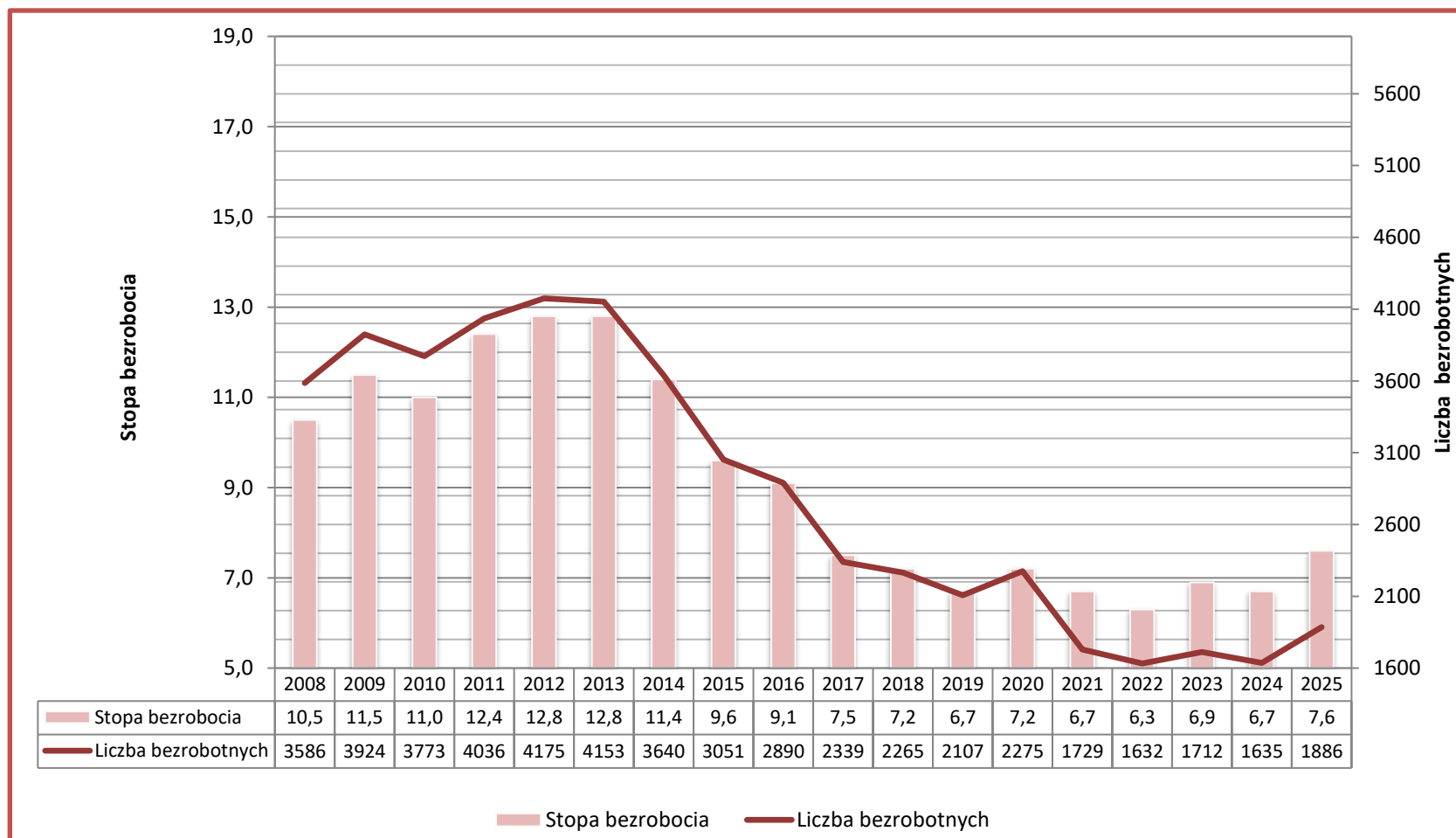
Liczba bezrobotnych w powiatach województwa świętokrzyskiego

Wyszczególnienie	31.12.2021		31.12.2022		31.12.2023		31.12.2024		31.12.2025	
	liczba bezrob.	stopa bezrob.	liczba bezrob.	stopa bezrob.	liczba bezrob.	stopa bezrob.	liczba bezrob.	stopa bezrob.	liczba bezrob.	stopa bezrob.
<i>Kraj</i>	895670	5,8	812301	5,2	788229	5,1	786179	5,1	887865	5,7
<i>Województwo</i>	38035	8,7	34029	7,7	33724	7,8	32289	7,5	35748	8,4
Busko Zdrój	1226	4,9	1128	4,5	1082	4,3	1027	4,1	1306	5,1
Jędrzejów	2012	7,7	1796	6,8	1862	7,0	1548	6,0	1808	7,0
Kazimierza Wielka	1219	11,9	1056	10,4	1083	10,3	1031	10,2	1140	11,3
Kielce - miejski urząd pracy	5486	5,2	4418	4,3	4464	4,6	4301	4,4	5097	5,3
Kielce – powiat. urząd pracy	5499	9,5	4480	7,7	4315	6,9	4118	6,7	4600	7,3
Końskie	2772	11,6	2624	10,9	2536	10,2	2422	10,1	2667	11,0
Opatów	3015	17,1	2811	16,0	2673	15,2	2546	14,8	2689	15,8
Ostrowiec Świętokrzyski	3204	10,3	3000	9,6	3225	10,3	3266	10,6	3611	11,9
Pińczów	1063	8,1	1020	7,8	905	7,0	877	6,8	990	7,8
Sandomierz	2350	7,8	2291	7,6	2147	7,8	2131	7,9	2367	8,9
Skarżysko Kamienna	3865	16,5	3406	14,6	3365	14,6	3268	14,2	3421	14,9
Starachowice	3337	9,8	3242	9,4	3314	9,9	3109	9,4	3101	9,7
Staszów	1729	6,7	1632	6,3	1712	6,9	1635	6,7	1886	7,6
Włoszczowa	1258	7,9	1125	7,1	1041	6,6	1010	6,5	1065	6,7

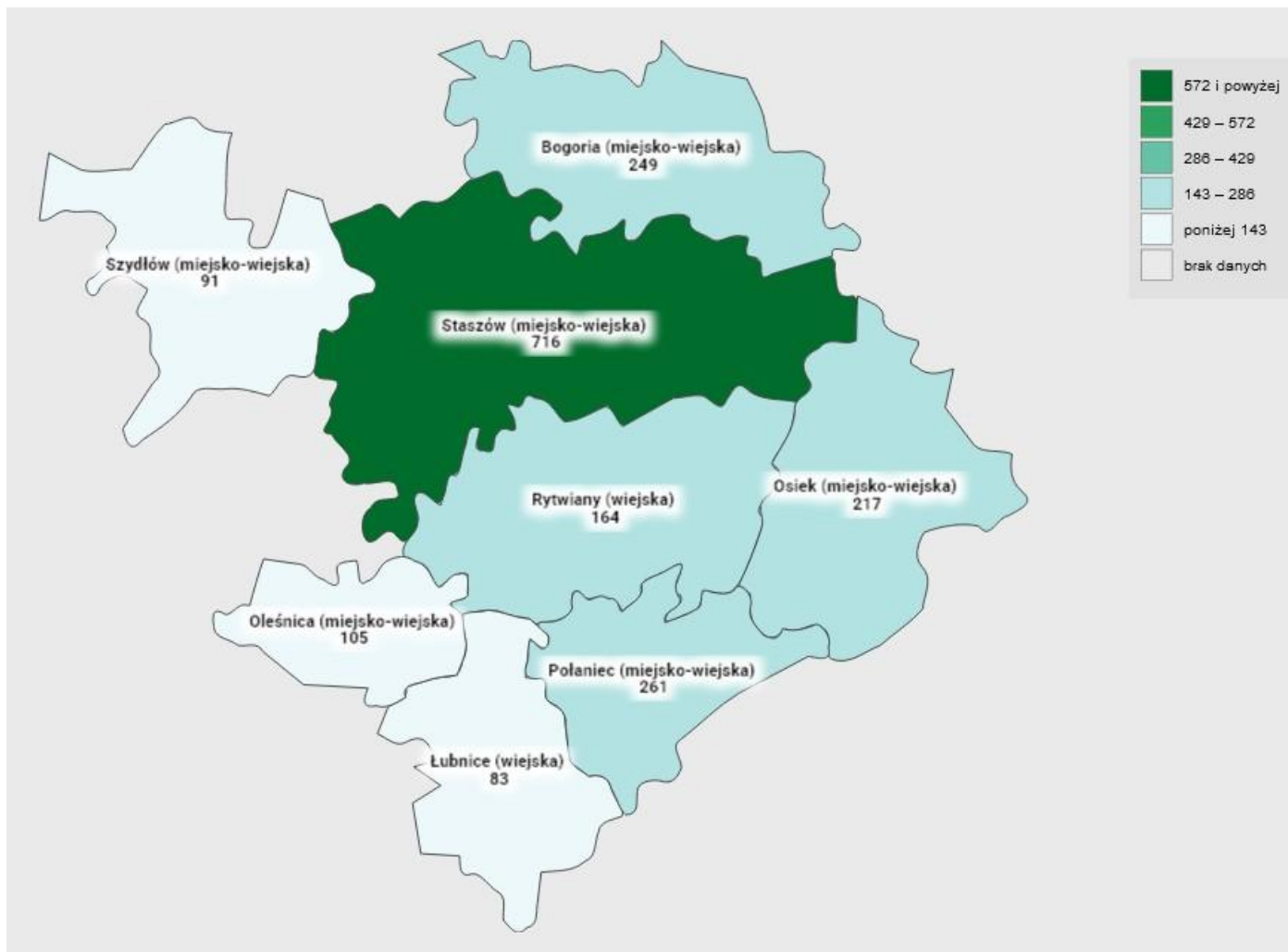
Liczba bezrobotnych w powiatach województwa świętokrzyskiego

Wyszczególnienie	31.12.2021	31.12.2022	31.12.2023	31.12.2024	31.12.2025	
	liczba bezrobotnych	liczba bezrobotnych	liczba bezrobotnych	liczba bezrobotnych	liczba bezrobotnych	% spadek/ wzrost do 2024
<i>Kraj</i>	895670	812301	788229	786179	887865	+12,9
<i>Województwo</i>	38035	34029	33724	32289	35748	+10,7
Busko Zdrój	1226	1128	1082	1027	1306	+27,2
Jędrzejów	2012	1796	1862	1548	1808	+16,8
Kazimierza Wielka	1219	1056	1083	1031	1140	+10,6
Kielce - miejski urząd pracy	5486	4418	4464	4301	5097	+18,5
Kielce – powiat. urząd pracy	5499	4480	4315	4118	4600	+11,7
Końskie	2772	2624	2536	2422	2667	+10,1
Opatów	3015	2811	2673	2546	2689	+5,6
Ostrowiec Świętokrzyski	3204	3000	3225	3266	3611	+10,6
Pińczów	1063	1020	905	877	990	+12,9
Sandomierz	2350	2291	2147	2131	2367	+11,1
Skarżysko Kamienna	3865	3406	3365	3268	3421	+4,7
Starachowice	3337	3242	3314	3109	3101	- 0,3
<i>Staszów</i>	1729	1632	1712	1635	1886	+15,4
Włoszczowa	1258	1125	1041	1010	1065	+5,4

Liczba bezrobotnych i stopa bezrobocia w powiecie staszowskim na koniec grudnia w latach 2008 – 2025



Liczba bezrobotnych w powiecie staszowskim wg gmin stan na dzień 31.12.2025



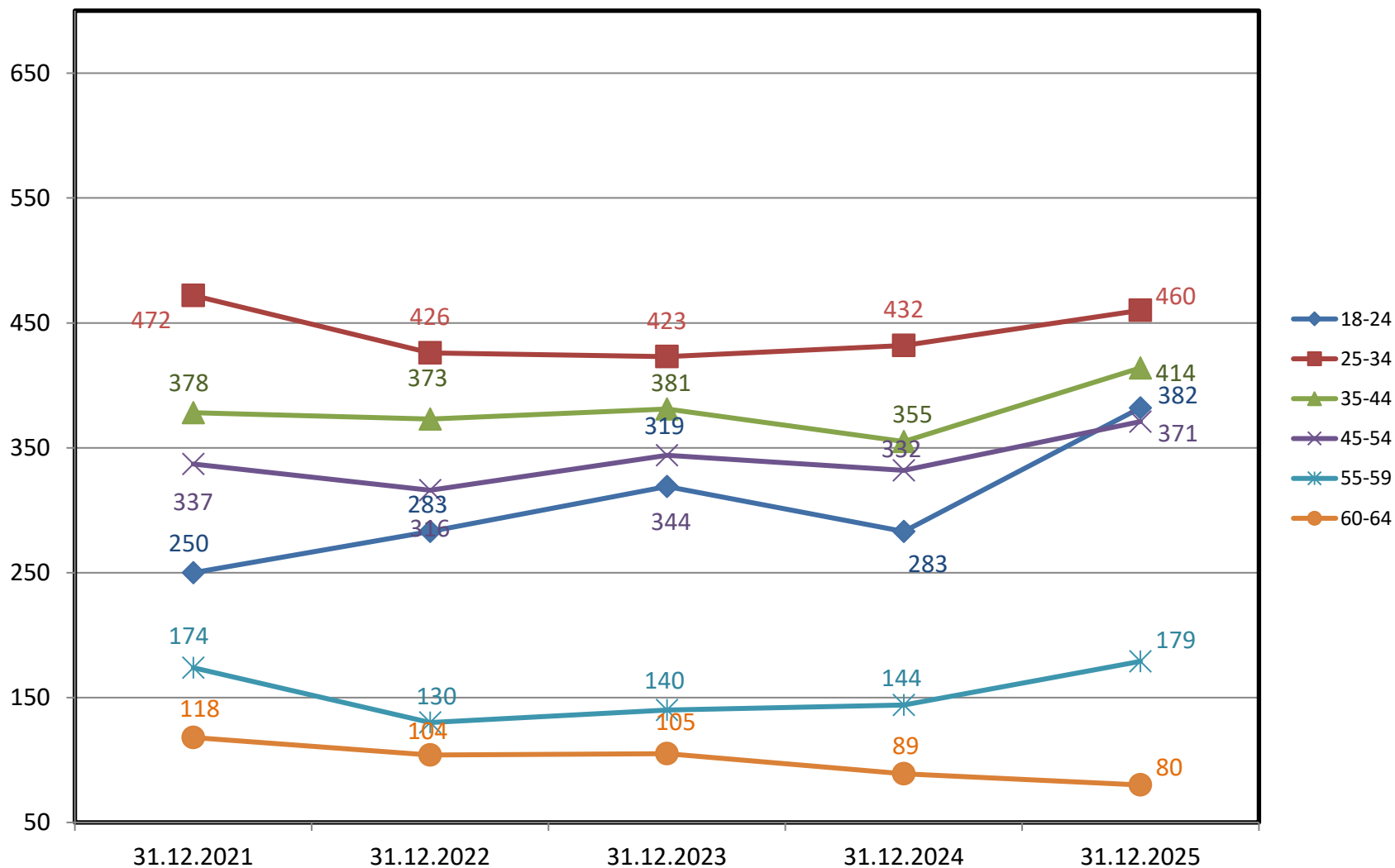
Liczba bezrobotnych w powiecie staszowskim wg gmin

Wyszczególnienie	Stan na:					
	31.12.2021	31.12.2022	31.12.2023	31.12.2024	31.12.2025	
	Liczba bezrobotnych	Liczba bezrobotnych	Liczba bezrobotnych	Liczba bezrobotnych	Liczba bezrobotnych	% spadek/wzrost do 2024
Staszów	634	575	624	603	716	+18,7
Połaniec	263	223	254	243	261	+7,4
Osiek	211	194	220	186	217	+16,7
Rytwiany	155	162	137	131	164	+25,2
Bogoria	201	204	217	224	249	+11,2
Łubnice	77	75	68	75	83	+10,7
Oleśnica	102	101	103	94	105	+11,7
Szydłów	86	98	89	79	91	+15,2
Razem Powiat Staszów	1729	1632	1712	1635	1886	+15,4

Liczba bezrobotnych w powiecie staszowskim wg wybranych grup

Wyszczególnienie	Stan na:					
	31.12.2021	31.12.2022	31.12.2023	31.12.2024	31.12.2025	
	Liczba bezrobotnych	Liczba bezrobotnych	Liczba bezrobotnych	Liczba bezrobotnych	Liczba bezrobotnych	% spadek/wzrost do 2024
Kobiety	969	906	920	867	994	+14,6
Mężczyźni	760	726	792	768	892	+16,1
Zasiłkobiorcy	224	236	241	224	259	+15,6
Bez prawa do zasiłku	1505	1396	1471	1411	1627	+15,3
Zwolnieni z przyczyn dotyczących zakładu pracy	60	60	54	48	78	+62,5
W wieku mobilnym 18 – 44	1100	1082	1123	1070	1256	+17,4
Pozostający bez pracy powyżej 12 miesięcy	765	524	537	519	635	+22,4
Razem	1729	1632	1712	1635	1886	+15,4

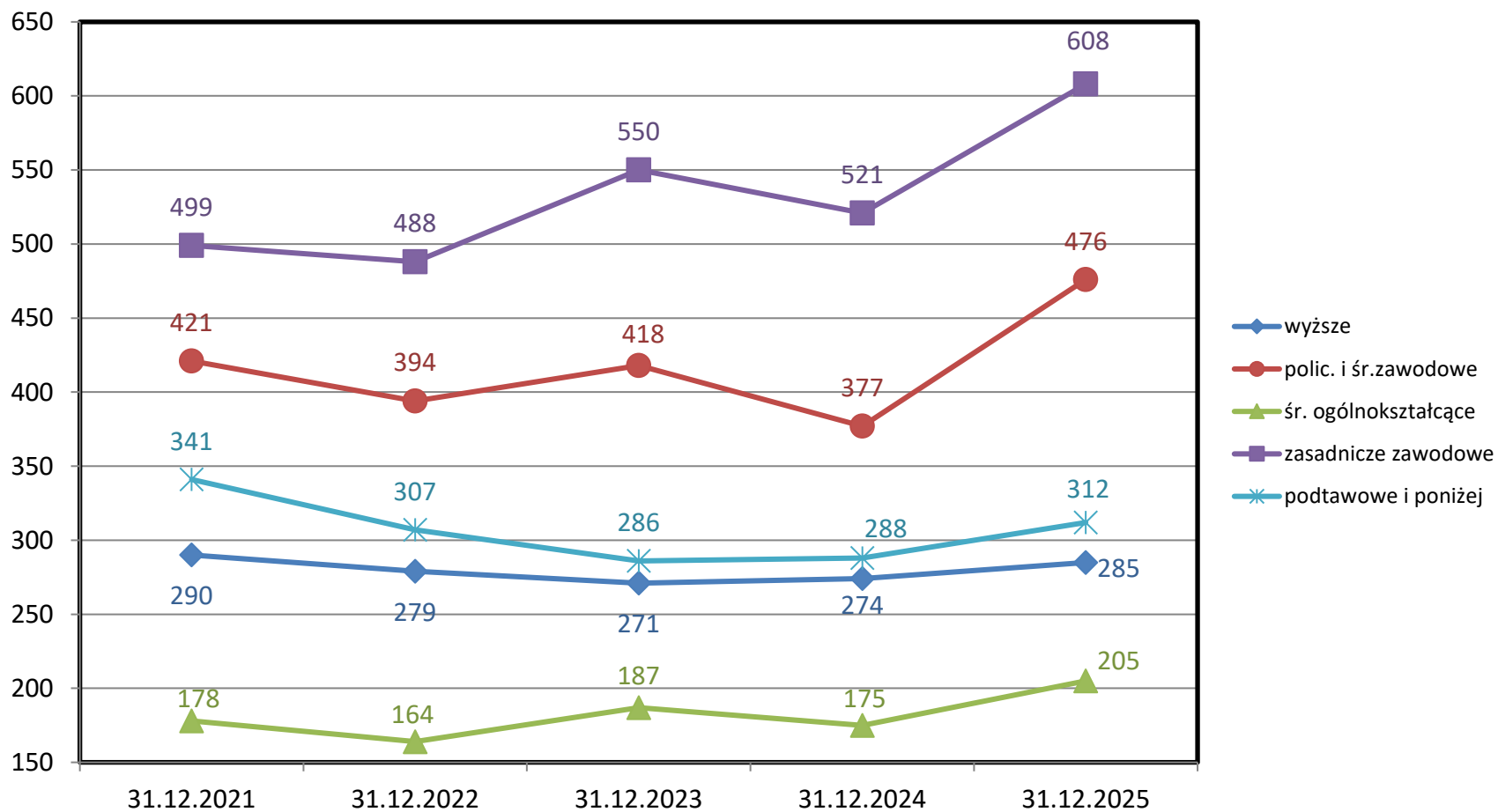
Liczba bezrobotnych według wieku w latach 2021 – 2025



Liczba bezrobotnych według wieku

Wyszczególnienie		Liczba bezrobotnych według stanu na:										
		31.12.2021		31.12.2022		31.12.2023		31.12.2024		31.12.2025		
		liczba	% ogółu	liczba	% ogółu	liczba	% ogółu	liczba	% ogółu	liczba	% ogółu	% spadek/w zrost do 2024
Bezrobotni ogółem		1729	100	1632	100	1712	100	1635	100	1886	100	+15,4
Wiek	18 – 24	250	14,5	283	17,3	319	18,6	283	17,3	382	20,3	+35,0
	25 – 34	472	27,3	426	26,1	423	24,7	432	26,4	460	24,4	+6,5
	35 – 44	378	21,9	373	22,8	381	22,3	355	21,7	414	21,9	+16,6
	45 – 54	337	19,5	316	19,4	344	20,1	332	20,3	371	19,7	+11,7
	55 – 59	174	10,1	130	8,0	140	8,2	144	8,8	179	9,5	+24,3
	60 i więcej	118	6,7	104	6,4	105	6,1	89	5,5	80	4,2	-10,1

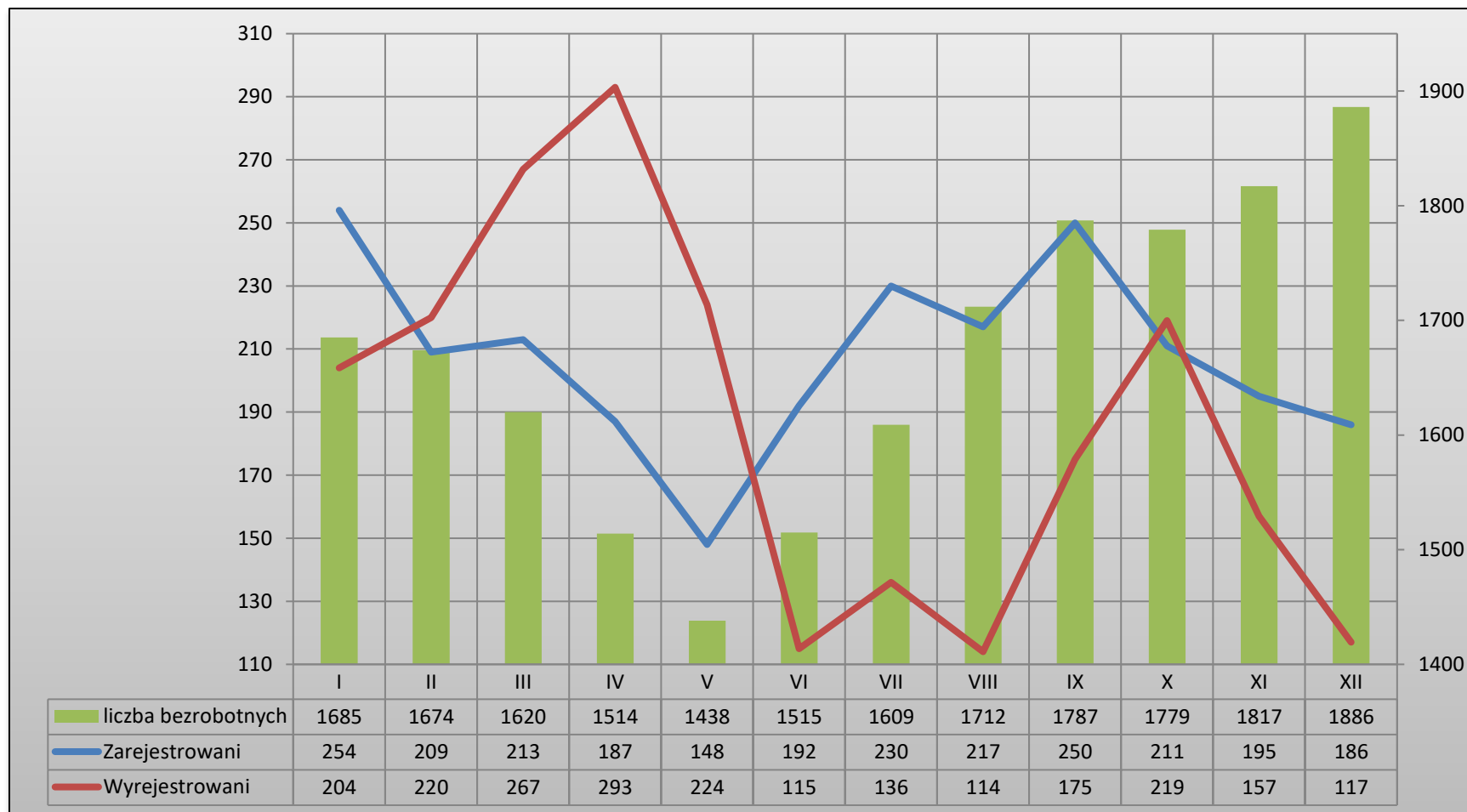
Liczba bezrobotnych według wykształcenia w latach 2021 – 2025



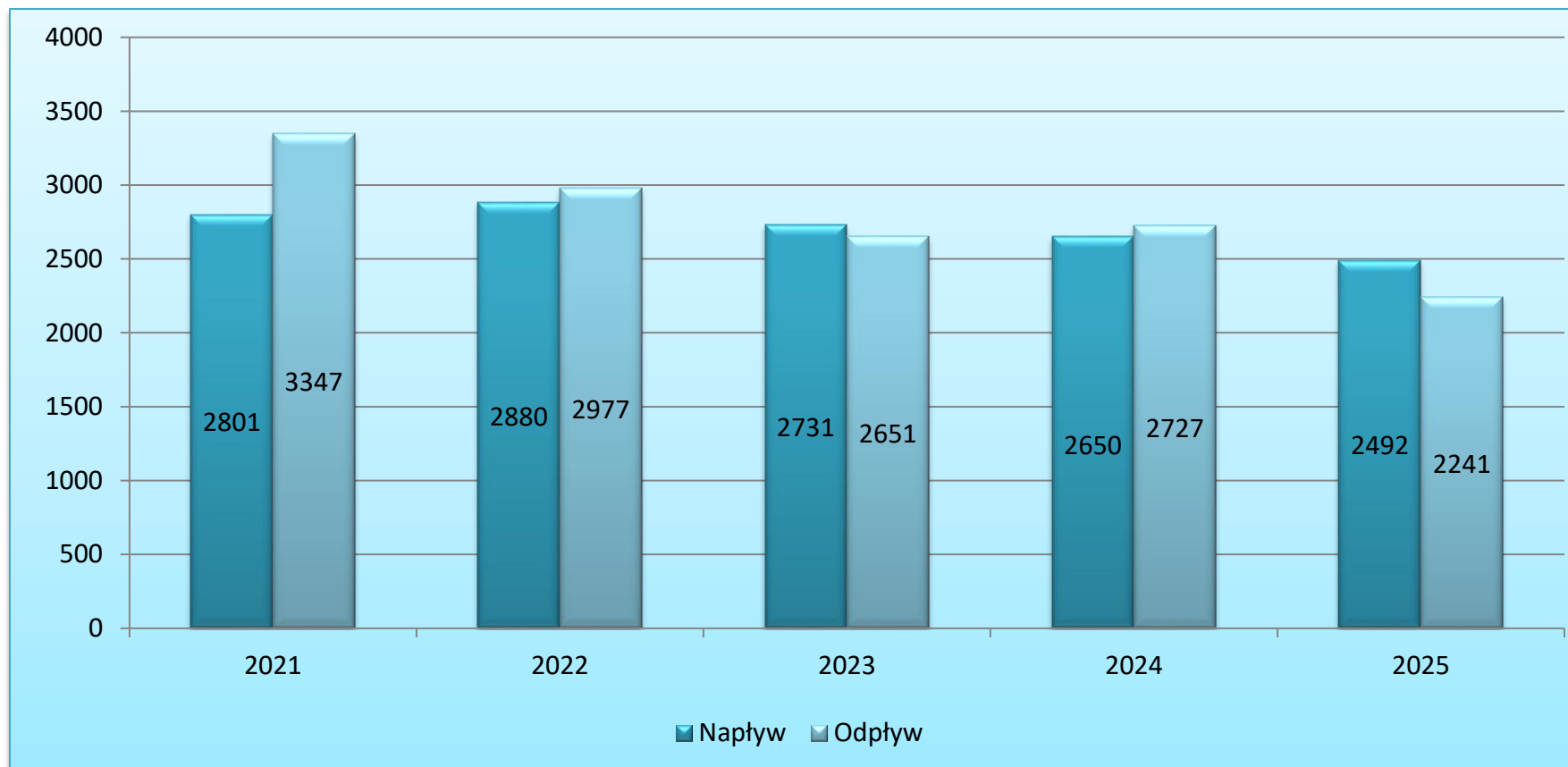
Liczba bezrobotnych według wykształcenia

Wyszczególnienie		Liczba bezrobotnych według stanu na:										
		31.12.2021		31.12.2022		31.12.2023		31.12.2024		31.12.2025		% spadek wzrost do 2024
		liczba	% ogółu	liczba	% ogółu	liczba	% ogółu	liczba	% ogółu	liczba	% ogółu	
Bezrobotni ogółem		1729	100	1632	100	1712	100	1635	100	1886	100	+15,4
Wykształcenie	wyższe	290	16,8	279	17,1	271	15,9	274	16,7	285	15,1	+4,0
	policealne i średnie zawodowe	421	24,3	394	24,1	418	24,4	377	23,1	476	25,2	+26,3
	średnie ogólnokształcące	178	10,3	164	10,1	187	10,9	175	10,7	205	10,9	+17,1
	zasadnicze zawodowe	499	28,9	488	29,9	550	32,1	521	31,9	608	32,2	+16,7
	podstawowe i niepełne podstaw.	341	19,7	307	18,8	286	16,7	288	17,6	312	16,6	+8,3

Bezrobotni zarejestrowani i wyrejestrowani w poszczególnych miesiącach w 2025 roku



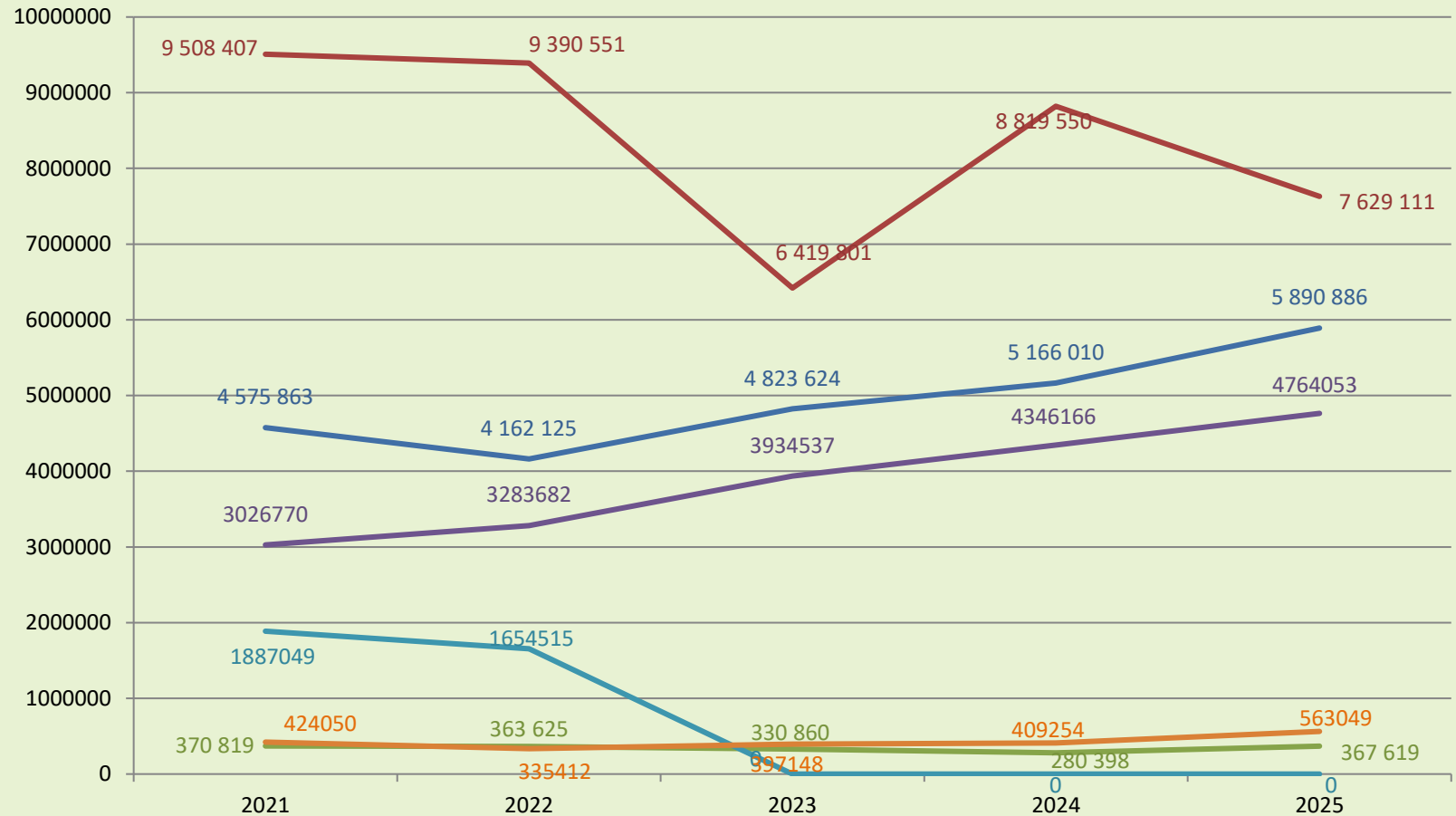
Napływ i odpływ bezrobotnych w latach 2021 – 2025



Wyłączeni z ewidencji bezrobotnych w latach 2021 – 2025

Przyczyny wyłączenia	Lata				
	2021	2022	2023	2024	2025
praca stała	1235	976	1134	1024	1055
podjęcie działalności gospodarczej – niesubsydiowanej	39	33	29	33	46
praca sezonowa	151	120	122	99	83
formy subsydiowane	869	815	456	645	477
niepotwierdzenie gotowości do podjęcia pracy	416	456	433	408	187
odmowa przyjęcia propozycji zatrudnienia, uczestnictwa w programie	210	169	86	107	58
dobrowolna rezygnacja ze statusu bezrobotnego	191	207	198	179	145
podjęcie nauki	15	6	11	17	13
osiągnięcie wieku emerytalnego	58	38	41	37	34
nabycie praw emerytalnych lub rentowych / św. przedemeryt.	6	9	10	21	14
inne	157	148	131	157	129
Ogółem wyrejestrowani	3347	2977	2651	2727	2241
Liczba bezrobotnych	1729	1632	1712	1635	1886

Wydatki Powiatowego Urzędu Pracy w Staszowie w latach 2021 – 2025

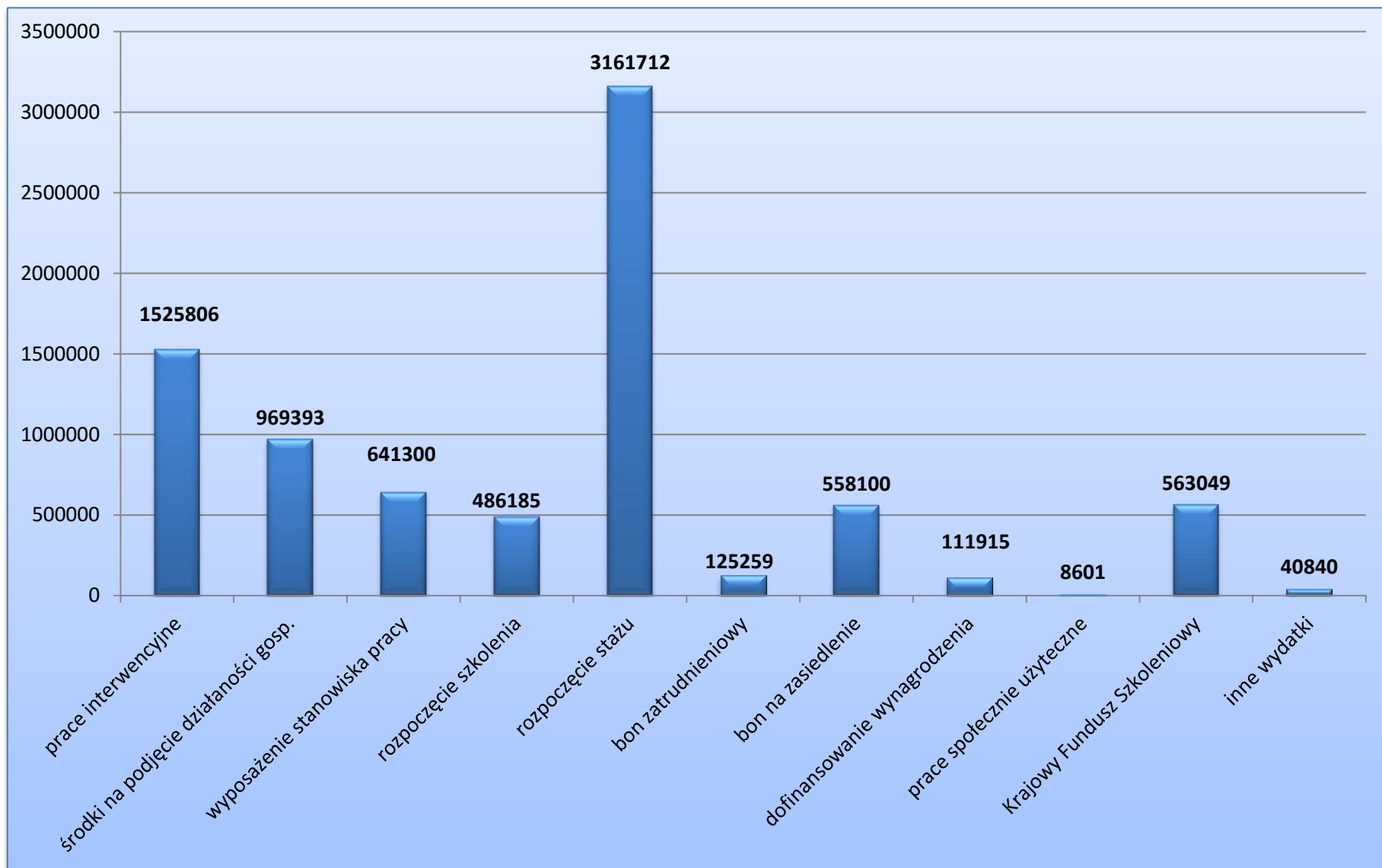


- Świadczenia dla bezrobotnych
- Pozostałe wydatki
- Składki na ubezpieczenie zdrowotne osób bezrobotnych bez prawa
- Aktywne formy
- Wydatki budżetowe
- Krajowy Fundusz Szkoleniowy

Wydatki Powiatowego Urzędu Pracy w Staszowie w latach 2021 – 2025

Wyszczególnienie	Lata				
	2021	2022	2023	2024	2025
świadczenia dla bezrobotnych	4 575 863	4 162 125	4 823 624	5 166 010	5 890 886
aktywne formy	9 508 407	9 390 551	6 419 801	8 819 550	7 629 111
wydatki budżetowe	3 026 770	3 283 682	3 934 537	4 346 166	4 764 053
składki na ubezpieczenie zdrowotne osób bezrobotnych bez prawa do zasiłku	1 887 049	1 654 515	0	0	0
pozostałe wydatki	370 819	363 625	330 860	280 398	367 619
Ogółem	19 368 908	18 854 498	18 508 822	18 612 124	18 651 669
Krajowy Fundusz Szkoleniowy	424 050	335 412	397 148	409 254	563 049
COVID	4 474 897	5 000	0	0	0

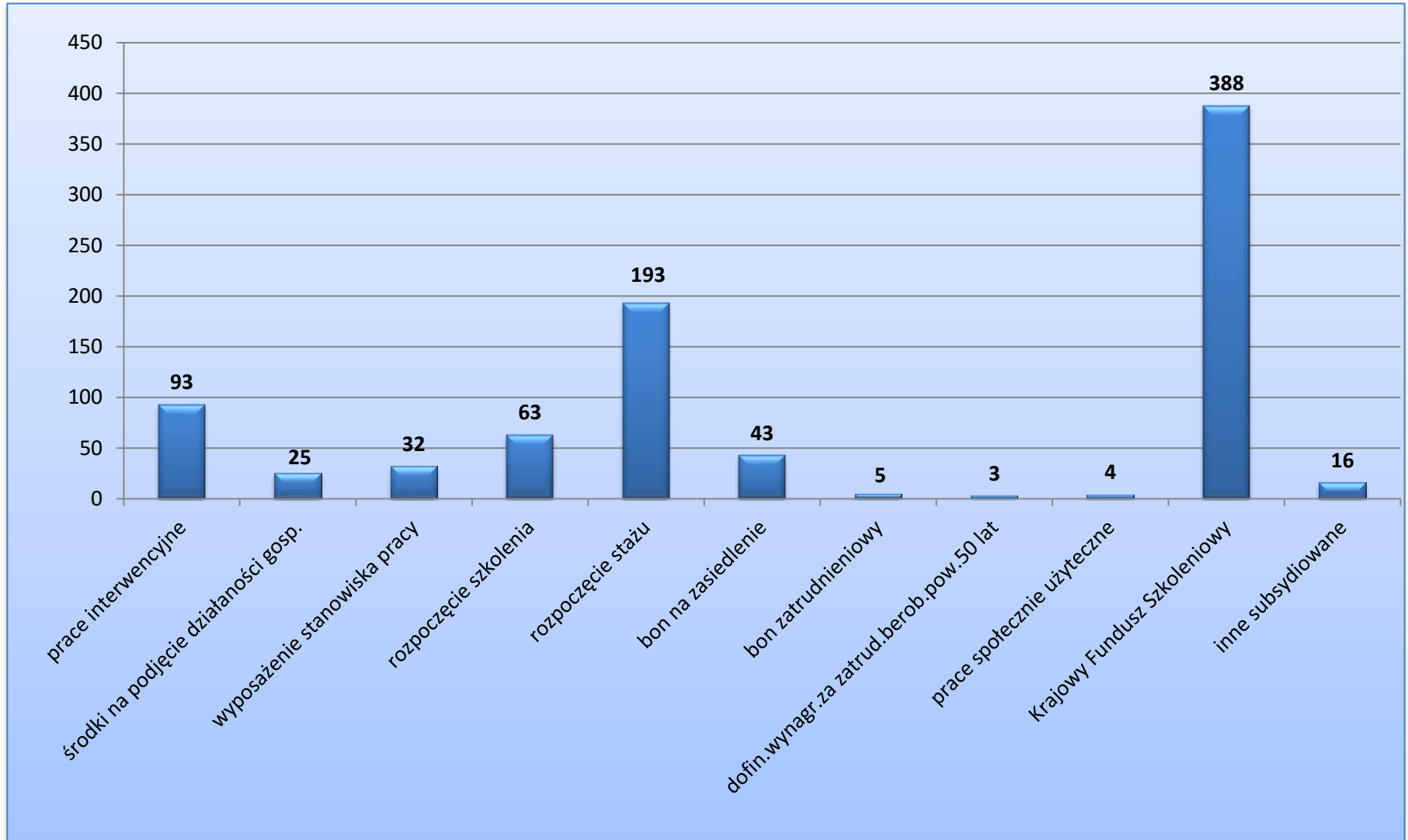
Wydatki na aktywne formy przeciwdziałania bezrobociu w 2025 roku



Wydatki na aktywne formy przeciwdziałania bezrobociu w latach 2021 – 2025

Wyszczególnienie	Lata									
	2021		2022		2023		2024		2025	
	Ogółem	% ogółu wydatków	Ogółem	% ogółu wydatków	Ogółem	% ogółu wydatków	Ogółem	% ogółu wydatków	Ogółem	% ogółu wydatków
prace interwencyjne	1866147	19,6	2 189 588	23,3	1 538 695	24,0	1 964 599	22,3	1 525 806	20,0
środki na podjęcie działalności gospodarczej	1787052	18,8	1 221 564	13,0	973 478	15,2	1 150 000	13,0	969 393	12,7
refundacja kosztów doposażenia / wyposażenia stanowiska pracy	1318400	13,9	839 057	8,9	874 220	13,6	1 097 636	12,4	641 300	8,4
rozpoczęcie szkolenia	211575	2,2	273 161	2,9	254 425	4,0	320 270	3,6	486 185	6,4
<i>w tym bon szkoleniowy</i>	<i>105105</i>	<i>1,1</i>	<i>124 671</i>	<i>1,3</i>	<i>121 038</i>	<i>1,9</i>	<i>102 774</i>	<i>1,2</i>	<i>82 575</i>	<i>1,1</i>
rozpoczęcie stażu	3620427	38,1	4 193 689	44,7	2 400 503	37,4	3 683 202	41,8	3 161 712	41,5
bon zatrudnieniowy	189599	2,0	200 951	2,1	78 683	1,2	77 949	0,9	125 259	1,6
bon na zasiedlenie	426203	4,5	324 000	3,5	272 116	4,2	417 200	4,7	558 100	7,3
dofinans. wynagrodzeń	48943	0,5	90 609	1,0	13 915	0,2	61 088	0,7	111 915	1,5
prace społecznie użyteczne	8496	0,1	6 933	0,1	7 343	0,1	4 864	0,1	8 601	0,1
inne wydatki	31565	0,3	50 999	0,5	6 423	0,1	42 742	0,5	40 840	0,5
OGÓŁEM WYDATKI	9508407	100	9 390 551	100	6 419 801	100	8 819 550	100	7 629 111	100
Krajowy Fundusz Szkoleniowy	424050		335412		397148		409 254		563 049	
COVID	4474897		5000		0		0		0	

Liczba aktywizowanych osób bezrobotnych w 2025 roku



Liczba aktywizowanych osób bezrobotnych w latach 2021 – 2025

Wyszczególnienie	Lata					
	2021	2022	2023	2024	2025	
prace interwencyjne	232	223	120	185	93	
środki na podjęcie działalności gospodarczej	72	49	27	30	25	
refundacja kosztów doposażenia/wyposażenia stanowiska pracy	liczba stanowisk	53	34	22	26	15
	liczba zatrudnionych osób	71	58	37	39	32
rozpoczęcie szkolenia	36	61	42	39	63	
<i>w tym bon szkoleniowy</i>	26	28	21	16	13	
rozpoczęcie stażu	356	354	182	285	193	
bon zatrudnieniowy	18	12	0	8	5	
bon na zasiedlenie	49	32	24	29	43	
dofinansowanie wynagrodzenia	4	2	0	7	3	
prace społecznie użyteczne	5	4	8	3	4	
refundacja wynagrodzeń osób do 30 roku życia (art.150f)	2	0	0	0	0	
inne subsydiowane <i>(podjęcie pracy w ramach środków PFRON, rozpoczęcie indywidualnego programu socjalnego, podjęcie pracy na miejscach pracy refundowanych ze środków FP w zakładach pracy chronionej)</i>	24	20	16	20	16	
Ogółem	869	815	456	645	477	
Liczba bezrobotnych	1729	1632	1712	1635	1886	

Rodzaje podejmowanej działalności w ramach przyznanych środków na podjęcie działalności gospodarczej w 2025 roku

Działalność handlowa	Liczba osób
Sprzedaż detaliczna niewyspecjalizowana z przewagą żywności, napojów lub wyrobów tytoniowych	1
Sprzedaż detaliczna odzieży	1
Działalność agentów zajmujących się sprzedażą hurtową mebli, artykułów gospodarstwa domowego i drobnych wyrobów metalowych	1
Sprzedaż detaliczna wyrobów farmaceutycznych	1
OGÓLEM	4

Działalność produkcyjna	Liczba osób
Produkcja drzwi i okien z tworzyw sztucznych	1
OGÓLEM	1



Działalność usługowa	Liczba osób
Działalność w zakresie pielęgnacji urody i pozostała działalność kosmetyczna	3
Działalność w zakresie projektowania graficznego i komunikacji wizualnej	1
Działalność dietetyczna	1
Naprawa blacharsko-lakiernicza oraz konserwacja silnikowych, z wyłączeniem motocykli	2
Pośrednictwo w obrocie nieruchomości	1
Wykonywanie pozostałych robót budowlanych wykończeniowych	4
Pozostała działalność w zakresie inżynierii i związane z nią doradztwo techniczne	1
Działalność w zakresie geodezji i kartografii	1
Wykonywanie konstrukcji i pokryć dachowych	1
Działalność fizjoterapeutyczna	2
Obróbka mechaniczna elementów metalowych	1
Wykonywanie instalacji wodno-kanalizacyjnych ciepłych, gazowych i klimatyzacyjnych	1
Niespecjalistyczne sprzątnie	1
OGÓLEM	20

**Miejsca pracy utworzone w ramach refundacji kosztów
doposażenia/wyposażenia stanowisk pracy i skierowane osoby
w 2025 roku**

Działalność handlowa	Liczba stanowisk	Liczba osób
sprzedaż detaliczna	0	5
<i>OGÓLEM</i>	<i>0</i>	<i>5</i>

Działalność produkcyjna	Liczba stanowisk	Liczba osób
produkcja mebli	1	1
produkcja metalowych elementów konstrukcji budowlanych	2	4
produkcja wyrobów wędliniarskich	1	2
produkcja pieczywa, ciastek i wyrobów ciastkarskich	1	2
<i>OGÓLEM</i>		



Działalność usługowa	Liczba stanowisk	Liczba osób
restauracje i inne placówki gastronomiczne	1	1
pozyskiwanie drewna	1	1
wykonywanie pokryć dachowych	1	1
wykonywanie instalacji elektrycznych	3	3
konserwacja i naprawa pojazdów samochodowych	2	3
działalność rachunkowa i doradztwo podatkowe	1	1
wykonywanie robót budowlanych	1	6
działalność ochroniarska	0	2
<i>OGÓLEM</i>	<i>10</i>	<i>18</i>

Pośrednictwo pracy i poradnictwo zawodowe w latach 2021 - 2025

Wyszczególnienie	Lata				
	2021	2022	2023	2024	2025
usługi EURES – pozyskane oferty	383	554	362	317	570
usługi EURES – skierowane osoby	87	73	47	72	69
pośrednictwo pracy – pozyskane oferty	1304	1296	943	996	675
liczba wizyt pośredników pracy w zakładach pracy	311	337	252	175	160
liczba zorganizowanych giełd pracy	0	0	1	1	1
poradnictwo indywidualne	122	135	68	112	174
poradnictwo grupowe	0	0	61	76	73
informacja zawodowa	399	225	282	204	395

Szkolenia bezrobotnych w 2025 roku

Nazwa kursu / szkolenia	Liczba osób
Kompleksowy kurs Głównego Księgowego	1
Kompleksowy kurs Trenera Personalnego oraz Przygotowania Motorycznego o specjalności dietetyka, trening medyczny oraz zdrowy kręgosłup	1
Kurs Asystenta ds. księgowości	1
Kurs na prawo jazdy kat. C+E	3
Kurs spawania blach spoinami czołowymi metodą 141 oraz kurs spawania rur spoinami czołowymi metodą 141 z uprawnieniami TÜV	1
Kwalifikacja wstępna pełna w zakresie bloku programowego do prawa jazdy kat. C, CE, C1, C1+E wraz z kursem na prawo jazdy kat. C	2
Kwalifikacja wstępna pełna w zakresie bloku programowego do prawa jazdy kat. D,DE,D1,D1+E wraz z kursem na prawo jazdy kat. D po kat. B	1
Kwalifikacja wstępna przyspieszona do prawa jazdy kat. D,DE,D1,D1+E wraz z kursem na prawo jazdy kat. D z B	1
Kwalifikacja wstępna przyspieszona w zakresie bloku programowego do prawa jazdy kat. C, C+E, C1, C1+E	1
Kwalifikacja wstępna przyspieszona w zakresie bloku programowego do prawa jazdy kat. C, CE, C1, C1+E wraz z kursem na prawo jazdy kat. C	20
Kwalifikacja wstępna przyspieszona w zakresie bloku programowego do prawa jazdy kat. C,CE,C1,C1+E wraz z kursem na prawo jazdy kat. C+E	1
Kwalifikacja wstępna przyspieszona w zakresie bloku programowego do prawa jazdy kat. D, DE, D1, D1+E wraz z kursem na prawo jazdy kat. D z B	1
Kwalifikacja wstępna przyspieszona w zakresie bloku programowego do prawa jazdy kat. D, DE, D1, D1+E wraz z kursem na prawo jazdy kat. D z C	1



Nazwa kursu / szkolenia	Liczba osób
Kwalifikowany pracownik ochrony fizycznej	4
Operator koparki jednozadaniowej kl. I (z modułem kl. III) wraz z koparko-ładownicą kl. III oraz operator walca drogowego w zakresie II klasy uprawnień	1
Operator koparki jednozadaniowej w zakresie III klasy uprawnień	1
Operator koparki jednozadaniowej w zakresie kl. I (z modułem kl. III)	4
Operator koparko-ładownicy w zakresie III klasy uprawnień	3
Operator walca drogowego w zakresie II klasy uprawnień	1
Spawanie blach i rur spoinami pachwinowymi metodą TIG 141-1	1
Specjalista ds. rachunkowości i księgowości	1
Stylizacja paznokci	1
Szkolenie barberskie od zera	5
Usuwanie wgnieceń PDR	1
Wózki jezdniowe podnośnikowe z mechanicznym napędem podnoszenia z wyłączeniem wózków z wysięgnikiem oraz wózków z osobą obsługującą podnoszoną wraz z ładunkiem	5
OGÓŁEM	63

Pracodawcy którzy otrzymali środki z Krajowego Funduszu Szkoleniowego w 2025 roku

Lp.	NAZWA PRACODAWCY	liczba osób
1.	Adrian Belusiak "ALMEX"	1
2.	Akademia Malucha Daniel Wesołowski	8
3.	Bank Spółdzielczy w Staszowie	3
4.	Barbara Korytnicka FHU "KOBAT"	12
5.	Beata Gajek-Dyl Przedsiębiorstwo Drogowe „BETOMEX"	4
6.	BETOMEX CARGO TERMINALE Spółka z o.o	3
7.	BTS Kamil Jońca	1
8.	Centrum Integracji Społecznej w Staszowie	6
9.	DERŚLAW Sp. z o.o.	19
10.	DTKS Budownictwo Sp. z o.o.	2
11.	Działalność Handlowo Usługowa Elżbieta Pargieła	1
12.	Gminny Ośrodek Kultury w Bogorii	1
13.	Leszek Kaczmarek Firma Handlowo – Usługowa	1
14.	Łukasz Szydłowski Przedsiębiorstwo Produkcyjno-Handlowo-Usługowe „BUDMAR"	8
15.	Małgorzata Jakubczyk Biuro Obrachunkowe "REWERS"	1
16.	Marek Szydłowski Przedsiębiorstwo Handlowo - Usługowe SZYDŁOWSKI	2
17.	MBK Spółka z o.o.	5
18.	MEGALIT SYSTEM Spółka z o.o.	2
19.	Miejsko-Gminny Samodzielny Publiczny Zakład Opieki Zdrowotnej w Staszowie	15
20.	MIKLAŚ-GRANIT Łukasz Miklaś	2



Lp.	NAZWA PRACODAWCY	liczba osób
21.	Monika Kozłowska Studio Odnowy Biologicznej "MONA"	3
22.	Ośrodek Pomocy Społecznej w Staszowie	25
23.	Paweł Dyl Firma Budowlano-Drogowa "DYLMEK-BIS"	2
24.	Przedsiębiorstwo Drogowe Sp. z o.o.	1
25.	Przedsiębiorstwo Drogowe Sp. z o.o. DYLMEK - INWESTYCJE Sp. k.	2
26.	Przedsiębiorstwo Drogowe Sp. z o.o. DYLMEK-LOGISTICS Sp. k.	3
27.	Przedsiębiorstwo Gospodarki Komunalnej i Mieszkaniowej w Staszowie Spółka Gminy z o.o.	5
28.	Przedsiębiorstwo Robót Inżynieryjnych COMPLEX Mateusz Chłodnicki	5
29.	Publiczna Poradnia Psychologiczno-Pedagogiczna w Staszowie	12
30.	Samodzielny Publiczny Zakład Opieki Zdrowotnej Przychodnia Zdrowia w Połańcu	18
31.	Samodzielny Publiczny Zespół Zakładów Opieki Zdrowotnej w Staszowie	115
32.	Soja Spółka Z Ograniczoną Odpowiedzialnością	10
33.	Społem Staszów Spółka z o.o.	1
34.	Środowiskowy Dom Samopomocy w Staszowie	4
35.	Tartak Bukowa Jolanta Bryła	1
36.	Tomasz Dyl Firma Transportowo - Budowlano - Drogowa "DYLMEK"	4
37.	Urząd Miasta i Gminy w Staszowie	46
38.	Warsztat Terapii Zajęciowej w Połańcu	12
39.	Zajazd PROMYK Stanisław Kurgan	3



Lp.	NAZWA PRACODAWCY	liczba osób
40.	Zakład Energetyki Ciepłej w Staszowie Spółka z o.o.	2
41.	Zakład Gospodarki Odpadami Komunalnymi Sp. z o.o. w Rzędowie	3
42.	Zakład Transportu Energetyki Połaniec Spółka z o.o.	7
43.	Zakład Wyrobów Metalowych "EMIZET" Spółka z o.o.	1
44.	Zespół Placówek Oświatowych - Publiczna Szkoła Podstawowa im. Stefana Żeromskiego i Przedszkole w Kurozwękach	6
OGÓŁEM		388

Liczba zawartych umów z Krajowym Funduszem Szkoleniowym – 48

Szkolenia finansowane z Krajowego Funduszu Szkoleniowego w 2025

NAZWA SZKOLENIA	liczba osób
Akcja Bilans w 2025 roku w spółkach prawa handlowego z udziałem JST oraz TBS - praktyczne ujęcie rachunkowo- podatkowe	1
Bezlakierowe usuwanie wgnieceń - PDR i Smart Puller system APP i Ntools	1
Bezpieczeństwo pracowników socjalnych w terenie	25
Diagnostyka USG narządów jamy brzusznej. Kurs praktyczny	2
Dobrostan psychiczny nauczyciela - przeciwdziałanie wypaleniu zawodowemu	8
E-Doręczenia. Wdrożenie i stosowanie	46
Edukator w chorobach układu krążenia	15
EEG-Biofeedback I stopnia	5
Egzamin kwalifikacyjny na uprawnienia energetyczne	7
Elektroniczne wprowadzenie świadczeń medycznych (KODER)	27
Elementy systemu zabezpieczeń infrastruktury teleinformatycznej	1
Endoskopowe operacje zatok przynosowych (FESS) Podstawowy kurs na kadaverach i modelach 3D	2
ESET Inspect - Administrator XDR	1
Harmonia w pracy - Zarządzanie Stresem i Efektywnością	10
Holistyczna opieka nad pacjentem z raną przewlekłą	1
ITLS Advanced Provider Course Zaawansowane zabiegi ratujące życie w obrażeniach ciała w opiece przedszpitalnej	1
Kadry i płace w ochronie zdrowia - kurs online	1
Kompetencje cyfrowe - wykorzystanie Sztucznej Inteligencji w Automatykacji i Optymalizacja Procesów Sprzedażowych w Mediach Społecznościowych	1
Kompleksowa terapia podologiczna pacjenta z cukrzycą	1
Kompleksowa terapia wisceralna	2



NAZWA SZKOLENIA	liczba osób
Kurs I i II stopnia Głównego Księgowego	1
Kurs podatkowy dla Samodzielnych Księgowych 2025	1
Kurs rachunkowości dla średniozaawansowanych	1
Kurs rozwijający koncepcji PNF	2
Kurs spawania acetylenowo-tlenowego 311 rur spoinami czołowymi	1
MS 55371 Administrowanie systemem Windows Server	1
Nowe wyzwania dla pracodawców w 2025 r. - przeciwdziałanie mobbingowi, wartościowanie wynagrodzeń, nowy staż pracy - przygotuj się na zmiany w prawie	1
Obsługa i konserwacja maszyn do obróbki drewna	1
Obsługa wózków jezdniowych podnośnikowych z mechanicznym napędem podnoszenia	1
Oddech to podstawa w terapii logopedycznej	1
Operator koparek jednonaczyniowych klasa I (z modułem klasy III)	7
Operator koparki jednonaczyniowej w zakresie III i I klasy uprawnień wraz z koparko-ładowarką w zakresie III klasy uprawnień	2
Operator koparko-ładowarki w zakresie III klasy uprawnień	7
Operator ładowarki jednonaczyniowej w zakresie III i I klasy uprawnień	12
Operator maszyn do produkcji, sortowania i uszlachetniania kruszyw	5
Operator równiarki w zakresie I klasy uprawnień	1
Operator samojezdnej frezarki do nawierzchni dróg w zakresie I klasy uprawnień	2
Operator spycharek w zakresie III i I klasy uprawnień wszystkie typy	1
Operator spycharki w zakresie III uprawnień	1
Operator walca drogowego w zakresie II klasy uprawnień	6



NAZWA SZKOLENIA	liczba osób
PNF podstawowy	2
Podatek VAT i CIT 2024/2025 - nowe przepisy, wyroki i interpretacje zakresu podatku VAT i CIT pakiet SLIM VAT 3 oraz KSeF	4
Podatki VAT, PIT, CIT oraz JPK_CIT w 2025 roku w spółkach prawa handlowego z udziałem JST oraz TBS - praktyczne ujęcie rachunkowo-podatkowe	1
Podopieczny doświadczający kryzysu i straty - interwencja kryzysowa	4
Podstawowy makijaż permanentny brwi	1
Poprawa zarządzania i komunikacji w firmie w oparciu o zasady przeciwdziałania dyskryminacji i mobbingowi	17
Postępowanie w stanach zagrożenia życia u dzieci	3
Pozytywna dyscyplina - Budowanie relacji bez krzyku i kary	12
Prawo jazdy kat. C, CE wraz z Kwalifikacją wstępną przyspieszoną do prawa jazdy kat. C1, C, C1+E, E+E	1
Przyczyny stresu i sposoby rozwiązywania sytuacji stresowych w sytuacjach zawodowych - trening umiejętności potrzebnych w sytuacjach stresowych	5
Rewolucyjne zmiany ustawy o zbiorowym zaopatrzeniu w wodę i zbiorowym odprowadzaniu ścieków oraz cyfryzacja sieci wod-kan jako wyzwanie dla branży wodociągowo-kanalizacyjnej	1
Rozwój Emocjonalny Dzieci - skuteczne Metody Wsparcia	6
Safetica Administrator - Management Server & Monitoring	1
Specjalistyczne szczepienia ochronne dla pielęgniarek	24
Stopa cukrzycowa oraz leczenie w gabinecie podologicznym	1
Strategie radzenia sobie ze stresem i lękiem w zawodach wsparcia społecznego	6
Studia podyplomowe: Zarządzanie w ochronie zdrowia	1
Szkolenie ciesielskie - wdrożenie nowych procesów, oraz technologii prefabrykacji więźby dachowej z użyciem nowoczesnego narzędzia, aplikacji Kalkulator Ciesielski	1
Szkolenie dla Księgowych instytucji kultury	1
Szkolenie podstawowe pielęgniarek i położnych dokonujących przetaczania krwi i jej składników	1



NAZWA SZKOLENIA	liczba osób
Szkolenie uzupełniające pielęgniarek i położnych dokonujących przetaczania krwi i jej składników	23
Techniki hackingu i cyberprzestępczości - Etyczny Hacking w praktyce - Poziom 1	1
Technologia sous-vide, proces pasteryzacji i tyndalizacji	3
Trening radzenia sobie ze stresem i wypaleniem zawodowym	5
Triage	14
Tworzenie środowiska pracy bez dyskryminacji i mobbingu	5
USG w pediatrii - jama brzuszna. Kurs praktyczny dla początkujących	1
Vmware vSphere: Instalacja, konfiguracja i zarządzanie	1
Work-life balance, wellbeing i community-care a techniki redukcji stresu oraz kontroli emocji i zachowanie równowagi między pracą a życiem osobistym	17
Wzmacnianie kompetencji kadry Warsztatu Terapii Zajęciowej w zakresie pracy z uczestnikami	11
Zarządzanie usługą Active Directory w środowisku Microsoft Windows Server 2022	1
OGÓŁEM	388

Napływ i odpływ bezrobotnych według wybranych grup w 2025 roku

Wyszczególnienie	Napływ	Odpływ
Kobiety	1259	1132
Poprzednio pracujący	2189	1996
Dotychczas nie pracujący	303	245
Z prawem do zasiłku	649	614
Zamieszkali na wsi	1535	1377
Bez kwalifikacji zawodowych	254	223
Bez doświadczenia zawodowego	528	433
Do 30 roku życia	1087	978
w tym 25 roku życia	676	577
Długotrwale bezrobotni	676	559
Powyżej 50 roku życia	445	399
Korzystające ze świadczeń z pomocy społecznej	22	16
Posiadające co najmniej jedno dziecko do 6 roku życia	300	296
Posiadające co najmniej jedno dziecko niepełnosprawne do 18 roku życia	10	8
Zarejestrowani po raz pierwszy	598	513
W okresie 12 miesięcy od dnia ukończenia szkoły	312	253

Bezrobotni zarejestrowani po raz pierwszy

Wyszczególnienie	2021	2022	2023	2024	2025
stan na dzień 31 grudnia	233	264	271	253	338
napływ w roku	524	565	521	490	598
odpływ w roku	616	534	514	508	513

Osoby w okresie 12 miesięcy od dnia ukończenia szkoły

Wyszczególnienie	2021	2022	2023	2024	2025
stan na dzień 31 grudnia	89	122	110	87	146
napływ w roku	368	368	360	283	312
odpływ w roku	422	335	372	306	253

Najliczniejsze grupy bezrobotnych

Wyszczególnienie	31.12.2023		31.12.2024		31.12.2025		% wzrost/ spadek do 2023	% wzrost/ spadek do 2024
	liczba bezrobotnych	% ogółu bezrobotnych	liczba bezrobotnych	% ogółu bezrobotnych	liczba bezrobotnych	% ogółu bezrobotnych		
bez prawa do zasiłku	1471	85,9	1411	86,3	1627	86,3	+10,6	+15,3
zamieszkali na wsi	1089	63,6	1006	61,5	1164	61,7	+6,9	+15,7
kobiety	920	53,7	867	53,0	994	52,7	+8,0	+14,6
długotrwale bezrobotni	721	42,1	708	43,3	825	43,7	+14,4	+16,5
z wykształceniem zawodowym	550	32,1	521	31,9	608	32,2	+10,5	+16,7
staż pracy 1 – 5 lat	526	30,7	460	28,1	532	28,2	+1,1	+15,7
w wieku 25 – 34	423	24,7	432	26,4	460	24,4	+8,7	-6,5
<i>Bezrobotni OGÓŁEM</i>	1712		1635		1886		+10,2	+15,4

Zawody w których zgłoszono więcej niż 10 wolnych miejsc pracy w 2025 roku

Nazwa zawodu	Liczba ofert	Nazwa zawodu	Liczba ofert
technik administracji	12	asystent osoby niepełnosprawnej	22
technik prac biurowych	33	pracownik biurowy	30
pozostali pracownicy obsługi biurowej	28	robotnik gospodarczy	36
sprzedawca	35	pracownik ochrony fizycznej	33
robotnik budowlany	12	betoniarz	10
spawacz	31	monter konstrukcji stalowych	11
operator maszyn do obróbki skrawaniem	13	elektromonter/konserwator urządzeń dźwigowych	10
kierowca samochodu ciężarowego, dostawczego	12	pomoc kuchenna	15
pracownik utrzymania czystości	13		

Barometr zawodów – prognoza na 2026

powiat staszowski

DEFICYT

Kierowcy samochodów ciężarowych i ciągników siodłowych	Lekarze
Monterzy konstrukcji metalowych	Nauczyciele praktycznej nauki zawodu
Nauczyciele przedmiotów zawodowych	Operatorzy i mechanicy sprzętu do robót zimnych
Psycholodzy i terapeuci	Samodzielni księgowi
Spawacze	

Barometr zawodów – prognoza na 2026

powiat staszowski

NADWYŻKA

Specjaliści ds. badań społeczno-ekonomicznych i analizy danych	Technicy ekonomiczni
Technicy mechanicy	