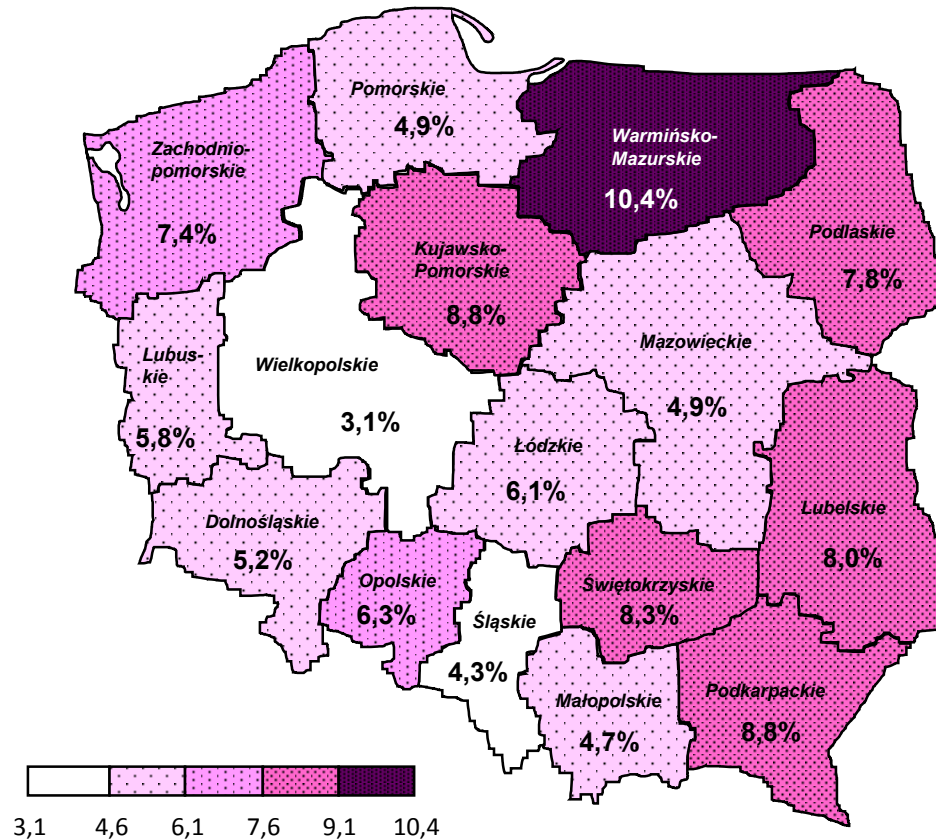


***Informacja o bezrobociu
w powiecie staszowskim***

lata 2014 – 2018

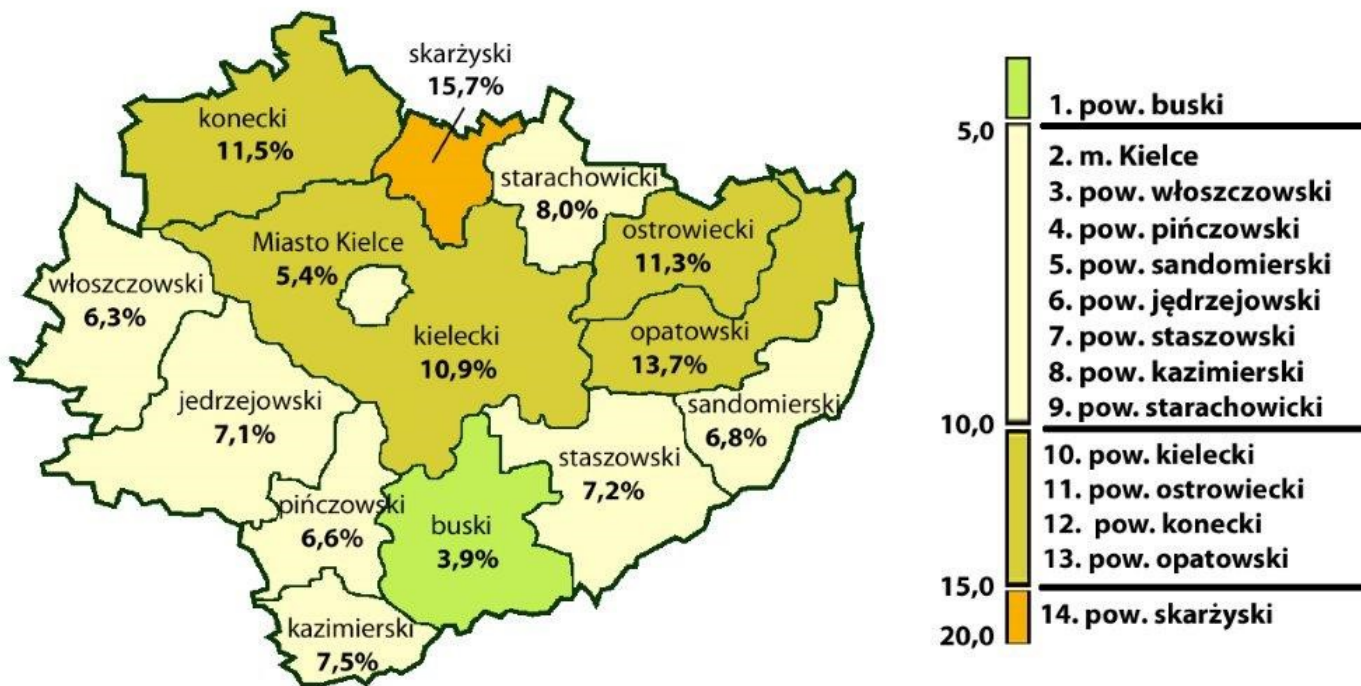
Stopa bezrobocia według województw

stan na dzień 31 grudnia 2018



Stopa bezrobocia w powiatach województwa świętokrzyskiego

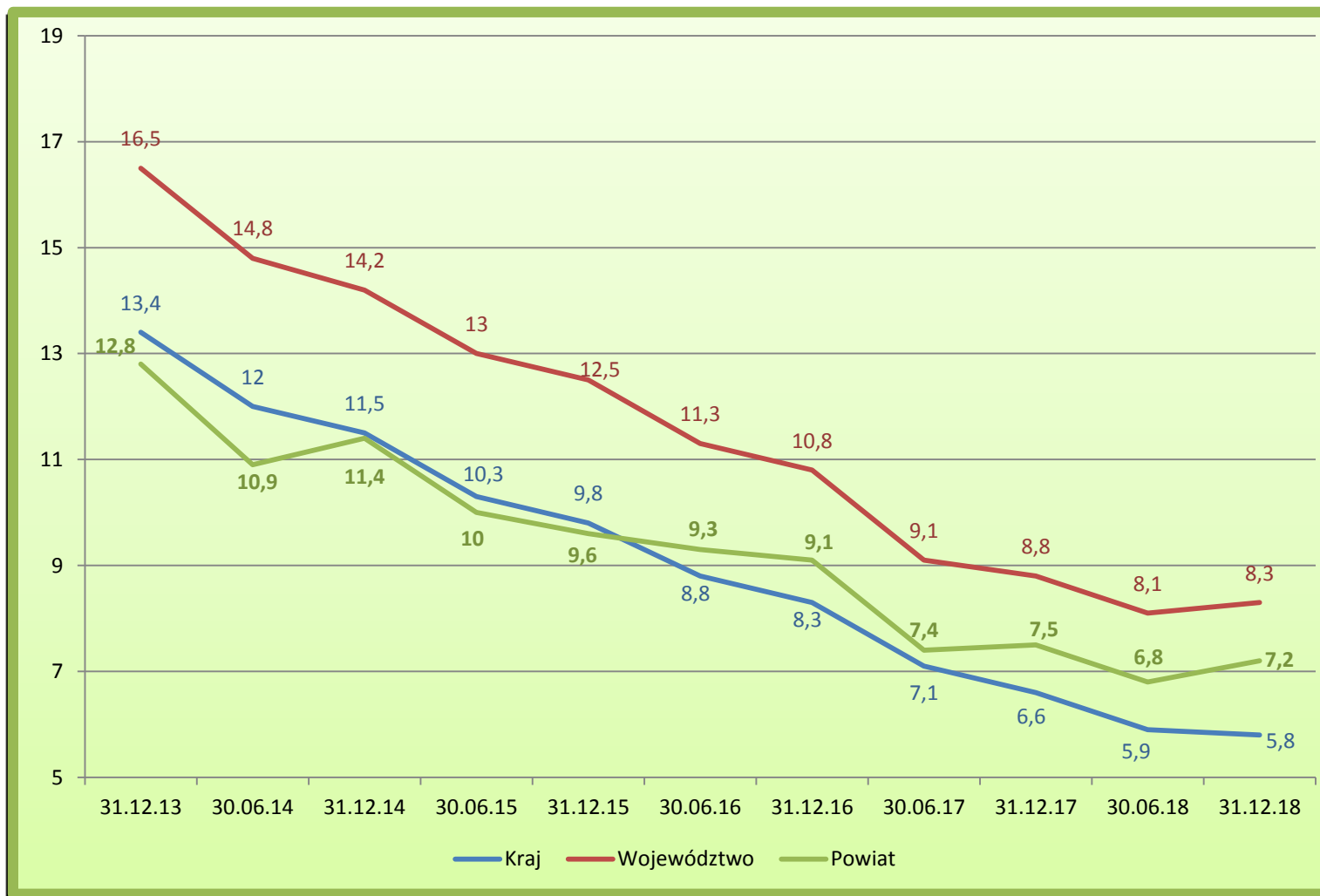
STAN W DNIU 31 GRUDNIA 2018 R.



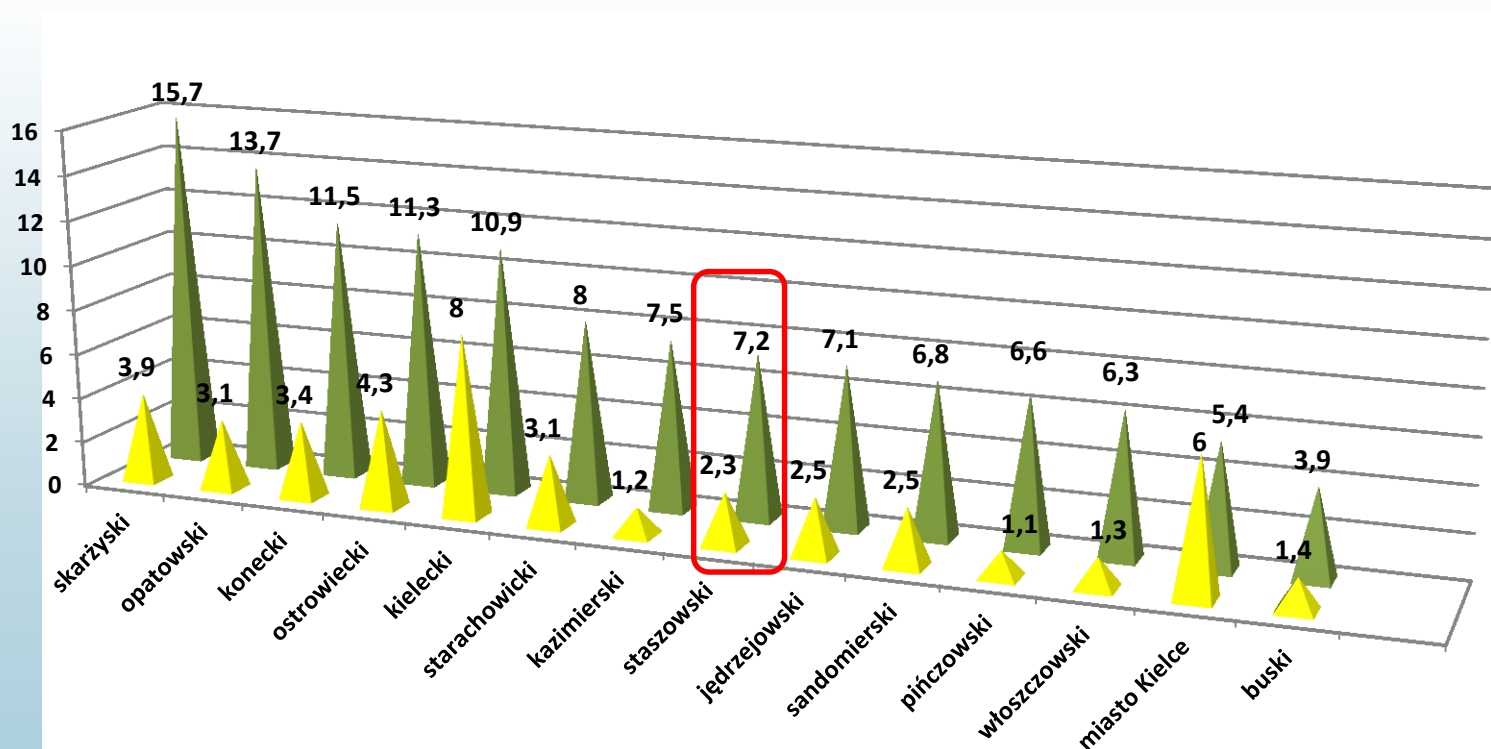
WOJEWÓDZTWO - 8,3%

KRAJ - 5,8%

Stopa bezrobocia w kraju, województwie i powiecie w latach 2014 – 2018



Liczba bezrobotnych i stopa bezrobocia w woj. świętokrzyskim wg stanu na dzień 31.12.2018



■ Liczba bezrobotnych (w tys.) ■ Stopa bezrobocia (w %)

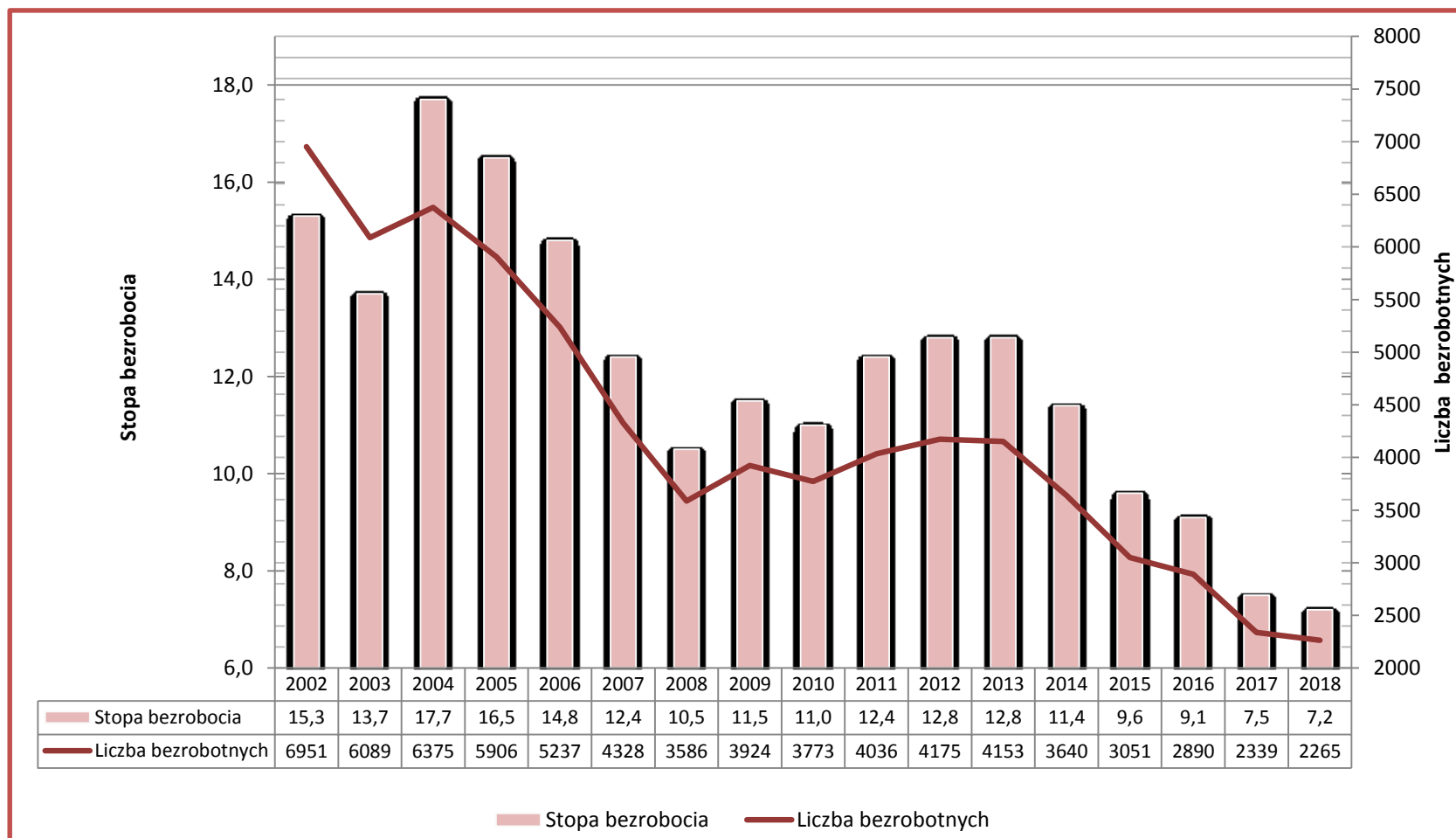
Liczba bezrobotnych w powiatach województwa świętokrzyskiego

Wyszczególnienie	31.12.2014		31.12.2015		31.12.2016		31.12.2017		31.12.2018	
	liczba bezrob.	stopa bezrob.	liczba bezrob.	stopa bezrob.	liczba bezrob.	stopa bezrob.	liczba bezrob.	stopa bezrob.	liczba bezrob.	stopa bezrob.
<i>Kraj</i>	1825180	11,5	1563339	9,8	1335155	8,3	1081746	6,6	968888	5,8
Województwo	75434	14,2	66131	12,5	57126	10,8	46570	8,8	44118	8,3
Busko Zdrój	2901	8,0	2581	7,1	2028	5,6	1651	4,6	1390	3,9
Jędrzejów	4712	13,4	4238	12,1	3481	9,9	2629	7,6	2471	7,1
Kazimierza Wielka	2100	12,7	1746	10,5	1586	9,5	1312	8,0	1222	7,5
Kielce - miejski urząd pracy	10514	9,8	9378	8,7	8326	7,7	6349	5,8	6024	5,4
Kielce – powiat. urząd pracy	12059	16,9	11177	15,5	9925	13,7	8208	11,4	7957	10,9
Końskie	6261	20,4	5244	17,4	4216	14,2	3507	11,8	3405	11,5
Opatów	4990	20,8	4681	19,8	3857	16,6	3247	14,1	3139	13,7
Ostrowiec Świętokrzyski	7560	19,1	6836	17,5	5525	14,5	4708	12,5	4311	11,3
Pińczów	1660	9,5	1508	8,7	1327	7,7	1139	6,5	1127	6,6
Sandomierz	4187	11,3	3229	8,9	3140	8,6	2716	7,4	2471	6,8
Skarżysko Kamienna	6653	24,9	5808	22,3	4964	19,6	3811	15,5	3901	15,7
Starachowice	5527	14,9	4815	13,0	4106	10,9	3524	9,1	3135	8,0
Staszów	3640	11,4	3051	9,6	2890	9,1	2339	7,5	2265	7,2
Włoszczowa	2670	12,9	1839	9,1	1755	8,6	1430	7,0	1300	6,3

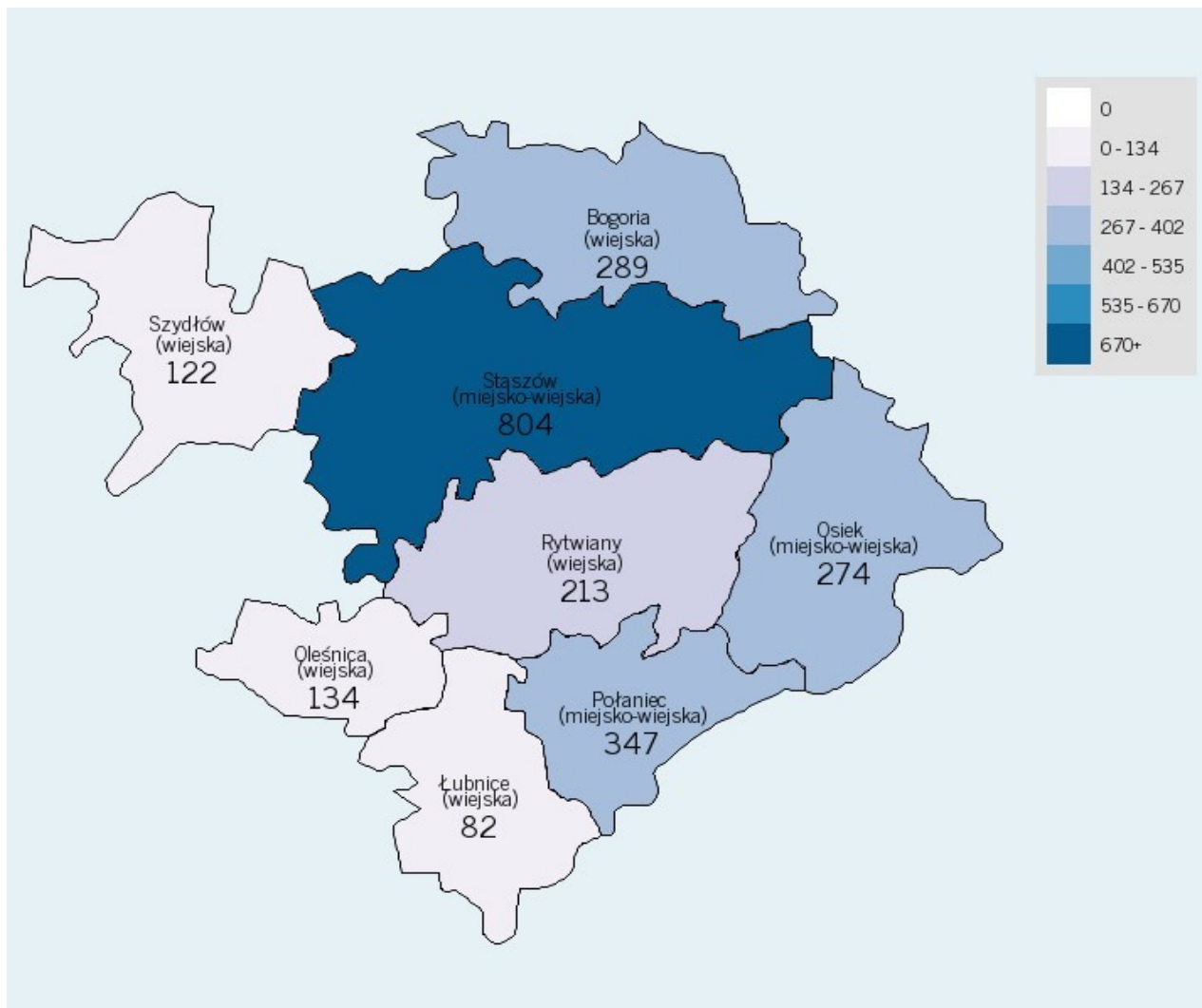
Liczba bezrobotnych w powiatach województwa świętokrzyskiego

Wyszczególnienie	31.12.2013	31.12.2017	31.12.2018		
	liczba bezrobotnych	liczba bezrobotnych	liczba bezrobotnych	% spadek/ wzrost do 2013	% spadek/ wzrost do 2017
<i>Kraj</i>	2157883	1081746		- 55,9	
Województwo	85726	46570	44118	- 50,1	- 5,3
Busko Zdrój	3454	1651	1390	- 61,5	- 15,8
Jędrzejów	5454	2629	2471	- 55,8	- 6,0
Kazimierza Wielka	2292	1312	1222	- 46,4	- 6,9
Kielce - miejski urząd pracy	12167	6349	6024	- 51,4	- 5,1
Kielce – powiat. urząd pracy	15107	8208	7957	- 48,4	- 3,1
Końskie	7802	3507	3405	- 59,3	- 2,9
Opatów	5675	3247	3139	- 49,7	- 3,3
Ostrowiec Świętokrzyski	9249	4708	4311	- 54,7	- 8,4
Pińczów	1886	1139	1127	- 40,9	- 1,1
Sandomierz	5030	2716	2471	- 52,3	- 9,0
Skarżysko Kamienna	7703	3811	3901	- 50,1	+ 2,4
Starachowice	6975	3524	3135	- 55,1	- 11,0
Staszów	4153	2339	2265	- 47,6	- 3,2
Włoszczowa	3172	1430	1300	- 61,3	- 9,1

Liczba bezrobotnych i stopa bezrobocia w powiecie staszowskim na koniec grudnia w latach 2002 – 2018



Liczba bezrobotnych w powiecie staszowskim wg gmin stan na dzień 31.12.2018



Liczba bezrobotnych w powiecie staszowskim wg gmin

Wyszczególnienie	Stan na:				
	31.12.2013	31.12.2017	31.12.2018		
	Liczba bezrobotnych	Liczba bezrobotnych	Liczba bezrobotnych	% spadek/wzrost do 2013	% spadek/wzrost do 2017
Staszów	1415	804	804	- 43,2	0,0
Połaniec	639	360	347	- 45,7	- 3,6
Osiek	576	314	274	- 52,4	- 12,7
Rytwiany	377	212	213	- 43,5	+ 0,5
Bogoria	492	294	289	- 41,3	- 1,7
Łubnice	192	95	82	- 57,3	- 13,7
Oleśnica	252	138	134	- 46,8	- 2,9
Szydłów	210	122	122	- 41,9	0,0
Razem Powiat Staszów	4153	2339	2265	- 45,5	- 3,2

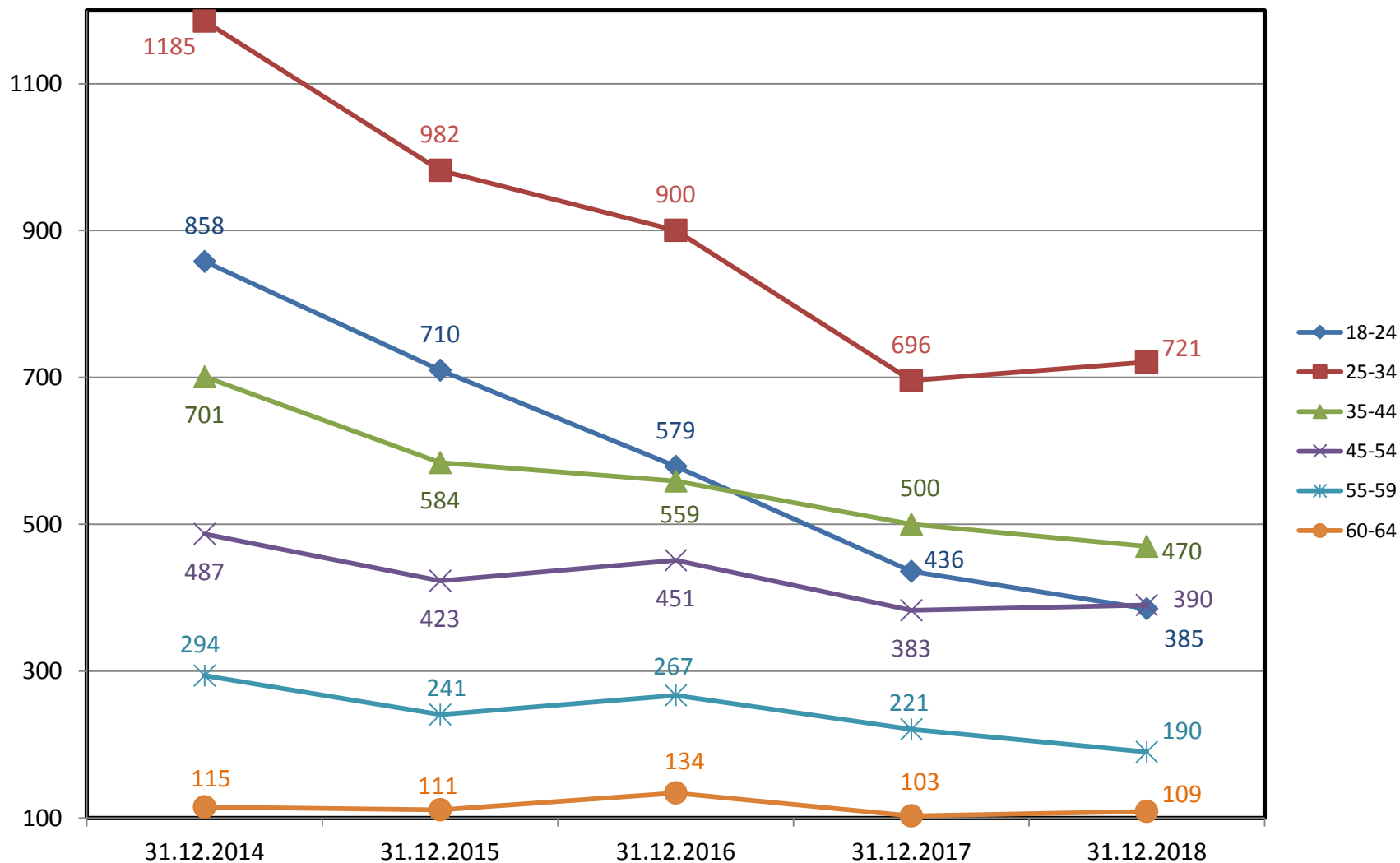
Liczba bezrobotnych w powiecie staszowskim wg wybranych grup

Wyszczególnienie	Stan na:				
	31.12.2013	31.12.2017	31.12.2018		
	Liczba bezrobotnych	Liczba bezrobotnych	Liczba bezrobotnych	% spadek/wzrost do 2013	% spadek/wzrost do 2017
Kobiety	2133	1325	1304	- 38,9	- 1,6
Mężczyźni	2020	1014	961	- 52,4	- 5,2
Zasiłkobiorcy	569	372	314	- 44,8	- 15,6
Bez prawa do zasiłku	3584	1967	1951	- 45,6	- 0,8
Zwolnieni z przyczyn dotyczących zakładu pracy	160	76	51	- 68,1	- 32,9
W wieku mobilnym 18 – 44	3116	1632	1576	- 49,4	- 3,4
Pozostający bez pracy powyżej 12 miesięcy	1122	747	767	- 31,6	+ 2,7
Razem	4153	2339	2265	- 45,5	- 3,2

Bezrobotni według profilu pomocy w latach 2015 - 2018

Liczba bezrobotnych z ustalonym profilem pomocy									
Wyszczególnienie		Stan na dzień 31 grudnia							
		2015		2016		2017		2018	
		razem	kobiety	razem	kobiety	razem	kobiety	razem	kobiety
<i>OGÓŁEM</i>		<i>2880</i>	<i>1549</i>	<i>2746</i>	<i>1572</i>	<i>2229</i>	<i>1284</i>	<i>2140</i>	<i>1257</i>
<i>z tego</i>	profil I	81	53	58	36	24	12	31	18
	profil II	1843	996	1702	1003	1043	636	895	540
	profil III	956	500	986	533	1162	636	1214	699

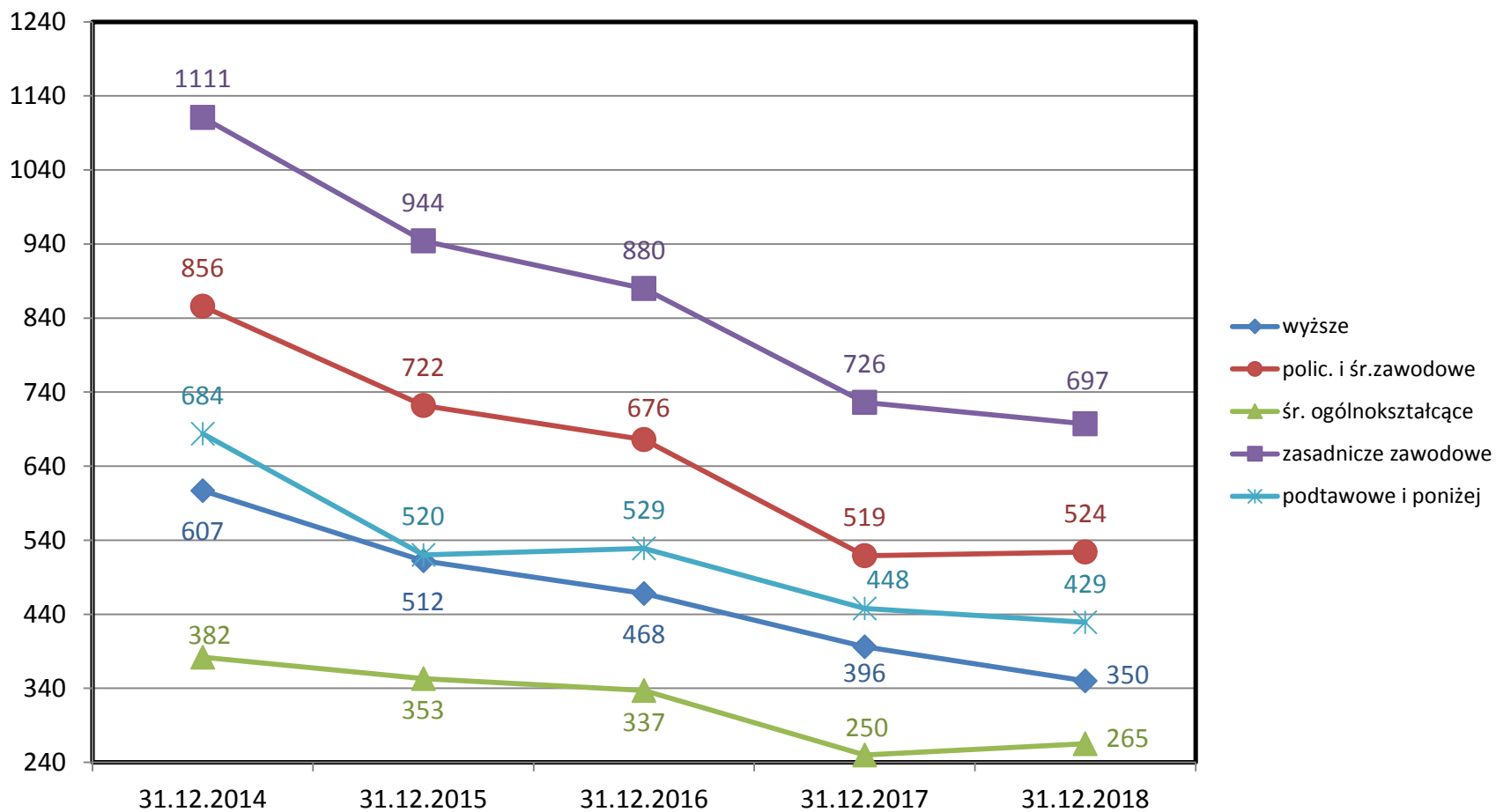
Liczba bezrobotnych według wieku w latach 2014 – 2018



Liczba bezrobotnych według wieku

Wyszczególnienie		Liczba bezrobotnych według stanu na:							
		31.12.2013		31.12.2017		31.12.2018			
		liczba	% ogółu	liczba	% ogółu	liczba	% ogółu	% spadek /wzrost do 2013	% spadek /wzrost do 2017
Bezrobotni ogółem		4153	100	2339	100	2265	100	- 45,5	- 3,2
Wiek	18 – 24	1016	24,5	436	18,6	385	17,0	- 62,1	- 11,7
	25 – 34	1358	32,7	696	29,8	721	31,8	- 46,9	+ 3,6
	35 – 44	742	17,9	500	21,4	470	20,8	- 36,7	- 6,0
	45 – 54	606	14,6	383	16,4	390	17,2	- 35,6	+ 1,8
	55 – 59	329	7,9	221	9,4	190	8,4	- 42,2	- 14,0
	60 i więcej	102	2,4	103	4,4	109	4,8	+ 6,9	+ 5,8

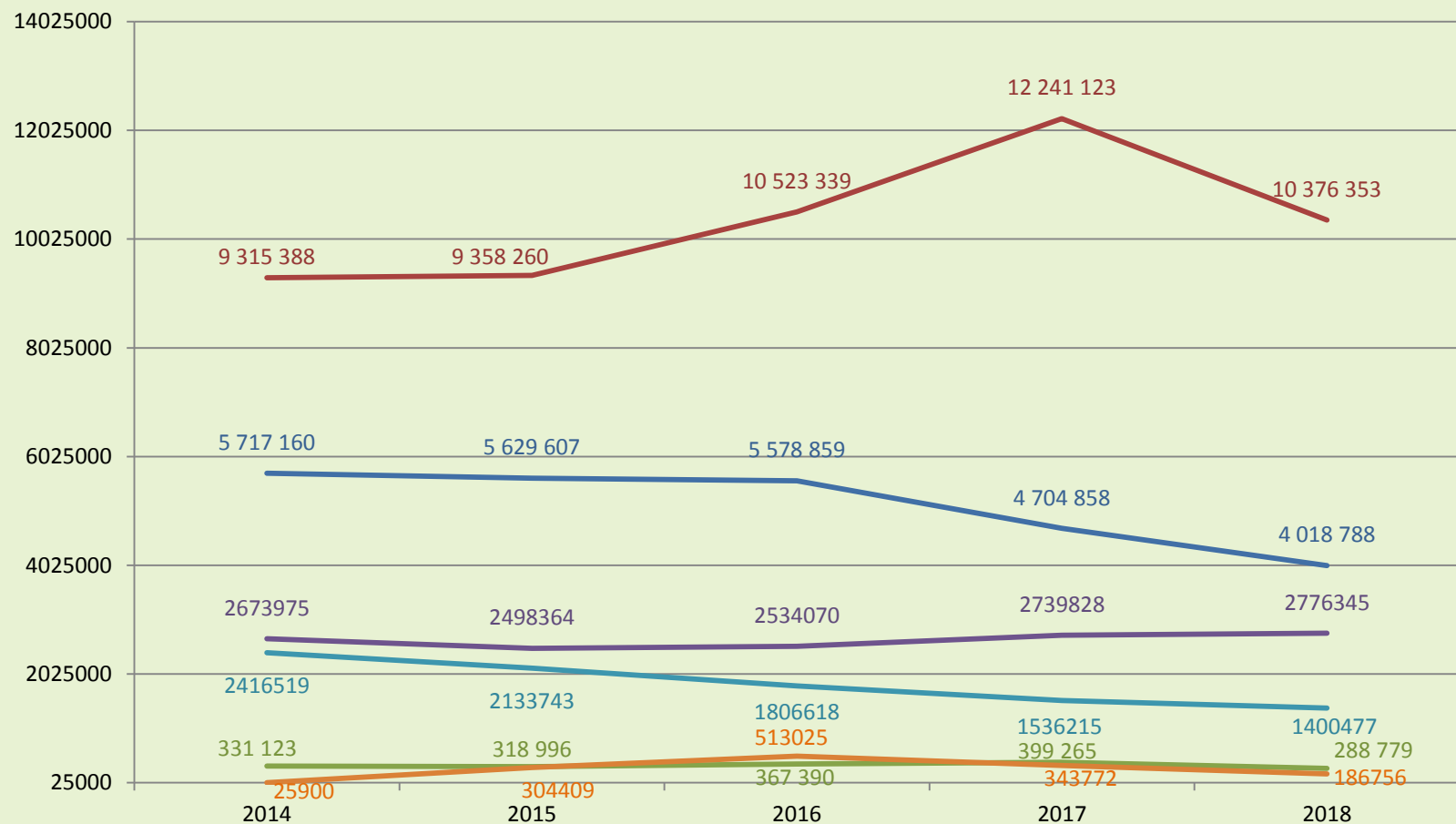
Liczba bezrobotnych według wykształcenia w latach 2014 – 2018



Liczba bezrobotnych według wykształcenia

Wyszczególnienie		Liczba bezrobotnych według stanu na:							
		31.12.2013		31.12.2017		31.12.2018			
		liczba	% ogółu	liczba	% ogółu	liczba	% ogółu	% spadek /wzrost do 2013	% spadek /wzrost do 2017
Bezrobotni ogółem		4153	100	2339	100	2265	100	- 45,5	- 3,2
Wykształcenie	wyższe	713	17,2	396	16,9	350	15,5	- 50,9	- 11,6
	policealne i średnie zawodowe	970	23,4	519	22,2	524	23,1	- 46,0	+ 1,0
	średnie ogólnokształcące	462	11,1	250	10,7	265	11,7	- 42,6	+ 6,0
	zasadnicze zawodowe	1239	29,8	726	31,0	697	30,8	- 43,7	- 4,0
	podstawowe i niepełne podstaw.	769	18,5	448	19,2	429	18,9	- 44,2	- 4,2

Wydatki Powiatowego Urzędu Pracy w Staszowie w latach 2014 – 2018

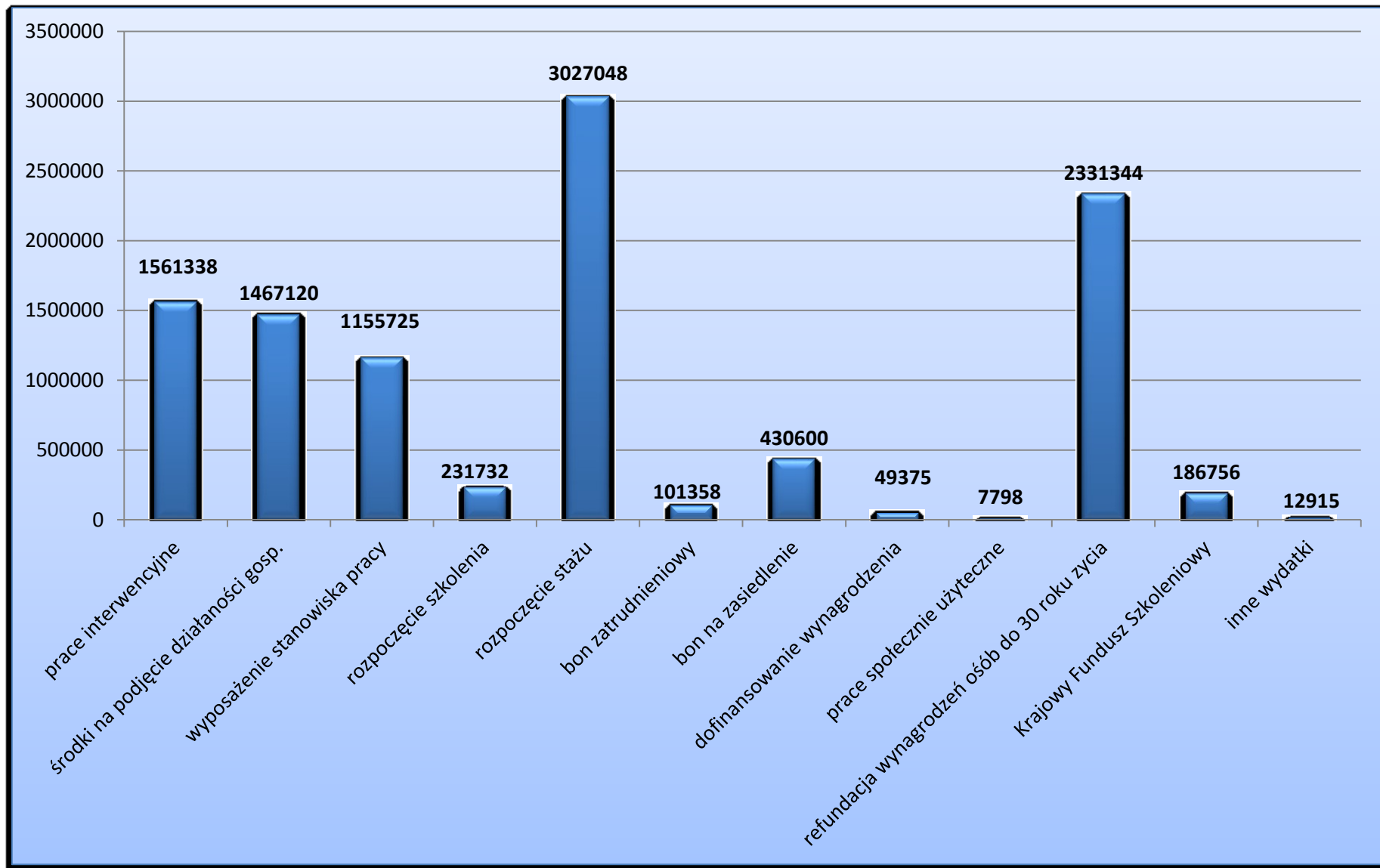


- Świadczenia dla bezrobotnych
- Pozostałe wydatki
- Składki na ubezpieczenie zdrowotne osób bezrobotnych bez prawa
- Aktywne formy
- Wydatki budżetowe
- Krajowy Fundusz Szkoleniowy

Wydatki Powiatowego Urzędu Pracy w Staszowie w latach 2014 – 2018

Wyszczególnienie	Lata				
	2014	2015	2016	2017	2018
świadczenia dla bezrobotnych	5 717 160	5 629 607	5 578 859	4 704 858	4 018 788
aktywne formy	9 315 388	9 358 260	10 523 339	12 241 123	10 376 353
Krajowy Fundusz Szkoleniowy	25 900	304 409	513 025	343 772	186 756
wydatki budżetowe	2 673 975	2 498 364	2 534 070	2 739 828	2 776 345
składki na ubezpieczenie zdrowotne osób bezrobotnych bez prawa do zasiłku	2 416 519	2 133 743	1 806 618	1 536 215	1 400 477
pozostałe wydatki	331 123	318 996	367 390	399 265	288 779
Ogółem	20 480 065	20 243 379	21 323 301	21 965 061	19047498

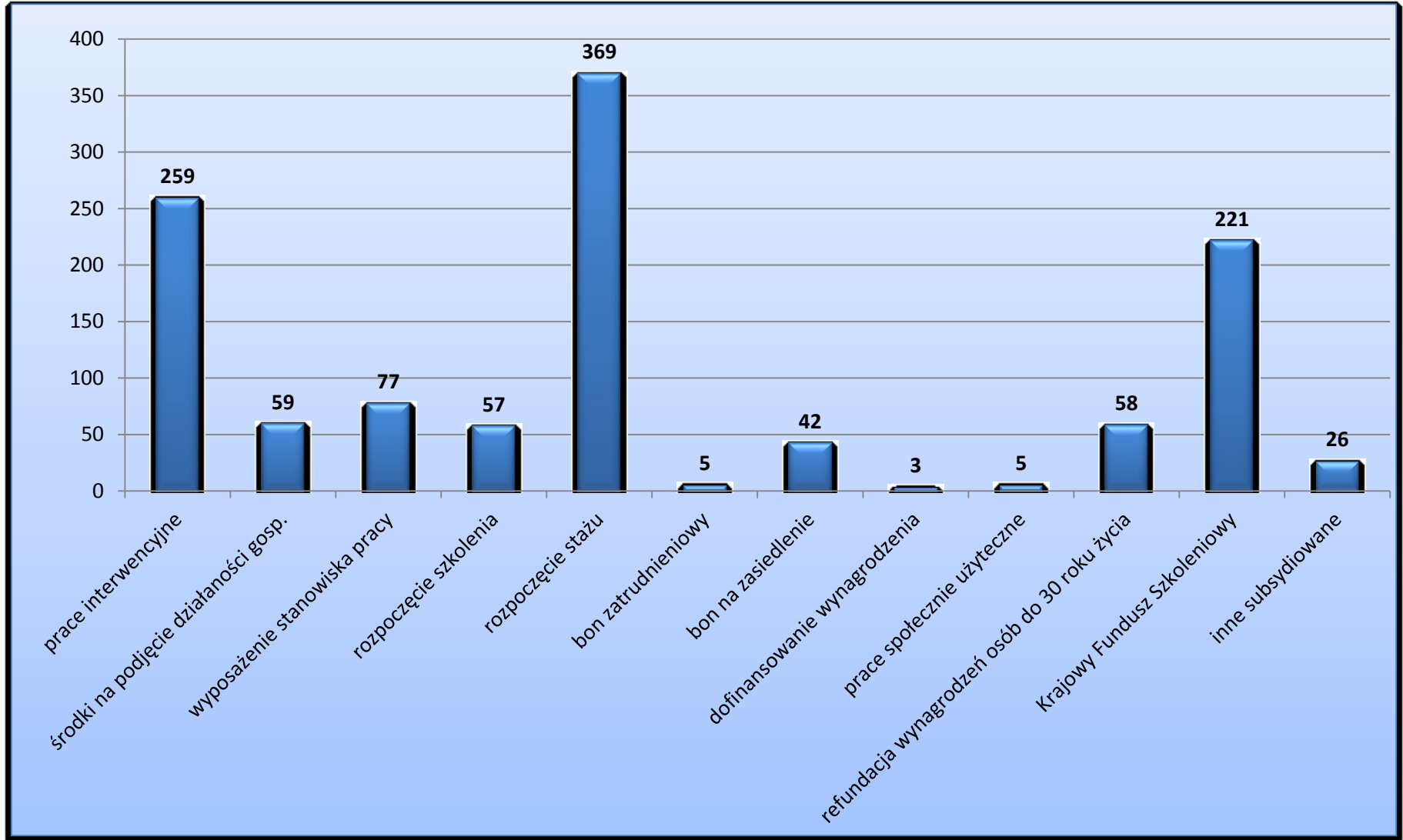
Aktywne formy przeciwdziałania bezrobociu w 2018 roku



Aktywne formy przeciwdziałania bezrobociu w latach 2014 – 2018

Wyszczególnienie	Lata									
	2014		2015		2016		2017		2018	
	Ogółem	% ogółu wydatków	Ogółem	% ogółu wydatków	Ogółem	% ogółu wydatków	Ogółem	% ogółu wydatków	Ogółem	% ogółu wydatków
prace interwencyjne	1414177	15,2	1574682	16,3	1762769	16,0	1882414	15,0	1561338	14,8
roboty publiczne	0	0,0	0	0,0	0	0,0	0	0,0	0	0,0
środki na podjęcie działalności gospodarczej	1610693	17,3	1224013	12,6	1239380	11,2	1373638	10,9	1467120	13,9
refundacja kosztów doposażenia / wyposażenia stanowiska pracy	1629112	17,4	1395833	14,4	1013157	9,2	1649249	13,1	1155725	10,9
rozpoczęcie szkolenia	319581	3,4	381854	3,9	326760	3,0	280313	2,2	231732	2,2
<i>w tym bon szkoleniowy</i>	110479	1,2	141994	1,5	127918	1,2	158910	1,3	144276	1,4
rozpoczęcie stażu	4007837	42,9	4202854	43,4	4109334	37,2	3934805	31,3	3027048	28,6
<i>w tym bon stażowy</i>	24148	0,3	164427	1,8	27946	0,3	7833	0,1	6464	0,1
bon zatrudnieniowy	35835	0,4	145022	1,5	22090	0,2	68972	0,5	101358	1,0
bon na zasiedlenie	189180	2,0	287780	3,1	319616	2,9	463910	3,7	430600	4,1
dofinans. wynagrodzeń	30200	0,3	85656	0,9	22474	0,2	58738	0,5	49375	0,4
świadczenia aktywizacyjne	8102	0,1	19606	0,2	0	0,0	0	0,0	0	0,0
prace społeczno użyteczna	12586	0,1	11348	0,1	19173	0,2	7679	0,1	7798	0,1
refundacja wynagrodzeń osób do 30 roku życia	0	0,0	0	0,0	1675710	15,2	2498055	19,8	2331344	22,1
Krajowy Fundusz Szkoleniowy	25900	0,3	304409	3,3	513025	4,6	343772	2,7	186756	1,8
inne wydatki	58085	0,6	29612	0,3	12876	0,1	23350	0,2	12915	0,1
OGÓŁEM WYDATKI	9341288	100	9662669	100	11036364	100	12584895	100	10563109	100

Aktywizacja osób bezrobotnych w 2018 roku



Aktywizacja osób bezrobotnych w latach 2014 – 2018

Wyszczególnienie	Lata					
	2014	2015	2016	2017	2018	
prace interwencyjne	372	335	288	288	259	
środki na podjęcie działalności gospodarczej	84	62	63	60	59	
refundacja kosztów doposażenia/wyposażenia stanowiska pracy	liczba stanowisk	86	68	51	72	47
	liczba zatrudnionych osób	117	103	82	94	77
rozpoczęcie szkolenia	100	120	99	73	57	
<i>w tym bon szkoleniowy</i>	51	42	34	46	41	
rozpoczęcie stażu	680	622	490	549	369	
<i>w tym bon stażowy</i>	133	24	1	7	1	
bon zatrudnieniowy	18	3	3	15	5	
bon na zasiedlenie	26	39	36	60	42	
dofinansowanie wynagrodzenia	11	1	4	5	3	
świadczenia aktywizacyjne	4	0	0	0	0	
prace społeczno użyteczne	11	24	20	5	5	
refundacja wynagrodzeń osób do 30 roku życia (art.150f)	0	0	176	134	58	
inne subsydiowane (<i>podjęcie pracy w ramach środków PEFRON, rozpoczęcie indywidualnego programu socjalnego</i>)	0	40	38	29	26	
Ogółem	1423	1349	1299	1312	960	
Liczba bezrobotnych	3640	3051	2890	2339	2265	

Rok 2018

Środki na podjęcie działalności gospodarczej

Wyszczególnienie	Liczba osób
działalność handlowa	3
działalność usługowa	54
działalność produkcyjna	2
<i>OGÓŁEM</i>	59

Refundacja kosztów doposażenia/wyposażenia stanowiska pracy

Wyszczególnienie	Liczba stanowisk	Liczba zatrudnionych osób
działalność handlowa	9	12
działalność usługowa	28	51
działalność produkcyjna	10	14
<i>OGÓŁEM</i>	47	77

Środki na podjęcie działalności gospodarczej w 2018 roku

Działalność handlowa	Liczba osób
sprzedaż gazet i artykułów piśmiennych	1
sprzedaż wyrobów farmaceutycznych	1
sprzedaż okien	1
OGÓLEM	3

Działalność produkcyjna	Liczba osób
produkcja urządzeń, instrumentów oraz wyrobów medycznych	1
produkcja mebli biurowych i sklepowych	1
OGÓLEM	2

Działalność usługowa	Liczba osób
usługi budowlane	27
usługi fryzjerskie	5
usługi weterynaryjne	2
usługi ubezpieczeniowe	3
usługi projektowe	3
usługi fizjoterapeutyczne	2
usługi telekomunikacyjne	1
usługi w zakresie gry na instrumentach muzycznych	1
działalność prawnicza	1
usługi w zakresie technologii informatycznych	1
usługi sprzątające	1
działalność rozrywkowa i rekreacyjna	1
usługi w zakresie obróbki mechanicznej metali	1
udzielanie korepetycji	1
konserwacja i naprawa pojazdów samochodowych	1
wynajem pokoi	1
usługi fotograficzne	1
usługi krawieckie	1
OGÓLEM	54

Refundacja kosztów doposażenia/wyposażenia stanowiska pracy w 2018 roku

Działalność handlowa	Liczba osób
sprzedaż artykułów spożywczo-przemysłowych	5
sprzedaż artykułów przemysłowych	3
sprzedaż wyrobów farmaceutycznych	1
OGÓLEM	9

Działalność produkcyjna	Liczba osób
produkcja obuwia	7
produkcja mebli	1
produkcja pieczywa	2
OGÓLEM	10

Działalność usługowa	Liczba osób
usługi geodezyjno-kartograficzne	2
konserwacja i naprawa pojazdów samochodowych	4
usługi leśne, pozyskiwanie drewna	1
usługi remontowo budowlane	3
wykonywanie instalacji wodnokanalizacyjnych	2
montaż bram	2
usługi sprzątające	1
usługi gastronomiczne	5
usługi fizjoterapeutyczne	1
administracyjna obsługa biur	2
obróbka i usuwanie odpadów	2
schroniska dal zwierząt	1
pomoc społeczna dla osób w podeszłym wieku	1
kowalstwo artystyczne	1
OGÓLEM	28

Programy w 2018 roku

Wyszczególnienie	Wydatki	Liczba osób
Aktywizacja osób młodych pozostających bez pracy w powiecie staszowskim III	1 062 394	193
Aktywizacja osób młodych pozostających bez pracy w powiecie staszowskim IV	871 994	114
Aktywizacja zawodowa osób powyżej 29 roku życia pozostających bez pracy w powiecie staszowskim III	110 230	29
Aktywizacja zawodowa osób powyżej 29 roku życia pozostających bez pracy w powiecie staszowskim IV	1 192 484	147
Program aktywizacji zawodowej bezrobotnych w wieku 45 lat i powyżej	131 187	22
Program aktywizacji zawodowej osób długotrwale bezrobotnych	230 927	40
Program aktywizacji zawodowej bezrobotnych niepełnosprawnych	86 042	16
Program aktywizacji zawodowej bezrobotnych zamieszkujących na wsi	658 982	80
Programy aktywizacji zawodowej bezrobotnych w regionach wysokiego bezrobocia oraz na terenach rewitalizacyjnych, a także realizowanych w ramach Narodowego Programu Mieszkaniowego „Mieszkania Plus” I	659 681	118
Programy aktywizacji zawodowej bezrobotnych w regionach wysokiego bezrobocia oraz na terenach rewitalizacyjnych, a także realizowanych w ramach Narodowego Programu Mieszkaniowego „Mieszkania Plus” II	946 211	140
Programy aktywizacji zawodowej bezrobotnych w regionach wysokiego bezrobocia oraz na terenach rewitalizacyjnych, a także realizowanych w ramach Narodowego Programu Mieszkaniowego „Mieszkania Plus” III	348 510	20
Inny program, którego realizacja wynika z diagnozy bieżących potrzeb rynku pracy (ARiMR)	21 893	3
PFRON	65 293	15
Refundacja wynagrodzeń osób do 30 roku życia	2 331 344	107
Krajowy Fundusz Szkoleniowy	186 756	221

Wyłączeni z ewidencji bezrobotnych w latach 2014 – 2018

Przyczyny wyłączenia	Lata				
	2014	2015	2016	2017	2018
praca stała	2245	2060	2100	1727	1696
podjęcie działalności gospodarczej – niesubsydiowanej	2245	50	88	50	51
praca sezonowa	291	304	255	204	190
formy subsydiowane	1423	1349	1299	1312	960
niepotwierdzenie gotowości do podjęcia pracy	1138	1116	890	745	632
odmowa przyjęcia propozycji zatrudnienia, uczestnictwa w programie	382	431	302	329	228
dobrowolna rezygnacja ze statusu bezrobotnego	484	482	436	562	287
podjęcie nauki	33	19	21	10	21
osiągnięcie wieku emerytalnego	11	15	19	62	38
nabycie praw emerytalnych lub rentowych / św. przedemeryt.	273	53	78	218	35
skierowanie do agencji zatrudnienia	273	310	19	0	0
inne	155	149	129	129	120
Ogółem wyrejestrowani	6435	6338	5636	5348	4258
Liczba bezrobotnych	3640	3051	2890	2339	2265

Pośrednictwo pracy i poradnictwo zawodowe w latach 2014 - 2018

Wyszczególnienie		Lata				
		2014	2015	2016	2017	2018
usługi EURES – pozyskane oferty		683	589	229	26*	130
usługi EURES – skierowane osoby		52	42	98	75	63
pośrednictwo pracy – pozyskane oferty		1964	1837	2029	2128	1615
liczba wizyt pośredników pracy w zakładach pracy		503	464	545	518	427
liczba zorganizowanych giełd pracy		1	2	4	8	2
poradnictwo indywidualne	rozmowa wstępne	276	261	178	127	91
	porada indywidualna	384				
poradnictwo grupowe		498	81	132	55	55
uczestnicy zajęć Klubu Pracy		0	0	13	0	0
zajęcia aktywizacyjne		0	0	0	0	0
informacja zawodowa		528	133	137	173	110

* - zmiana od 2017 roku – oferty pracy wybrane przez PUP i upowszechniane co najmniej raz na 14 dni

Szkolenia w 2018 roku

Nazwa kursu / szkolenia	Liczba osób
Spawanie metoda MAG, TIG	6
Prawo jazdy kat. C, C+E + świadectwo kwalifikacji	31
Operator koparko-ładowarek do 25 ton kl. III	1
Operator rozścielaczy mas bitumicznych	1
Operator walca drogowego	1
Operator koparki jednonaczyniowej do 25 ton kl. III	3
Pakiet szkoleń ze stylizacji rzęs i paznokci	1
Operator koparko-ładowarek wszystkie typy kl. III	1
Uprawnienia SEP do 1 kW	1
Pilarz – drwal, operator pilarek spalinowych. Pielęgnacja drzew	1
Operator koparek jednonaczyniowych wszystkie kl. I oraz koparek jednonaczyniowych wszystkie kl. I	3
Operator podnośników koszowych samojezdnych - zwyżki	1
Trener personalny	1
Kurs makijażu I i II stopnia. Foundation Pro	1
Kwalifikowany pracownik ochrony fizycznej	1
Kurs wizażu	1
Florysta	1
Operator wózków widłowych	1
OGÓLEM	57

Szkolenia z Krajowego Funduszu Szkoleniowe w 2018

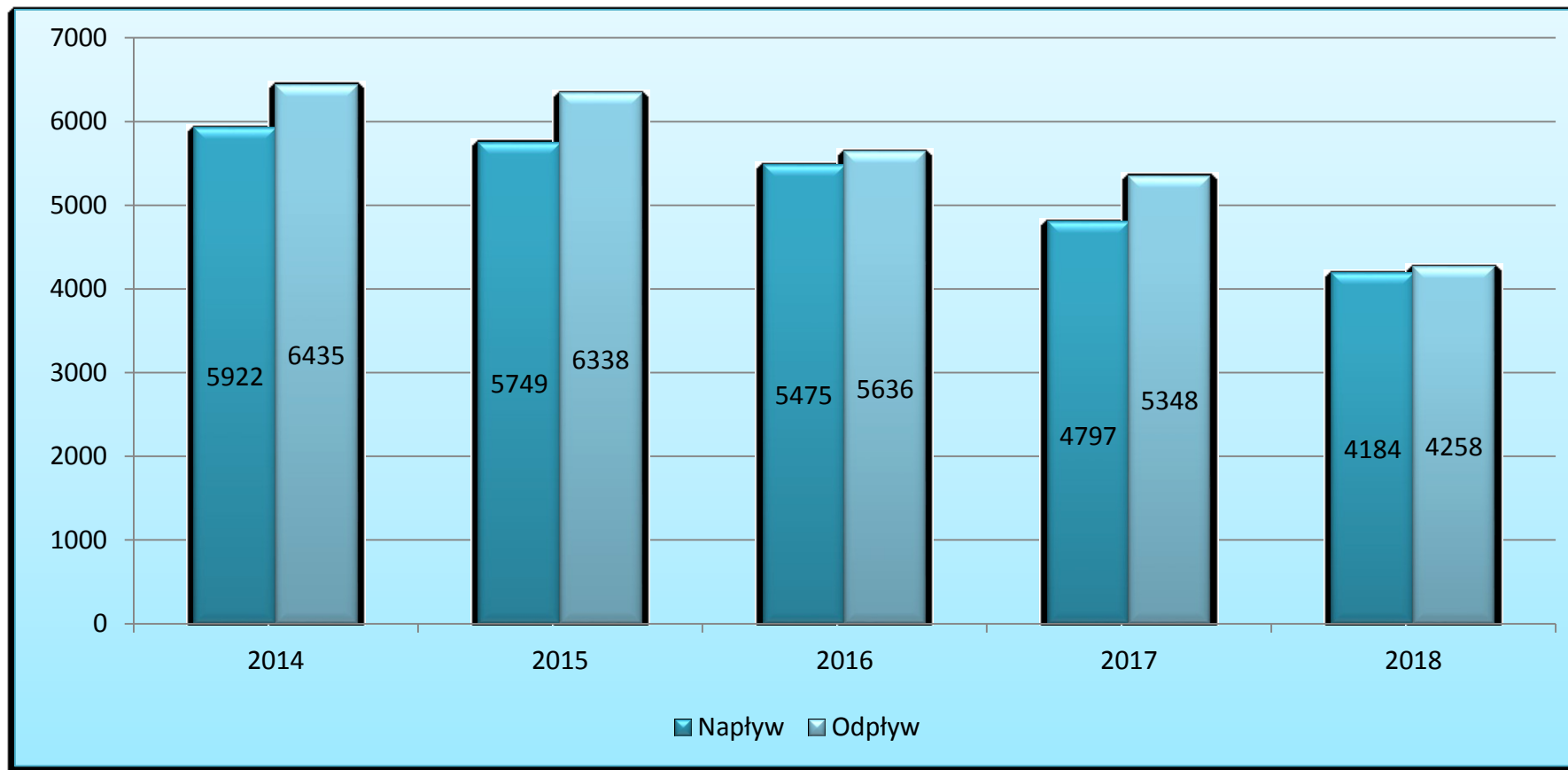
NAZWA SZKOLENIA	liczba osób
Szkolenie z zakresu obsługi programów SketchUp +V-Ray	1
Prawo jazdy kat. BE, C, C+E + świadectwo kwalifikacji	12
Kurs na operatora ładowarki jednoznaczyniowej do 20t	6
Kurs dla kandydatów na księgowego I stopnia	1
Skala inteligencji „Stanford-Binet-5”	5
Certyfikat zawodu księgowego III stopnia	1
Wykonanie i interpretacja zapisu elektrokardiograficznego u dorosłych	25
Wywiad i badanie fizykalne	48
Unikanie zagrożeń zawodowych wynikających z pracy z trudnym pacjentem	60
Spawanie gazowe blach, rur, kurs ręcznego cięcia plazmą, spawanie blach i rur elektrodami otulonymi (111) spoiny pachwinowe	27
Uprawnienia energetyczne typu E i D	16
Kadry i płace –najnowsze zmiany dla praktyków	2
Kompedium wiedzy z zakresu podatków	2
Operator ładowarek jednoznaczyniowych do 20 ton kl. III	3
Operator spycharek kl. III i I wszystkie	2

NAZWA SZKOLENIA	liczba osób
Operator równiarek kl. III wszystkie	1
Operator walców drogowych kl. III wszystkie	1
Operator maszyn do rozkładania mieszanek mineralno-asfaltowych	1
Operator koparek jednoznaczyniowych do 25t kl. III	1
Operator koparko ładowarki wszystkie kl. III	3
Spawanie blach spoinami czołowymi metoda MAG 135-2	1
Studia podyplomowe - Prawo pracy	1
Studia podyplomowe - Administracja i zarządzanie publiczne	1
OGÓŁEM	221

Bezrobotni zarejestrowani i wyrejestrowani w poszczególnych miesiącach 2018 roku



Napływ i odpływ bezrobotnych w latach 2014 – 2018



Napływ i odpływ bezrobotnych według wybranych grup w 2018 roku

Wyszczególnienie	Napływ	Odpływ
Kobiety	2212	2233
Poprzednio pracujący	3554	3588
Dotychczas nie pracujący	630	670
Z prawem do zasiłku	795	853
Zamieszkali na wsi	2787	2806
Bez kwalifikacji zawodowych	407	424
Bez doświadczenia zawodowego	1040	1074
Do 30 roku życia	2072	2110
w tym 25 roku życia	1275	1326
Długotrwale bezrobotni	906	942
Powyżej 50 roku życia	553	589
Korzystające za świadczeń z pomocy społecznej	55	71
Posiadające co najmniej jedno dziecko do 6 roku życia	653	661
Posiadające co najmniej jedno dziecko niepełnosprawne do 18 roku życia	14	20
Zarejestrowani po raz pierwszy	633	649
W okresie 12 miesięcy od dnia ukończenia szkoły	588	592

Bezrobotni zarejestrowani po raz pierwszy

Wyszczególnienie	2014	2015	2016	2017	2018
stan na dzień 31 grudnia	520	467	414	294	278
napływ w roku	929	857	781	801	633
odpływ w roku	1052	910	834	921	649

Osoby w okresie 12 miesięcy od dnia ukończenia szkoły

Wyszczególnienie	2014	2015	2016	2017	2018
stan na dzień 31 grudnia	250	276	195	147	143
napływ w roku	785	812	671	653	588
odpływ w roku	863	786	752	701	592

Najliczniejsze grupy bezrobotnych

Wyszczególnienie	31.12.2016		31.12.2017		31.12.2018		% wzrost/ spadek do 2016	% wzrost/ spadek do 2017
	liczba bezrobotnych	% ogółu bezrobotnych	liczba bezrobotnych	% ogółu bezrobotnych	liczba bezrobotnych	% ogółu bezrobotnych		
bez prawa do zasiłku	2448	84,7	1967	84,1	1951	86,1	- 20,3	- 0,8
zamieszkali na wsi	1979	68,5	1592	68,1	1573	69,4	- 20,5	- 1,2
kobiety	1627	56,3	1325	56,7	1304	57,6	- 19,9	- 1,6
długotrwale bezrobotni	1369	47,4	1053	45,0	1017	44,9	- 25,7	- 3,4
z wykształceniem zawodowym	880	30,5	726	31,0	697	30,8	- 20,8	- 4,0
staż pracy 1 – 5 lat	733	25,4	674	28,8	660	29,1	- 10,0	- 2,1
w wieku 25 – 34	900	31,1	696	29,8	721	31,8	- 19,9	+ 3,6
<i>Bezrobotni OGÓŁEM</i>	2890		2339		2265		- 21,6	- 3,2
Wyszczególnienie	liczba bezrobotnych	% ogółu sprofilowanych	liczba bezrobotnych	% ogółu sprofilowanych	liczba bezrobotnych	% ogółu sprofilowanych	% wzrost/ spadek do 2016	% wzrost/ spadek do 2017
posiadający profil III	986	35,9	1162	52,1	1214	56,7	+ 23,1	+ 4,5
<i>Sprofilowani OGÓŁEM</i>	2746		2229		2140		- 22,1	- 4,0

Zawody w których zgłoszono więcej niż 10 wolnych miejsc pracy

Rok 2018

Nazwa zawodu	Liczba ofert	Nazwa zawodu	Liczba ofert
Betoniarz	20	Brukarz	16
Cieśla szalunkowy	13	Elektromonter instalacji elektrycznych	11
Kelner	24	Kierowca samochodu ciężarowego	32
Kierowca samochodu dostawczego	16	Kucharz	31
Magazynier	24	Murarz-tylnkarz	11
Operator koparki	12	Operator zautomatyzowanej linii produkcyjnej	25
Operator koparko-ładowarki	18	Opiekunka dziecięca	16
Piekarz	10	Pomoc kuchenna	43
Pozostali elektrycy budowlani i pokrewni	11	Pomocniczy robotnik budowlany	57
Pozostali pracownicy obsługi biurowej	51	Pozostali robotnicy wykonujący prace proste w przemyśle	13
Pracownik ochrony fizycznej	46	Robotnik gospodarczy	110
Robotnik magazynowy	33	Rzeźnik-wędliniarz	12
Sprzątaczką biurowa	20	Sprzedawca w stacji paliw	13
Sprzedawca	138	Szwaczka maszynowa	16
Technik administracji	16	Technik prac biurowych	90
Tynkarz	14		

Barometr zawodów 2019

powiat staszowski

DEFICYT

Betoniarze i zbrojarze	Krawcy i pracownicy produkcji odzieży	Pracownicy ochrony fizycznej
Biolodzy, biotechnolodzy, biochemicy	Kucharze	Psycholodzy i psychoterapeuci
Cieśle i stolarze budowlani	Lekarze	Robotnicy budowlani
Dekarze i blacharze budowlani	Magazynierzy	Samodzielni księgowi
Elektrycy, elektromechanicy i elektrycy	Masarze i przetwórcy ryb	Spawacze
Fizjoterapeuci i masażyści	Monterzy konstrukcji metalowych	Specjaliści elektroniki, automatyki i robotyki
Fryzjerzy	Murarze i tynkarze	Sprzedawcy i kasjerzy
Inżynierowie budownictwa	Operatorzy i mechanicy sprzętu do robót ziemnych	Szefowie kuchni
Inżynierowie chemicy i chemicy	Piekarze	Weterynarze
Kierowcy autobusów	Pielęgniarki i położne	
Kierowcy samochodów ciężarowych i ciągników siodłowych	Pracownicy ds. rachunkowości i księgowości	
Kierownicy budowy	Pracownicy ds. techniki dentystycznej	

Barometr zawodów 2019

powiat staszowski

NADWYŻKA

Ekonomiści	Pedagodzy	Specjaliści ds. zarządzania zasobami ludzkimi i rekrutacji
Filozofowie, historycy, politolodzy i kulturoznawcy	Pracownicy biur podróży i organizatorzy obsługi turystycznej	Specjaliści technologii żywności i żywienia
Mechanicy maszyn i urządzeń	Socjolodzy i specjaliści ds. badań społeczno-ekonomicznych	Technicy informatycy
Nauczyciele przedmiotów ogólnokształcących	Specjaliści administracji publicznej	Technicy mechanicy