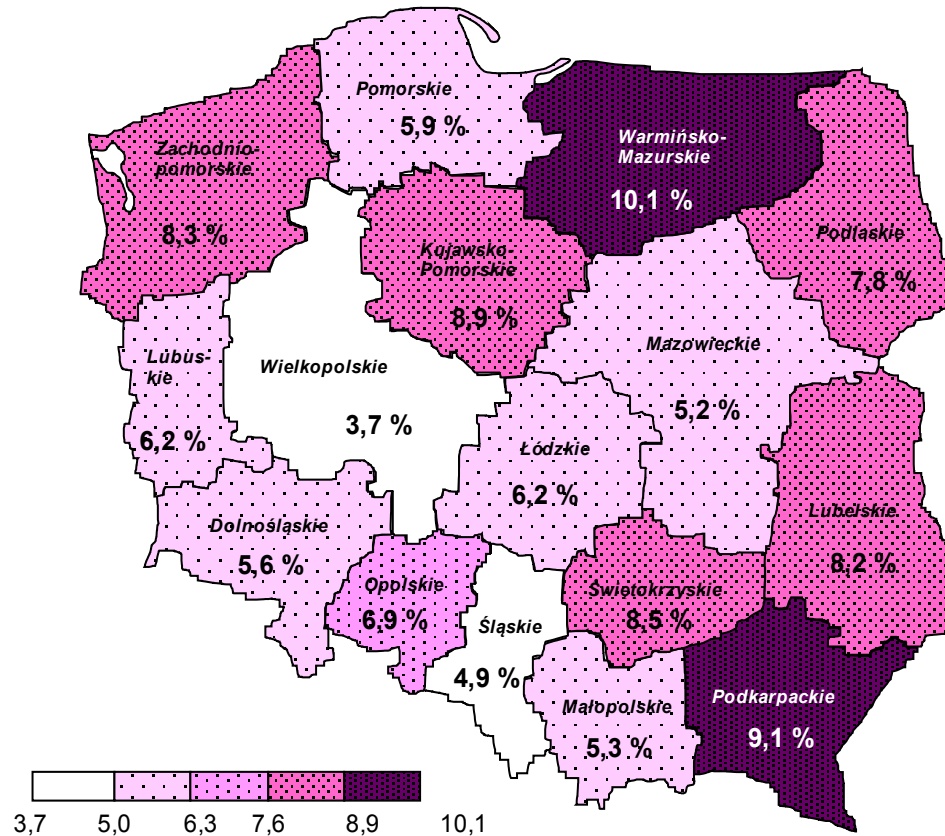


***Informacja o bezrobociu
w powiecie staszowskim***

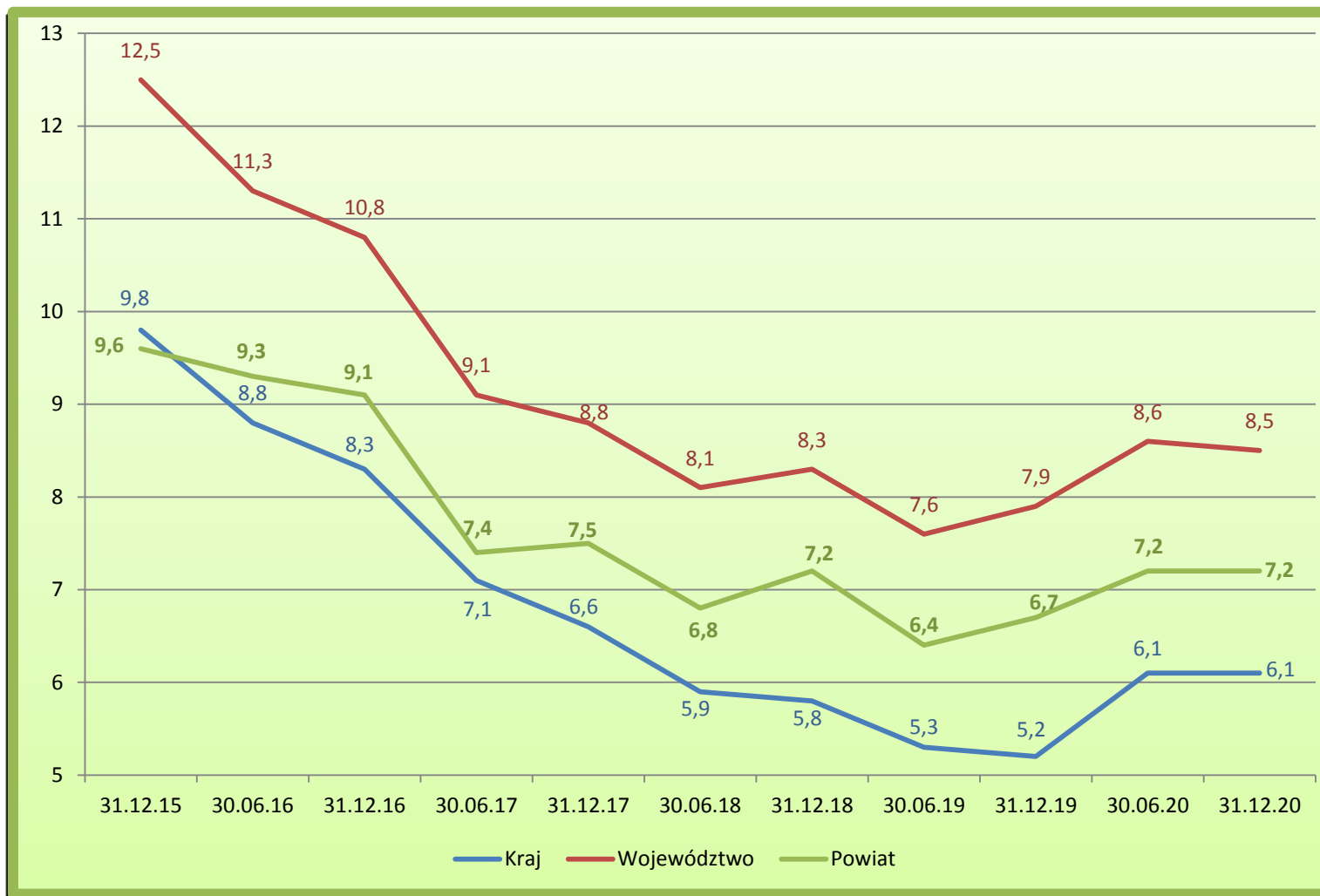
lata 2016 – 2020

Stopa bezrobocia według województw

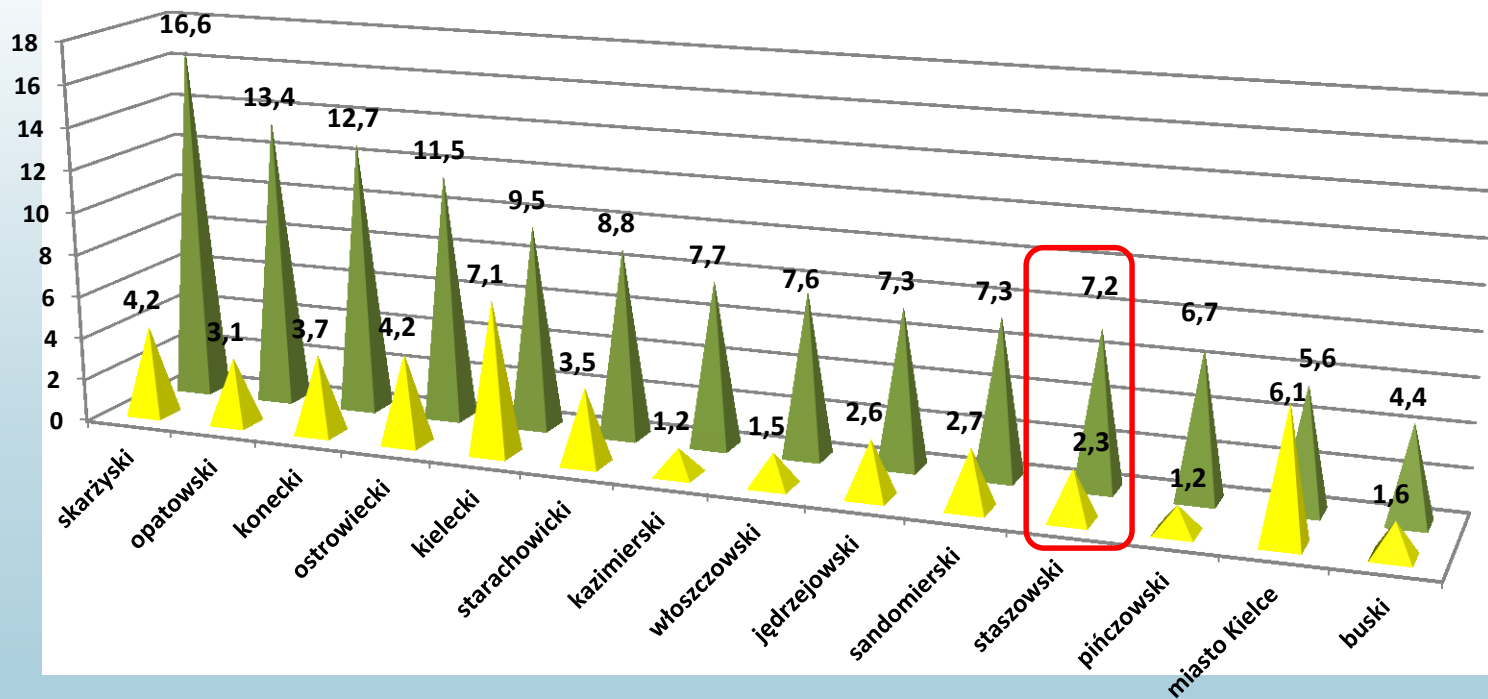
stan na dzień 31 grudnia 2020



Stopa bezrobocia w kraju, województwie i powiecie w latach 2016 – 2020



Liczba bezrobotnych i stopa bezrobocia w woj. świętokrzyskim wg stanu na dzień 31.12.2020



■ Liczba bezrobotnych (w tys.) ■ Stopa bezrobocia (w %)

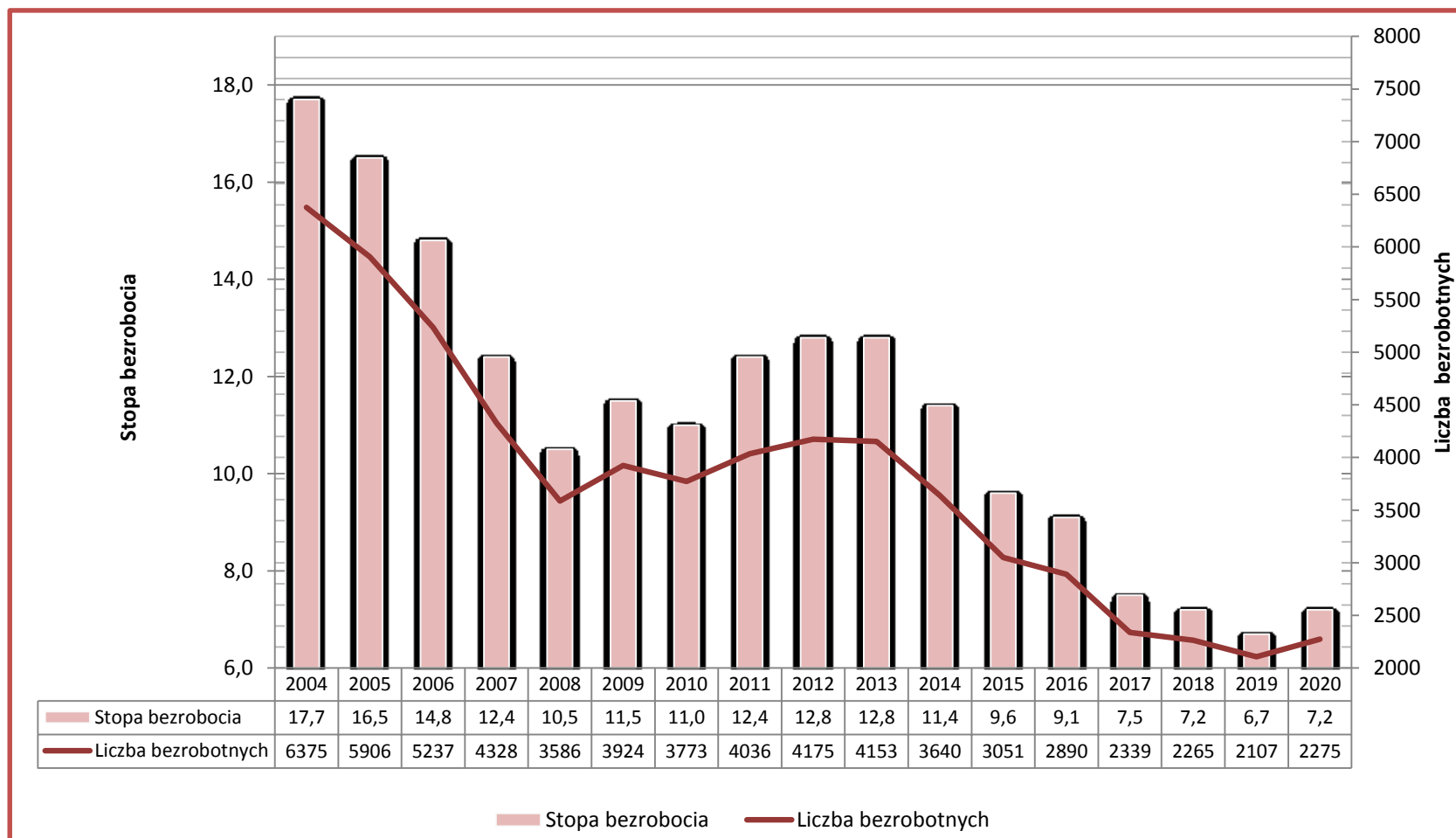
Liczba bezrobotnych w powiatach województwa świętokrzyskiego

Wyszczególnienie	31.12.2016		31.12.2017		31.12.2018		31.12.2019		31.12.2020	
	liczba bezrob.	stopa bezrob.	liczba bezrob.	stopa bezrob.	liczba bezrob.	stopa bezrob.	liczba bezrob.	stopa bezrob.	liczba bezrob.	stopa bezrob.
<i>Kraj</i>	1335155	8,3	1081746	6,6	968888	5,8	866374	5,2	1046432	6,1
Województwo	57126	10,8	46570	8,8	44118	8,3	42042	7,9	44881	8,5
Busko Zdrój	2028	5,6	1651	4,6	1390	3,9	1319	3,6	1581	4,4
Jędrzejów	3481	9,9	2629	7,6	2471	7,1	2414	6,9	2563	7,3
Kazimierza Wielka	1586	9,5	1312	8,0	1222	7,5	1077	6,7	1248	7,7
Kielce - miejski urząd pracy	8326	7,7	6349	5,8	6024	5,4	5356	4,8	6092	5,6
Kielce – powiat. urząd pracy	9925	13,7	8208	11,4	7957	10,9	7718	10,4	7051	9,5
Końskie	4216	14,2	3507	11,8	3405	11,5	3236	10,9	3743	12,7
Opatów	3857	16,6	3247	14,1	3139	13,7	3143	13,6	3108	13,4
Ostrowiec Świętokrzyski	5525	14,5	4708	12,5	4311	11,3	3895	10,6	4221	11,5
Pińczów	1327	7,7	1139	6,5	1127	6,6	1081	6,3	1158	6,7
Sandomierz	3140	8,6	2716	7,4	2471	6,8	2497	6,9	2657	7,3
Skarżysko Kamienna	4964	19,6	3811	15,5	3901	15,7	3593	14,5	4176	16,6
Starachowice	4106	10,9	3524	9,1	3135	8,0	3188	8,1	3469	8,8
Staszów	2890	9,1	2339	7,5	2265	7,2	2107	6,7	2275	7,2
Włoszczowa	1755	8,6	1430	7,0	1300	6,3	1418	6,9	1539	7,6

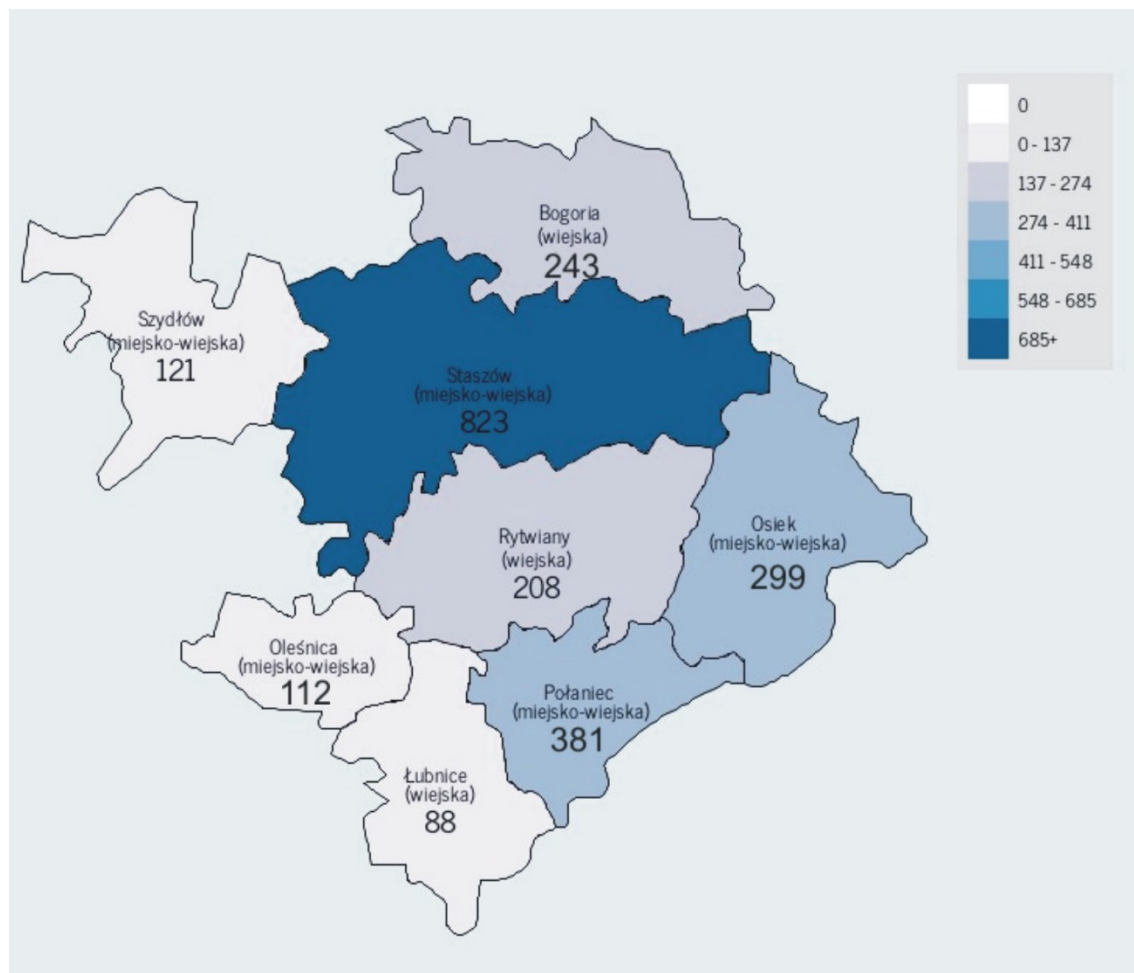
Liczba bezrobotnych w powiatach województwa świętokrzyskiego

Wyszczególnienie	31.12.2013	31.12.2019	31.12.2020		
	liczba bezrobotnych	liczba bezrobotnych	liczba bezrobotnych	% spadek/ wzrost do 2013	% spadek/ wzrost do 2019
<i>Kraj</i>	2157883	866374	1046432	- 51,5	+ 20,8
Województwo	85726	42042	44881	- 47,6	+ 6,8
Busko Zdrój	3454	1319	1581	- 54,2	+ 19,9
Jędrzejów	5454	2414	2563	- 53,0	+ 6,2
Kazimierza Wielka	2292	1077	1248	- 45,5	+ 15,9
Kielce - miejski urząd pracy	12167	5356	6092	- 49,9	+ 39,9
Kielce – powiat. urząd pracy	15107	7718	7051	- 53,3	- 8,6
Końskie	7802	3236	3743	- 52,0	+ 15,7
Opatów	5675	3143	3108	- 45,2	- 1,1
Ostrowiec Świętokrzyski	9249	3895	4221	- 54,4	+ 8,4
Pińczów	1886	1081	1158	- 38,6	+ 7,1
Sandomierz	5030	2497	2657	- 47,2	+ 6,4
Skarżysko Kamienna	7703	3593	4176	- 45,8	+ 16,2
Starachowice	6975	3188	3469	- 50,3	+ 8,8
Staszów	4153	2107	2275	- 45,2	+ 8,0
Włoszczowa	3172	1418	1539	- 51,5	+ 8,5

Liczba bezrobotnych i stopa bezrobocia w powiecie staszowskim na koniec grudnia w latach 2004 – 2020



Liczba bezrobotnych w powiecie staszowskim wg gmin stan na dzień 31.12.2020



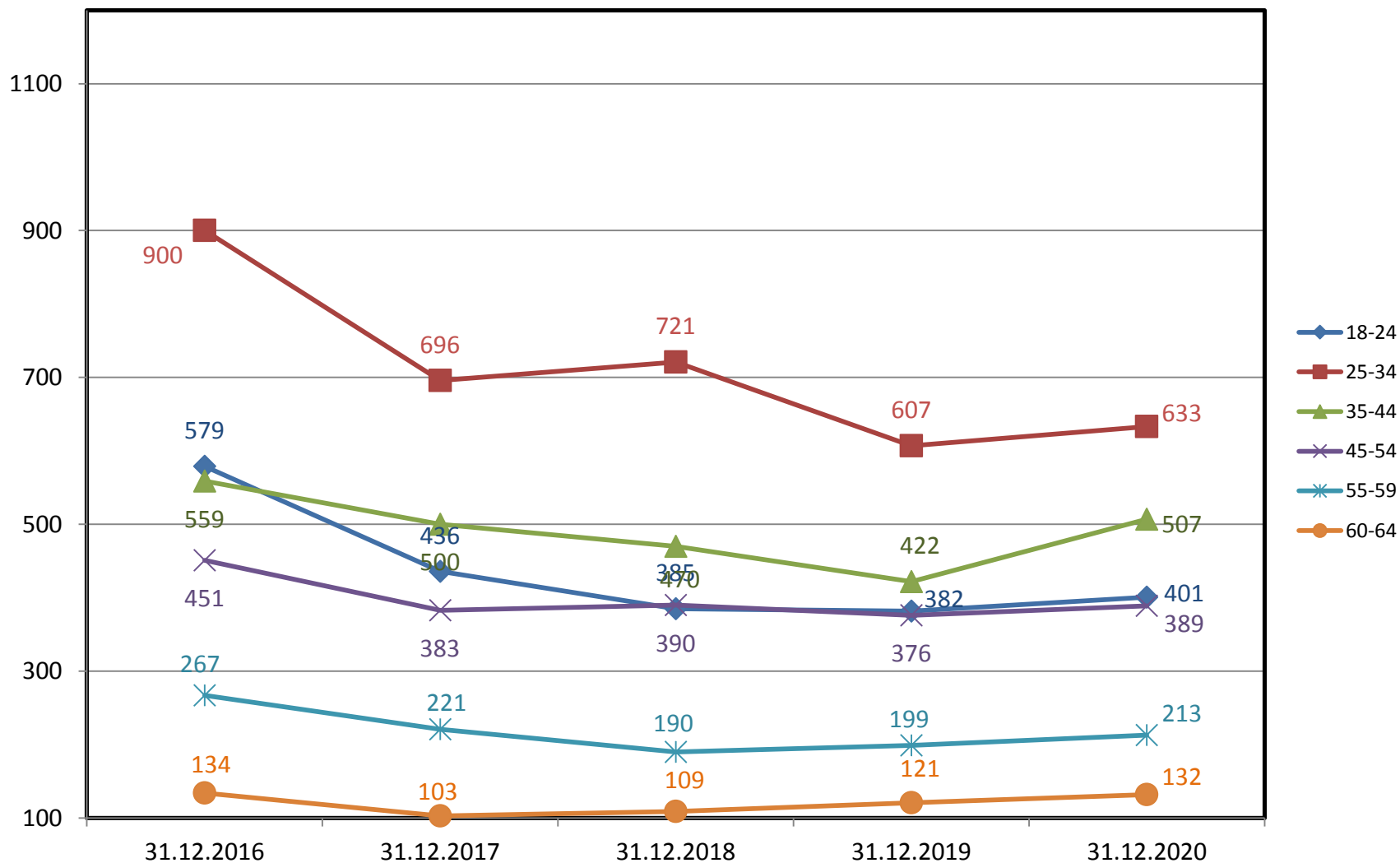
Liczba bezrobotnych w powiecie staszowskim wg gmin

Wyszczególnienie	Stan na:				
	31.12.2013	31.12.2019	31.12.2020		
	Liczba bezrobotnych	Liczba bezrobotnych	Liczba bezrobotnych	% spadek/wzrost do 2013	% spadek/wzrost do 2019
Staszów	1415	743	823	- 41,8	+ 10,8
Połaniec	639	311	381	- 40,4	+ 22,5
Osiek	576	262	299	- 48,1	+ 14,1
Rytwiany	377	205	208	- 44,8	+ 1,5
Bogoria	492	262	243	- 50,6	- 7,3
Łubnice	192	83	88	- 54,2	+ 6,0
Oleśnica	252	129	112	- 55,6	- 13,2
Szydłów	210	112	121	- 42,4	+ 8,0
Razem Powiat Staszów	4153	2107	2275	- 45,2	+ 8,0

Liczba bezrobotnych w powiecie staszowskim wg wybranych grup

Wyszczególnienie	Stan na:				
	31.12.2013	31.12.2019	31.12.2020		
	Liczba bezrobotnych	Liczba bezrobotnych	Liczba bezrobotnych	% spadek/wzrost do 2013	% spadek/wzrost do 2019
Kobiety	2133	1224	1260	- 40,9	+ 2,9
Mężczyźni	2020	883	1015	- 49,8	- 14,9
Zasiłkobiorcy	569	327	294	- 48,3	- 10,1
Bez prawa do zasiłku	3584	1780	1981	- 44,7	+ 11,3
Zwolnieni z przyczyn dotyczących zakładu pracy	160	65	62	- 59,4	- 4,6
W wieku mobilnym 18 – 44	3116	1411	1541	- 50,5	+ 9,2
Pozostający bez pracy powyżej 12 miesięcy	1122	726	850	- 24,2	+ 17,1
Razem	4153	2107	2275	- 45,2	+ 8,0

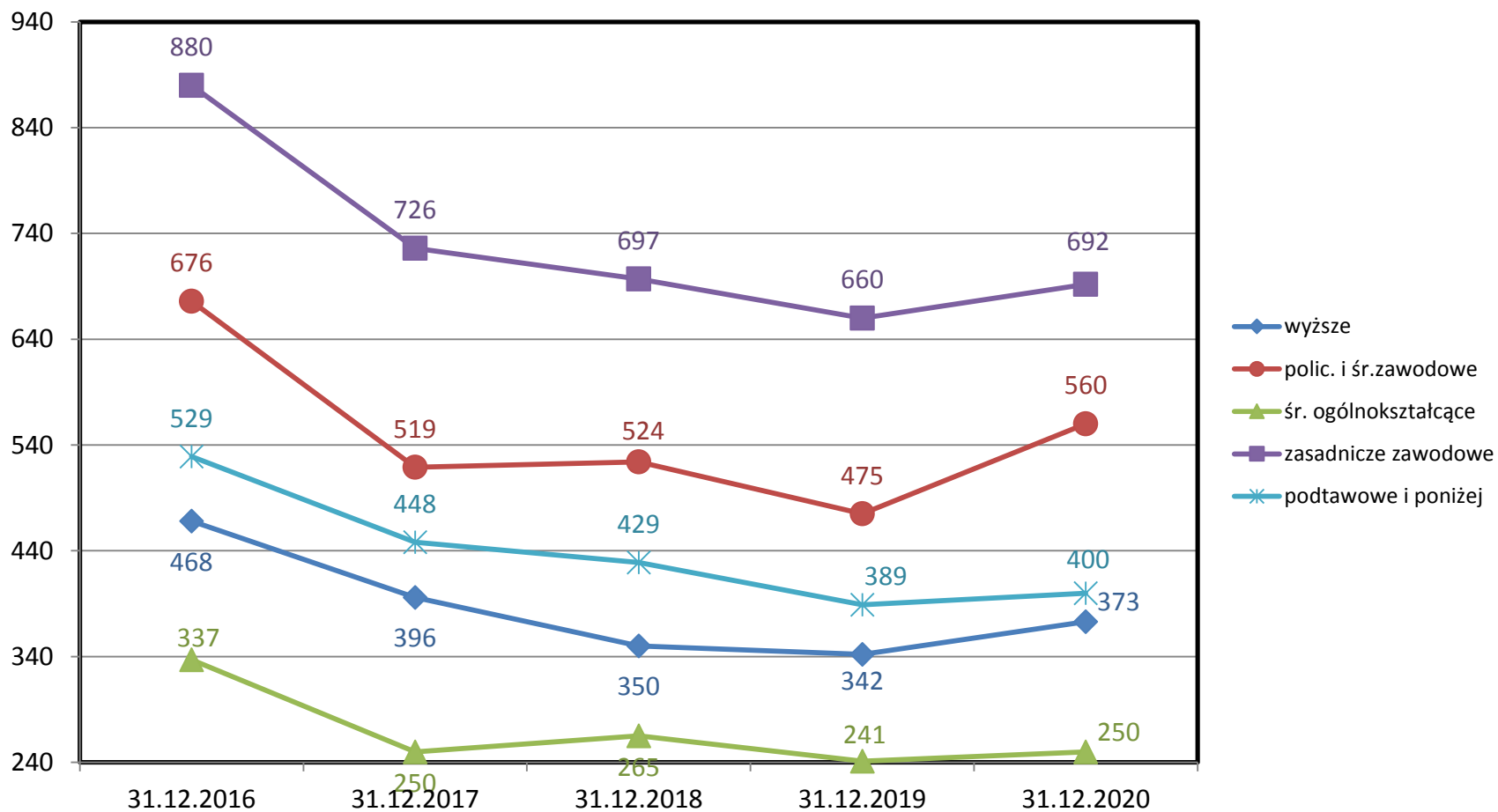
Liczba bezrobotnych według wieku w latach 2016 – 2020



Liczba bezrobotnych według wieku

Wyszczególnienie		Liczba bezrobotnych według stanu na:							
		31.12.2013		31.12.2019		31.12.2020			
		liczba	% ogółu	liczba	% ogółu	liczba	% ogółu	% spadek /wzrost do 2013	% spadek /wzrost do 2019
Bezrobotni ogółem		4153	100	2107	100	2275	100	- 45,2	+ 8,0
Wiek	18 – 24	1016	24,5	382	18,1	401	17,6	- 60,5	+ 5,0
	25 – 34	1358	32,7	607	28,8	633	27,8	- 53,4	+ 4,3
	35 – 44	742	17,9	422	20,0	507	22,3	- 31,7	+ 20,1
	45 – 54	606	14,6	376	17,9	389	17,1	- 35,8	+ 3,5
	55 – 59	329	7,9	199	9,5	213	9,4	- 35,3	+ 7,0
	60 i więcej	102	2,4	121	5,7	132	5,8	+ 29,4	+ 9,1

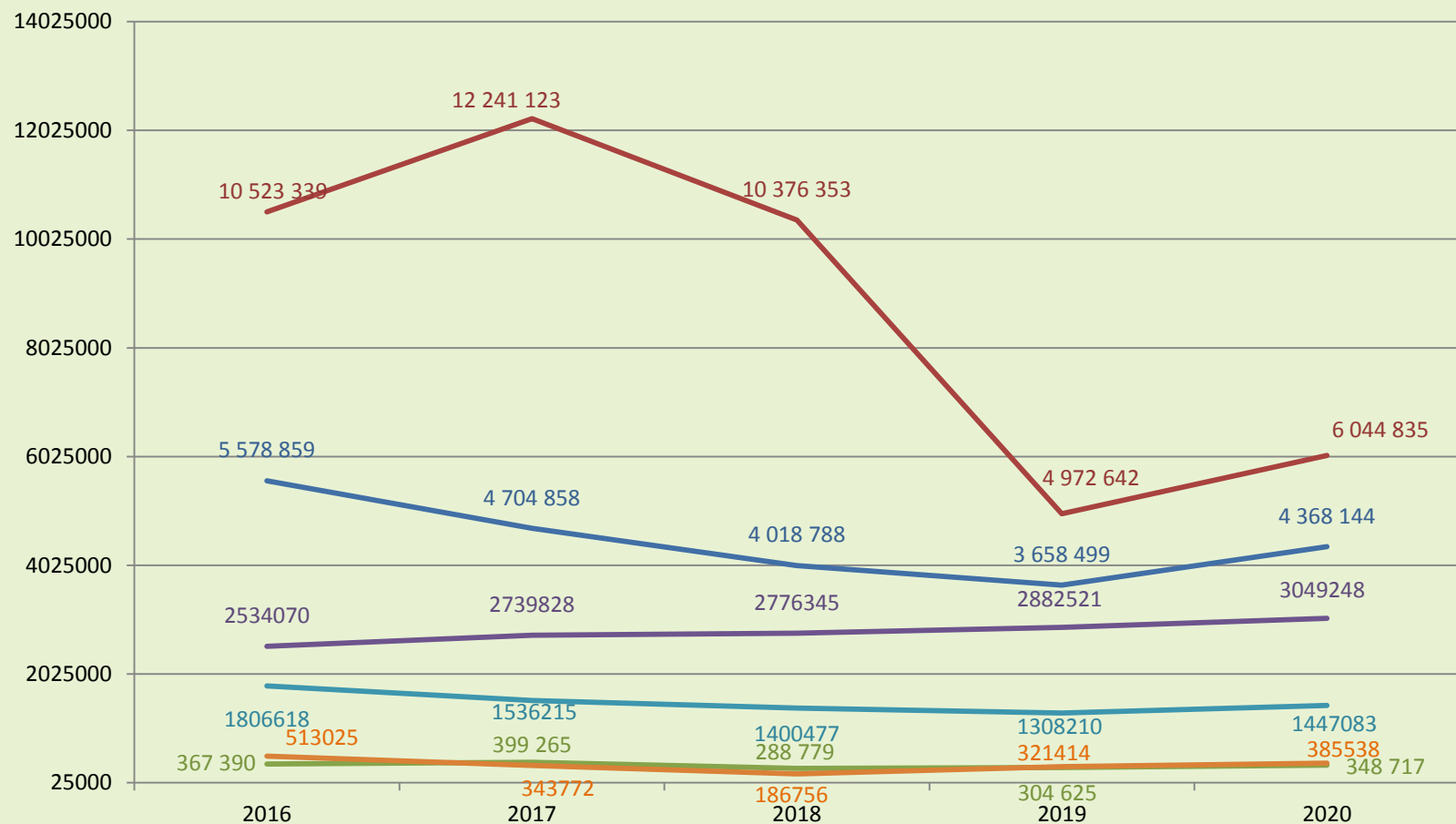
Liczba bezrobotnych według wykształcenia w latach 2016 – 2020



Liczba bezrobotnych według wykształcenia

Wyszczególnienie		Liczba bezrobotnych według stanu na:							
		31.12.2013		31.12.2019		31.12.2020			
		liczba	% ogółu	liczba	% ogółu	liczba	% ogółu	% spadek /wzrost do 2013	% spadek /wzrost do 2019
Bezrobotni ogółem		4153	100	2107	100	2275	100	- 45,2	+ 8,0
Wykształcenie	wyższe	713	17,2	342	16,2	373	16,4	- 47,7	+ 9,1
	policealne i średnie zawodowe	970	23,4	475	22,6	560	24,6	- 42,3	+ 17,9
	średnie ogólnokształcące	462	11,1	241	11,4	250	11,0	- 45,9	+ 3,7
	zasadnicze zawodowe	1239	29,8	660	31,3	692	30,4	- 44,1	+ 4,8
	podstawowe i niepełne podstaw.	769	18,5	389	18,5	400	17,6	- 48,0	+ 2,8

Wydatki Powiatowego Urzędu Pracy w Staszowie w latach 2016 – 2020

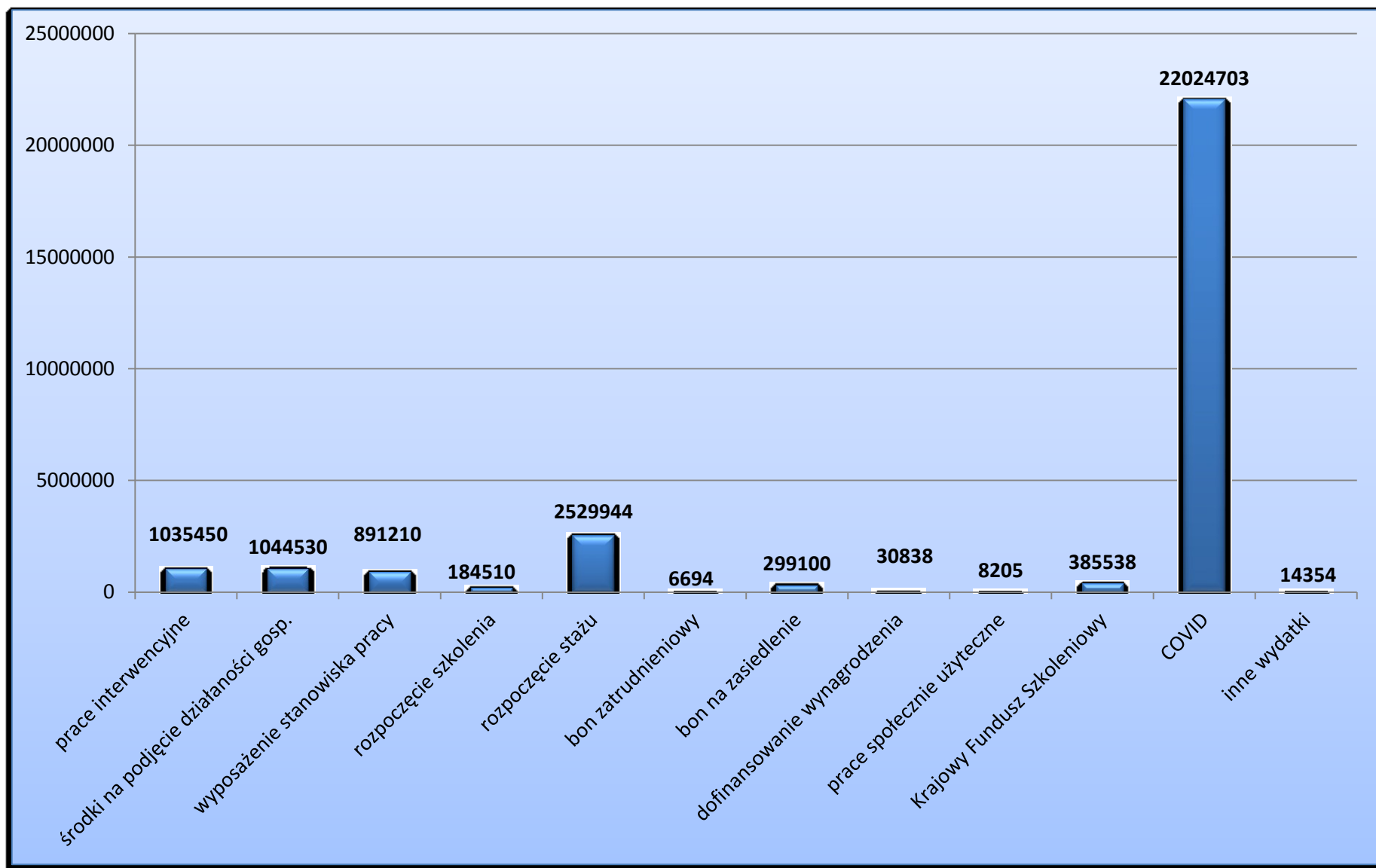


- Świadczenia dla bezrobotnych
- Pozostałe wydatki
- Składki na ubezpieczenie zdrowotne osób bezrobotnych bez prawa
- Aktywne formy
- Wydatki budżetowe
- Krajowy Fundusz Szkoleniowy

Wydatki Powiatowego Urzędu Pracy w Staszowie w latach 2016 – 2020

Wyszczególnienie	Lata				
	2016	2017	2018	2019	2020
świadczenia dla bezrobotnych	5 578 859	4 704 858	4 018 788	3 658 499	4 368 144
aktywne formy	10 523 339	12 241 123	10 376 353	4 972 642	6 125 017
wydatki budżetowe	2 534 070	2 739 828	2 776 345	2 882 521	3 049 248
składki na ubezpieczenie zdrowotne osób bezrobotnych bez prawa do zasiłku	1 806 618	1 536 215	1 400 477	1 308 210	1 447 083
pozostałe wydatki	367 390	399 265	288 779	304 625	348 717
Ogółem	20 810 276	21 621 289	18 860 742	13 126 497	15 258 027
Krajowy Fundusz Szkoleniowy	513 025	343 772	186 756	321 414	385 538
COVID					22 024 703

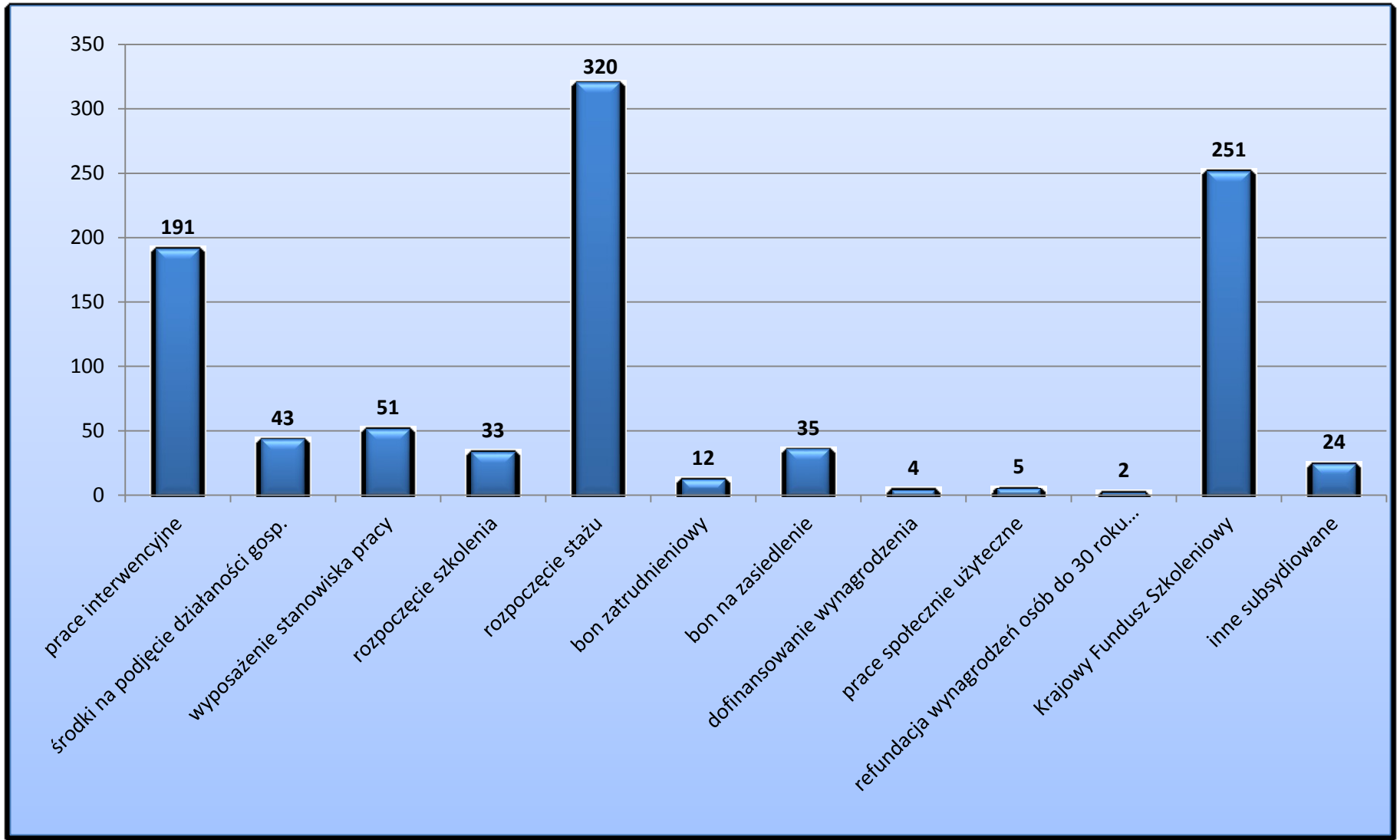
Aktywne formy przeciwdziałania bezrobociu w 2020 roku



Aktywne formy przeciwdziałania bezrobociu w latach 2016 – 2020

Wyszczególnienie	Lata									
	2016		2017		2018		2019		2020	
	Ogółem	% ogółu wydatków	Ogółem	% ogółu wydatków	Ogółem	% ogółu wydatków	Ogółem	% ogółu wydatków	Ogółem	% ogółu wydatków
prace interwencyjne	1762769	16,8	1882414	15,4	1561338	15,1	1258121	25,3	1101069	17,2
środki na podjęcie działalności gospodarczej	1239380	11,8	1373638	11,2	1467120	14,1	561414	11,3	1044530	17,3
refundacja kosztów doposażenia / wyposażenia stanowiska pracy	1013157	9,6	1649249	13,5	1155725	11,1	275000	5,6	891210	14,7
rozpoczęcie szkolenia	326760	3,1	280313	2,3	231732	2,2	125609	2,5	184510	3,1
<i>w tym bon szkoleniowy</i>	<i>127918</i>	<i>1,2</i>	<i>158910</i>	<i>1,3</i>	<i>144276</i>	<i>1,4</i>	<i>69584</i>	<i>1,4</i>	<i>111676</i>	<i>1,8</i>
rozpoczęcie stażu	4109334	39,0	3934805	32,1	3027048	29,2	2436336	49,0	2529944	41,9
<i>w tym bon stażowy</i>	<i>27946</i>	<i>0,3</i>	<i>7833</i>	<i>0,1</i>	<i>6464</i>	<i>0,1</i>	<i>1513</i>	<i>0,0</i>	<i>0</i>	<i>0,0</i>
bon zatrudnieniowy	22090	0,2	68972	0,6	101358	1,0	33644	0,7	21257	0,1
bon na zasiedlenie	319616	3,1	463910	3,8	430600	4,1	234700	4,7	299100	4,9
dofinans. wynagrodzeń	22474	0,2	58738	0,5	49375	0,5	35887	0,7	30838	0,5
prace społecznie użyteczne	19173	0,2	7679	0,1	7798	0,1	6470	0,1	8205	0,1
refundacja wynagrodzeń osób do 30 roku życia	1675710	15,9	2498055	20,4	2331344	22,5	0	0,0	0	0,0
inne wydatki	12876	0,1	23350	0,1	12915	0,1	5461	0,1	14354	0,2
OGÓŁEM WYDATKI	10523339	100	12241123	100	10376353	100	4972642	100	6125017	100
Krajowy Fundusz Szkoleniowy	513025		343772		186756		321414		385538	
COVID									22024703	

Aktywizacja osób bezrobotnych w 2020 roku



Aktywizacja osób bezrobotnych w latach 2015 – 2019

Wyszczególnienie	Lata					
	2016	2017	2018	2019	2020	
prace interwencyjne	288	288	259	159	191	
środki na podjęcie działalności gospodarczej	63	60	59	25	43	
refundacja kosztów doposażenia/wyposażenia stanowiska pracy	liczba stanowisk	51	72	47	11	36
	liczba zatrudnionych osób	82	94	77	35	51
rozpoczęcie szkolenia	99	73	57	30	33	
<i>w tym bon szkoleniowy</i>	34	46	41	18	25	
rozpoczęcie stażu	490	549	369	262	320	
<i>w tym bon stażowy</i>	1	7	1	0	0	
bon zatrudnieniowy	3	15	5	3	12	
bon na zasiedlenie	36	60	42	32	35	
dofinansowanie wynagrodzenia	4	5	3	2	4	
prace społecznie użyteczne	20	5	5	4	5	
refundacja wynagrodzeń osób do 30 roku życia (art.150f)	176	134	58	26	2	
inne subsydiowane (<i>podjęcie pracy w ramach środków PFRON, rozpoczęcie indywidualnego programu socjalnego</i>)	38	29	26	23	24	
Ogółem	1299	1312	960	601	720	

Liczba bezrobotnych	2890	2339	2265	2107	2275
----------------------------	-------------	-------------	-------------	-------------	-------------

Rok 2020

Środki na podjęcie działalności gospodarczej

Wyszczególnienie	Liczba osób
działalność handlowa	6
działalność usługowa	34
działalność produkcyjna	3
<i>OGÓŁEM</i>	<i>43</i>

Refundacja kosztów doposażenia/wyposażenia stanowiska pracy

Wyszczególnienie	Liczba stanowisk	Liczba zatrudnionych osób
działalność handlowa	7	8
działalność usługowa	27	34
działalność produkcyjna	2	9
<i>OGÓŁEM</i>	<i>36</i>	<i>51</i>

Środki na podjęcie działalności gospodarczej w 2020 roku

Działalność handlowa	Liczba osób
Sprzedaż detaliczna w niewyspecjalizowanych sklepach	3
Sprzedaż detaliczna mebli	1
Sprzedaż hurtowa drewna, materiałów budowlanych	2
OGÓŁEM	6

Działalność produkcyjna	Liczba osób
Produkcja wyrobów tartacznych	3
OGÓŁEM	3

Działalność usługowa	Liczba osób
Fryzjerstwo i pozostałe zabiegi kosmetyczne	7
Wykonywanie instalacji elektrycznych	3
Praktyka lekarska dentystyczna	3
Działalność w zakresie architektury	1
Usługi remontowo-budowlane	10
Wykonywanie instalacji wodno-kanalizacyjnych	1
Działalność pocztowa	1
Biuro kredytowe	1
Działalność usługowa związana z leśnictwem	1
Usługi sprzątające	2
Działalność w zakresie inżynierii – doradztwo techniczne	1
Konserwacja i naprawa pojazdów samochodowych	1
Naprawa motocykli	1
Wypożyczalnia dekoracji ślubnych	1
OGÓŁEM	34

Refundacja kosztów doposażenia/wyposażenia stanowiska pracy w 2020 roku

Działalność handlowa	Liczba osób
sprzedaż artykułów spożywczo przemysłowych	5
sprzedaż artykułów elektrycznych	2
sprzedaż artykułów drewna i materiałów budowlanych	1
OGÓLEM	8

Działalność produkcyjna	Liczba osób
produkcja obuwia	7
produkcja wyrobów z mięsa	2
OGÓLEM	9

Działalność usługowa	Liczba osób
usługi związane z oprogramowaniem	1
usługi gastronomiczne	6
usługi wodnokanalizacyjne	2
usługi dentystyczne	1
usługi geodezyjne	1
usługi elektryczne	1
naprawa samochodów	1
usługi budowlane	9
usługi fizjoterapeutyczne	2
naprawa i konserwacja wyrobów meblowych	1
usługi transportowe	1
usługi ochroniarskie	2
usługi związane z poprawą kondycji fizycznej	1
usługi projektowe przemysłowe	1
sprzątanie budynków i obiektów	3
usługi związane z udostępnianiem pracowników	1
OGÓLEM	34

Wyłączeni z ewidencji bezrobotnych w latach 2016 – 2020

Przyczyny wyłączenia	Lata				
	2016	2017	2018	2019	2020
praca stała	2100	1727	1696	1425	1213
podjęcie działalności gospodarczej – niesubsydiowanej	88	50	51	48	43
praca sezonowa	255	204	190	191	169
formy subsydiowane	1299	1312	960	601	720
niepotwierdzenie gotowości do podjęcia pracy	890	745	632	601	314
odmowa przyjęcia propozycji zatrudnienia, uczestnictwa w programie	302	329	228	251	99
dobrowolna rezygnacja ze statusu bezrobotnego	436	562	287	354	192
podjęcie nauki	21	10	21	14	14
osiągnięcie wieku emerytalnego	19	62	38	17	40
nabycie praw emerytalnych lub rentowych / św. przedemeryt.	78	218	35	15	26
skierowanie do agencji zatrudnienia	19	0	0	0	0
inne	129	129	120	165	199
Ogółem wyrejestrowani	5636	5348	4258	3682	3029
Liczba bezrobotnych	2890	2339	2265	2107	2275

Pośrednictwo pracy i poradnictwo zawodowe w latach 2016 - 2020

Wyszczególnienie		Lata				
		2016	2017	2018	2019	2020
usługi EURES – pozyskane oferty		229	26*	130	560	564
usługi EURES – skierowane osoby		98	75	63	37	125
pośrednictwo pracy – pozyskane oferty		2029	2128	1615	1213	1093
liczba wizyt pośredników pracy w zakładach pracy		545	518	427	287	444
liczba zorganizowanych giełd pracy		4	8	2	4	0
poradnictwo indywidualne	rozmowa wstępne	178	127	96	82	112
	porada indywidualna					
poradnictwo grupowe		132	55	57	112	56
uczestnicy zajęć Klubu Pracy		13	0	0	0	0
informacja zawodowa		137	173	111	144	357

* - zmiana od 2017 roku – oferty pracy wybrane przez PUP i upowszechniane co najmniej raz na 14 dni

Szkolenia w 2020 roku

Nazwa kursu / szkolenia	Liczba osób
Operator koparki jednoznaczyniowej kl.III	1
Kurs spawania metodą TIG	2
Kurs na prawo jazdy kat. D	1
Pakiet szkoleń ze stylizacji paznokci	2
Kwalifikacja wstępna pełna w zakresie bloku programowego do prawa jazdy kat. C,CE,C1,C1+E wraz z kursem na prawo jazdy kat. C	9
Kwalifikacja wstępna przyspieszona w zakresie bloku programowego kat. C1,C1+E,C,C+E wraz z kursem na prawo jazdy kat. C	7
Operator koparki jednoznaczyniowej kl. III do 25 ton + koparki jednoznaczyniowej wszystkie kl. I	1
Spawanie metodą MAG 135	1
Kurs na prawo jazdy kat. CE	2
Szkolenie z profesjonalnego auto detailingu i szkolenie z aplikacji folii ochronnych PPF	1
Innowacyjne techniki masażu SPA z elementami kosmetyki pielęgnacyjnej	1
Kwalifikowany pracownik ochrony fizycznej	1
Kierowca wózków jezdniowych z napędem silnikowym (w tym wózki boczne wysokiego składowania) z wymiłą butli gazowych zasilających wózki	1
Kurs montera izolacji przemysłowych	1
Kwalifikacja wstępna przyspieszona w zakresie bloku programowego kat. C1,C1+E,C,C+E wraz z kursem na prawo jazdy kat. CE	1
Operator koparek jednoznaczyniowych wszystkich, kl. I (z modułem kl. III)	1
OGÓLEM	33

Szkolenia z Krajowego Funduszu Szkoleniowego w 2020

NAZWA SZKOLENIA	liczba osób
Operator pompy do mieszanki betonowej, wszystkie, kl. III	2
Stylizacja paznokci	2
Podologia I stopnia	1
Szkolenie 4-10 D+efekt Kim Kardashian	1
Fale objętościowe i fale hollywoodzkie	1
Fryzjerskie Top Trendy 2020	3
Spawanie spoinami pachwinowymi blach i rur metodą MAG 135	1
Spawanie elektryczne blach i rur spoinami pachwinowymi metodą 111	3
Spawanie spoinami pachwinowymi blach i rur metodą 141	1
Nadzór montażu połączeń kołnierzowych	1
Szkolenie dla personelu wykonującego montaż połączeń kołnierzowych oraz osób nadzorujących pracę przy montażu + certyfikat	8
Kurs obsługi suwnic ogólnego przeznaczenia (beprzewodowe)	9
Kurs cięcia gazowego za pomocą palnika acetylenowo-tlenowego	22
Kurs operatorów wózków jezdniowych podnośnikowych z mechanicznym napędem podnoszenia z wysięgnikiem	2
Zarządzanie projektami w systemie MS PROJEKT	1
Szkolenie z zakresu badań wizualnych VT (1+2)	8
Operator ładowarki jednonaczyniowej do 20 ton, kl. III	2
Prawo jazdy kat. C,C+E	1



Szkolenia z Krajowego Funduszu Szkoleniowego w 2020

NAZWA SZKOLENIA	liczba osób
Prawo jazdy kat. CE, szkolenie okresowe na przewóz rzeczy	2
Kurs Prawo pracy 2020. Zadania pracowników w zakresie obsługi kancelarii, archiwum	2
Uprawnienia energetyczne typ: E	11
Wywiad i badanie fizykalne	25
Leczenie ran dla pielęgniarek	19
Leczenie ran dla położnych	14
Wykonywanie i interpretacja zapisu elektrokardiograficznego u dorosłych	12
Resuscytacja krążeniowo-oddechowa	15
Antybiotyki i zarządzanie lekiem przeciwdrobnoustrojowym	3
Psychoonkologia w praktyce klinicznej	1
Kurs specjalistyczny dla pielęgniarek "Dializoterapia	22
Transmisja cyfrowa w pojazdach oraz układy Centralnej Elektroniki	2
Podstawy diagnostyki i obsługi silników diesla dla osób z Punktów Obsługi Klienta	2
Diagnostyka nowoczesnych układów zasilania silników diesla	3
Kuchnia polska w nowej odsłonie- innowacyjne wydanie klasycznej kuchni polskiej	5
Kurs kelnerski - zaawansowane techniki kelnerskie w tym obsługa klienta trudnego	5
Kuchnia wegetariańska i wegańska - nowinki i standardy dań wegetariańskich oraz wegańskich	4
Sztuka dekoracji - techniki serwowania oraz prawidłowej prezentacji dań	4



Szkolenia z Krajowego Funduszu Szkoleniowego w 2020

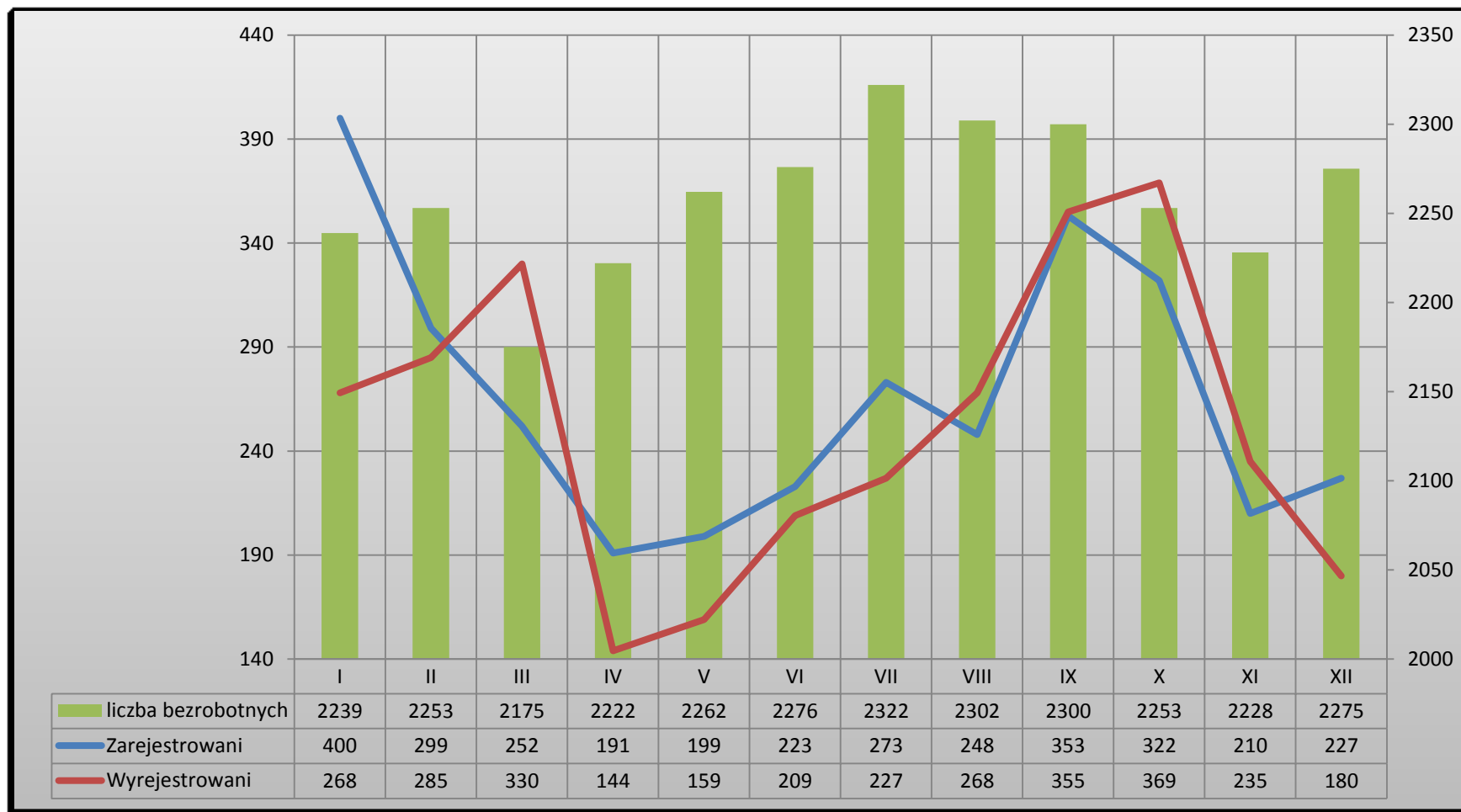
NAZWA SZKOLENIA	liczba osób
Kurs podatkowy dla samodzielnych księgowych	1
Kurs kadrowo-płacowy dla praktyków	1
Operator koparek jednonaczyniowych kl. III do 25 ton oraz kl. I wszystkie	2
Spektrum autyzmu i Zespół Aspergera - diagnoza, edukacja, rewalidacja, terapia	1
Studia podyplomowe w zakresie teologiczno-katechetycznym z przygotowaniem pedagogicznym do nauczania religii	1
Integracja sensoryczna z terapią ręki	1
Intensywny kurs strzyżenia Baza ABC	1
Prawo jazdy kat. C,C+E oraz kwalifikacja wstępna przyspieszona	4
Audyt energetyczny	1
Kompendium podatkowe 2020 ze szczególnym uwzględnieniem podatku VAT	1
Kurs podatkowy : obrót międzynarodowy i ceny transferowe	1
Akcja Bilans	1
Brow Perm-pełna stylizacja brwi-wyznaczenie prawidłowego kształtu brwi, laminacja Mayamy, farbka Bronsun	2
Profesjonalny kurs Liftingu, Laminacji i Botoksu Rzęs	1
Nano-lifting z użyciem AirBrush-efekt liftingu, nawilżenia, odżywienia skóry i wyrównania jej kolorytu w zaledwie kilka minut	2
Fale objętościowe i fale hollywoodzkie	4
Kurs barberingu	2



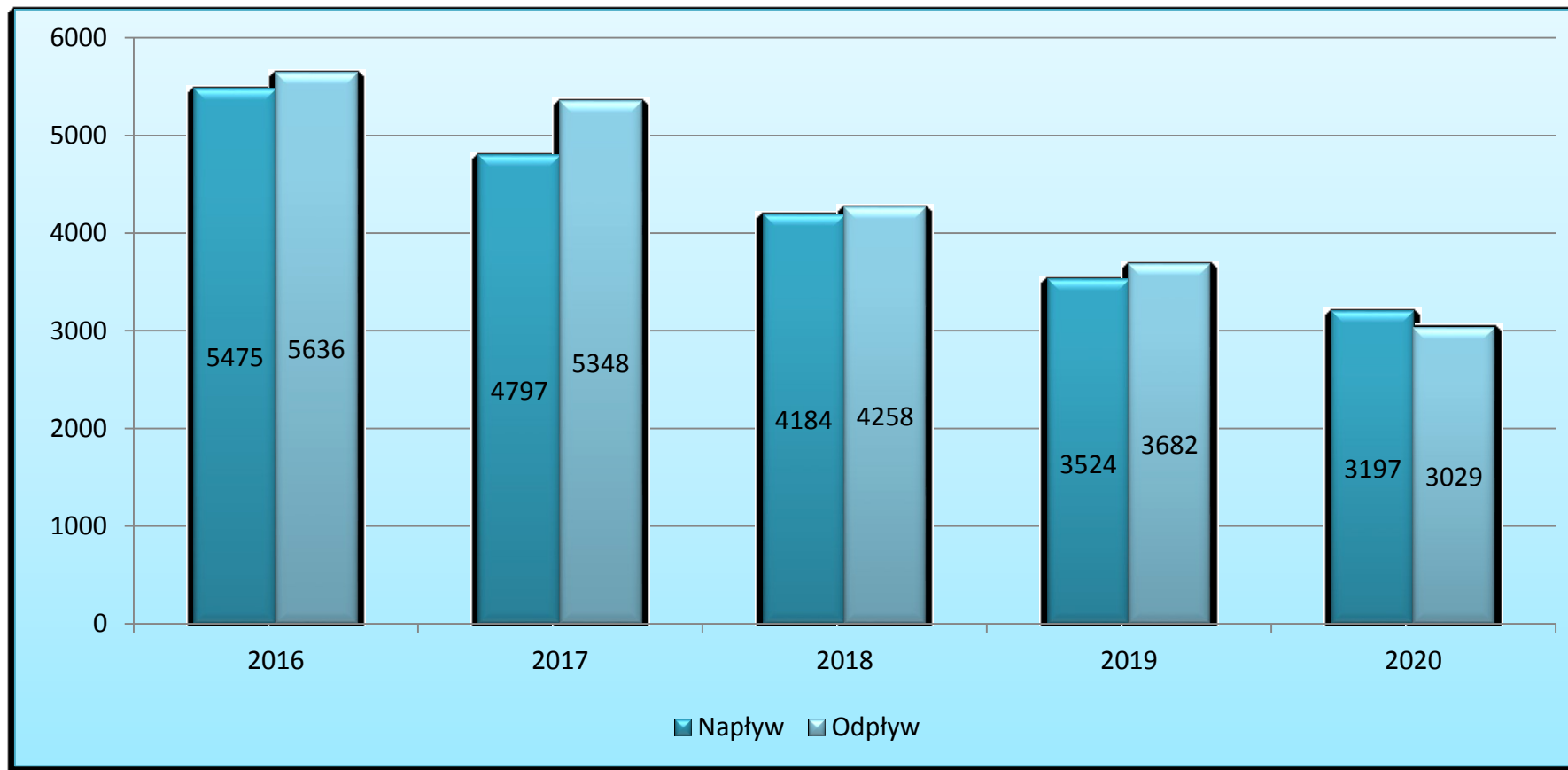
Szkolenia z Krajowego Funduszu Szkoleniowego w 2020

NAZWA SZKOLENIA	liczba osób
Manicure hybrydowy kombinowany -stylizacja paznokci	1
Operator koparki jednonaczyniowej kl. II i kl. I	1
Prawo jazdy kat. C,C+E oraz kwalifikacja wstępna pełna	1
Prawo jazdy kat. CE	1
OGÓŁEM	251

Bezrobotni zarejestrowani i wyrejestrowani w poszczególnych miesiącach 2020 roku



Napływ i odpływ bezrobotnych w latach 2016 – 2020



Napływ i odpływ bezrobotnych według wybranych grup w 2020 roku

Wyszczególnienie	Napływ	Odpływ
Kobiety	1600	1564
Poprzednio pracujący	2759	2614
Dotychczas nie pracujący	438	415
Z prawem do zasiłku	722	755
Zamieszkali na wsi	2016	1940
Bez kwalifikacji zawodowych	319	281
Bez doświadczenia zawodowego	733	711
Do 30 roku życia	1561	1502
w tym 25 roku życia	971	952
Długotrwale bezrobotni	846	735
Powyżej 50 roku życia	485	441
Korzystające za świadczeń z pomocy społecznej	28	34
Posiadające co najmniej jedno dziecko do 6 roku życia	503	495
Posiadające co najmniej jedno dziecko niepełnosprawne do 18 roku życia	3	4
Zarejestrowani po raz pierwszy	608	582
W okresie 12 miesięcy od dnia ukończenia szkoły	444	435

Bezrobotni zarejestrowani po raz pierwszy

Wyszczególnienie	2016	2017	2018	2019	2020
stan na dzień 31 grudnia	414	294	278	299	325
napływ w roku	781	801	633	576	608
odpływ w roku	834	921	649	555	582

Osoby w okresie 12 miesięcy od dnia ukończenia szkoły

Wyszczególnienie	2016	2017	2018	2019	2020
stan na dzień 31 grudnia	195	147	143	134	143
napływ w roku	671	653	588	449	444
odpływ w roku	752	701	592	458	435

Najliczniejsze grupy bezrobotnych

Wyszczególnienie	31.12.2018		31.12.2019		31.12.2020		% wzrost/ spadek do 2018	% wzrost/ spadek do 2019
	liczba bezrobotnych	% ogółu bezrobotnych	liczba bezrobotnych	% ogółu bezrobotnych	liczba bezrobotnych	% ogółu bezrobotnych		
bez prawa do zasiłku	1951	86,1	1780	84,5	1981	87,1	+ 1,5	+ 11,3
zamieszkali na wsi	1573	69,4	1374	65,2	1450	63,7	- 7,8	+ 5,5
kobiety	1304	57,6	1224	58,1	1260	55,4	- 3,4	+ 2,9
długotrwale bezrobotni	1017	44,9	959	45,5	1070	47,0	+ 5,2	+ 11,6
z wykształceniem zawodowym	697	30,8	660	31,3	692	30,4	- 0,7	+ 4,8
staż pracy 1 – 5 lat	660	29,1	619	29,4	649	28,5	- 1,7	+ 4,8
w wieku 25 – 34	721	31,8	607	28,8	633	27,8	- 12,2	+ 4,3
Bezrobotni OGÓŁEM	2265		2107		2275		+ 0,4	+ 8,0

Zawody w których zgłoszono więcej niż 10 wolnych miejsc pracy Rok 2020

Nazwa zawodu	Liczba ofert	Nazwa zawodu	Liczba ofert
opiekunka dziecięca	15	monter stolarki budowlanej	16
technik prac biurowych	37	zdobnik szkła	14
pracownicy obsługi biurowej	35	hutnik	25
sekretarka	11	elektromonter instalacji elektrycznych	11
repcjonista	13	kierowca samochodu ciężarowego	21
magazynier	26	sprzątaczką biurową	12
kucharz	25	pomocniczy robotnik budowlany	37
kelner	21	pomoc kuchenna	33
robotnik gospodarczy	60	robotnik placowy	11
sprzedawca	103	brukarz	18
pracownik ochrony fizycznej	34		

Barometr zawodów – prognoza na 2021

powiat staszowski

DEFICYT

betoniarze i zbrojarze	lekarze	pielęgniarki i położne
brukarze	masarze i przetwórcy ryb	pracownicy ds. budownictwa drogowego
cieśle i stolarze budowlani	monterzy instalacji budowlanych	pracownicy ochrony fizycznej
dekarze i blacharze budowlani	monterzy konstrukcji metalowych	pracownicy robót wykończeniowych
diagności samochodowi	murarze i tynkarze	repcjoniści i rejestratorzy
elektrycy, elektromechanicy i elektromonterzy	nauczyciele praktycznej nauki zawodu	robotnicy budowlani
fryzjerzy	nauczyciele przedmiotów zawodowych	rzemieślnicy obróbki szkła i metali szlachetnych
inżynierowie budownictwa	operatorzy i mechanicy sprzętu do robót ziemnych	samodzielni księgowi
inżynierowie elektrycy i energetycy	operatorzy urządzeń dźwigowo-transportowych	spawacze
kelnerzy i barmani	opiekunowie osoby starszej lub niepełnosprawnej	sprzedawcy i kasjerzy
kierownicy budowy	piekarze	szefowie kuchni
kucharze		

DUŻY DEFICYT

kierowcy samochodów ciężarowych i ciągników siodłowych

Barometr zawodów – prognoza na 2021

powiat staszowski

NADWYŻKA

filozofowie, historycy, politolodzy i kulturoznawcy	pracownicy biur podróży i obsługi turystycznej	specjaliści technologii żywności i żywienia
nauczyciele nauczania początkowego	pracownicy ds. ochrony środowiska i bhp	technicy budownictwa
pedagodzy	specjaliści administracji publicznej	technicy mechanicy
pracownicy administracyjni i biurowi		

DUŻA NADWYŻKA

ekonomiści



Tarcza
Antykryzysowa

związana z zapobieganiem,
przeciwdziałaniem i zwalczaniem
COVID-19

stan na dzień 31.12.2020

***Wnioski o dofinansowanie części kosztów
wynagrodzeń pracowników oraz należnych od tych
wynagrodzeń składek na ubezpieczenie społeczne
art. 15 zzb***

Liczba wniosków, które wpłynęły do urzędu	Ilość wniosków rozpatrzonych negatywnie	Ilość wniosków rozpatrzonych pozytywnie	Ilość podmiotów, którym wyłacono dofinansowanie	Kwota wyłaconego dofinansowania
295	37	258	258	7 081 304,06

***Wnioski o dofinansowanie części kosztów
prowadzenia działalności gospodarczej
art. 15 zzc***

Liczba wniosków, które wpłynęły do urzędu	Ilość wniosków rozpatrzonych negatywnie	Ilość wniosków rozpatrzonych pozytywnie	Ilość samozatrud- nionych, którym wyplacono dofinansowanie	Kwota wyplaconego dofinansowania
634	90	543	539	3 013 920,00

***Wnioski o jednorazową pożyczkę na pokrycie
bieżących kosztów prowadzenia działalności
gospodarczej
art. 15 zzd***

Liczba wniosków, które wpłynęły do urzędu	Ilość wniosków rozpatrzonych negatywnie	Ilość wniosków rozpatrzonych pozytywnie	Ilość mikro- przedsiębiorców, którym udzielono pożyczki	Kwota udzielonych pożyczek
2486	87	2397	2393	11 810 244,43

***Wnioski o dofinansowanie części kosztów
wynagrodzeń pracowników oraz należnych od tych
wynagrodzeń składek na ubezpieczenie społeczne
art. 15 zze***

Liczba wniosków, które wpłynęły do urzędu	Ilość wniosków rozpatrzonych negatywnie	Ilość wniosków rozpatrzonych pozytywnie	Ilość podmiotów, którym wyłacono dofinansowanie	Kwota wyłaconego dofinansowania
2	0	2	2	18 927,40

Wnioski o dotację

art. 15 zze⁴

Liczba wniosków, które wpłynęły do urzędu	Ilość wniosków rozpatrzonych negatywnie	Ilość wniosków rozpatrzonych pozytywnie	Ilość przedsiębiorców, którym wyłacono dotację	Kwota wyłaconych dotacji
57	2	43	24	120 000,00