

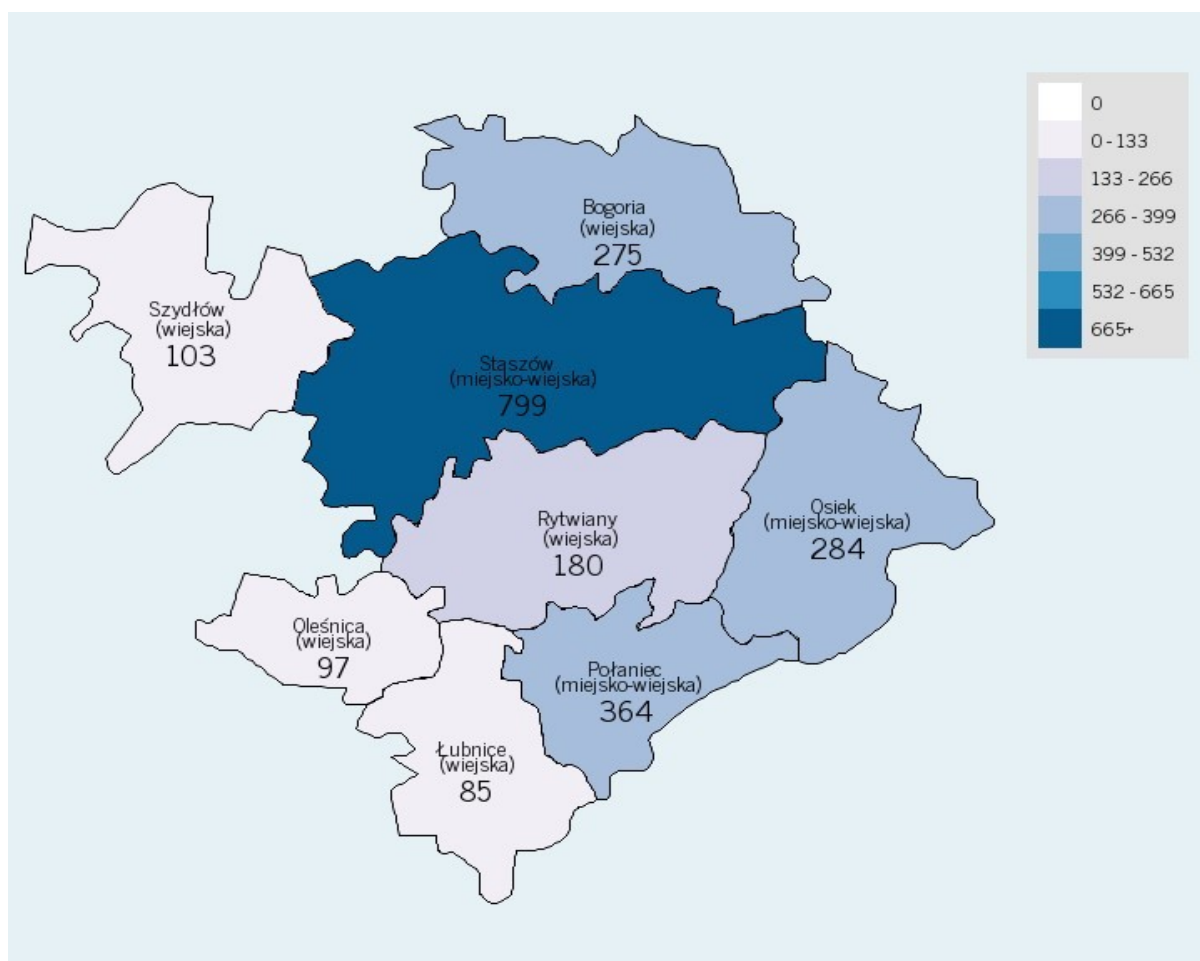


POWIATOWY URZĄD PRACY
ul. Szkolna 4, 28-200 Staszów
telefon, fax: 15 864 38 85, 15 864 25 06

INFORMACJA O BEZROBOCIU W POWIECIE STASZOWSKIM

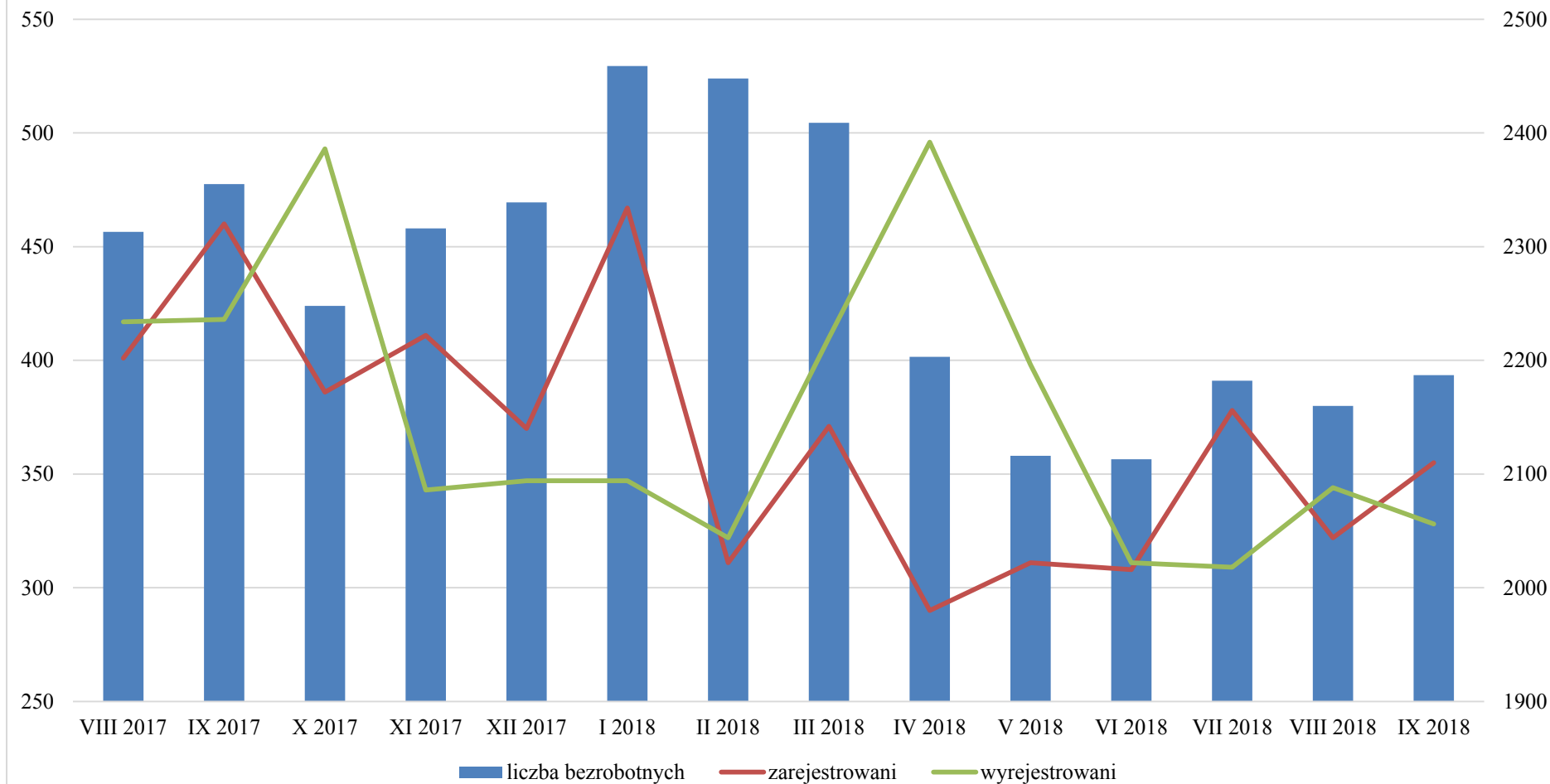


WRZESIEŃ 2018



Liczba bezrobotnych według stanu na dzień 30.09.2018r.

Bezrobotni zarejestrowani i wyrejestrowani w poszczególnych miesiącach



Wyszczególnienie	VIII 2017	IX 2017	X 2017	XI 2017	XII 2017	I 2018	II 2018	III 2018	IV 2018	V 2018	VI 2018	VII 2018	VIII 2018	IX 2018
liczba bezrobotnych	2313	2355	2248	2316	2339	2459	2448	2409	2203	2116	2113	2182	2160	2187
zarejestrowani	401	460	386	411	370	467	311	371	290	311	308	378	322	355
wyrejestrowani	417	418	493	343	347	347	322	410	496	398	311	309	344	328

Liczba bezrobotnych i stopa bezrobocia w powiecie staszowskim

Wyszczególnienie	Liczba bezrobotnych w końcu miesiąca		Stopa bezrobocia w końcu miesiąca	
	2017	2018	2017	2018
styczeń	3 037	2 459	9,4	7,8
luty	2 927	2 448	9,1	7,8
marzec	2 788	2 409	8,7	7,6
kwiecień	2 640	2 203	8,3	7,0
maj	2 474	2 116	7,8	6,8
czerwiec	2 333	2 113	7,4	6,8
lipiec	2 329	2 182	7,4	7,0
sierpień	2 313	2 160	7,3	6,9
wrzesień	2 355	2 187	7,5	
październik	2 248		7,2	
listopad	2 316		7,4	
grudzień	2 339		7,5	

Liczba bezrobotnych w powiecie staszowskim wg gmin

Wyszczególnienie	Stan na			+ wzrost / - spadek	
	30.09.2017	31.12.2017	30.09.2018	w miesiącu	od początku roku
Staszów	843	804	799	10	-5
Połaniec	379	360	364	-4	4
Osiek	340	314	284	8	-30
Rytwiany	216	212	180	0	-32
Bogoria	284	294	275	9	-19
Łubnice	84	95	85	-2	-10
Oleśnica	107	138	97	3	-41
Szydłów	102	122	103	3	-19
<i>RAZEM Powiat Staszów</i>	2355	2339	2187	27	-152

<i>stopa bezrobocia</i>	7,5%	7,5%	<i>stopa bezrobocia według stanu na dzień 31.08.2018</i>	6,9%
--------------------------------	-------------	-------------	---------------------------------------------------------------------	-------------

Liczba bezrobotnych w powiecie staszowskim wg wybranych grup

Wyszczególnienie	Stan na			+ wzrost / - spadek	
	30.09.2017	31.12.2017	30.09.2018	w miesiącu	od początku roku
Kobiety	1457	1325	1367	7	42
Mężczyźni	898	1014	820	20	-194
Zasiłkobiorcy	305	372	267	-14	-105
Bez prawa do zasiłku	2050	1967	1920	41	-47
Zwolnieni z przycz. dot. zakładu pracy	72	76	47	-8	-29
W wieku mobilnym 18-44	1643	1632	1534	20	-98
Pozostający bez pracy pow. 12 m-cy	794	747	755	13	8
RAZEM	2355	2339	2187	27	-152

Osoby zarejestrowane jako:

poszukujące pracy	52	53	48	-3	-5
-------------------	----	----	----	----	----

Liczba zarejestrowanych niepełnosprawnych:

OGÓLEM		184	173	167	-13	-6
w tym:	bezrobotni	162	152	137	-10	-15
	poszukujący pracy	22	21	30	-3	9

Osoby w szczególnej sytuacji na rynku pracy

Wyszczególnienie	Stan na:			
	30.09.2017		30.09.2018	
	Ogółem	Kobiety	Ogółem	Kobiety
Do 30 roku życia	829	562	777	536
<i>w tym do 25 roku życia</i>	455	285	377	244
Długotrwale bezrobotne	1082	718	999	681
Powyżej 50 roku życia	539	236	456	193
Korzystające ze świadczeń z pomocy społecznej	8	4	9	4
Posiadające co najmniej jedno dziecko do 6 roku życia	543	472	527	466
Posiadające co najmniej jedno dziecko niepełnosprawne do 18 roku życia	6	6	5	4
Niepełnosprawni	162	91	137	77

Bezrobotni ogółem - stan na dzień 30.09.2018

Wyszczególnienie		Liczba bezrobotnych razem	z tego według czasu pozostawania bez pracy w miesiącach						Liczba bezrobotnych kobiet razem	z tego według czasu pozostawania bez pracy w miesiącach						
			do 1	1-3	3-6	6-12	12-24	pow. 24		do 1	1-3	3-6	6-12	12-24	pow. 24	
0		1	2	3	4	5	6	7	8	9	10	11	12	13	14	
Czas pozostawania bez pracy w miesiącach	do 1	1	322	322						188	188					
	1 - 3	2	419		419					263		263				
	3 - 6	3	320			320				186		186				
	6 - 12	4	371				371			219			219			
	12 - 24	5	309					309		192				192		
	powyżej 24	6	446						446	319						319
Wiek	18 - 24	7	377	113	118	51	40	33	22	244	61	82	28	26	29	18
	25 - 34	8	714	95	134	121	122	99	143	536	61	85	77	93	83	137
	35 - 44	9	443	51	77	64	84	64	103	286	32	48	34	46	45	81
	45 - 54	10	373	46	53	59	67	59	89	216	31	33	37	42	23	50
	55 - 59	11	182	10	26	20	35	35	56	85	3	15	10	12	12	33
	60 lat i więcej	12	98	7	11	5	23	19	33							
Wykształcenie	wyższe	13	382	72	78	61	70	47	54	296	58	57	42	53	39	47
	policelane i średnie zawodowe	14	515	94	110	73	86	68	84	324	45	66	45	55	47	66
	średnie ogólnokształcące	15	274	35	64	48	42	30	55	226	29	49	37	29	28	54
	zasadnicze zawodowe	16	616	90	104	93	94	97	138	332	36	55	40	53	54	94
	gimnazjalne i poniżej	17	400	31	63	45	79	67	115	189	20	36	22	29	24	58
Staż pracy ogółem	do 1 roku	18	465	75	111	65	70	59	85	321	53	77	42	41	43	65
	1 - 5	19	621	110	106	97	106	94	108	414	62	71	58	73	67	83
	5 - 10	20	350	38	63	67	54	51	77	202	22	35	37	32	27	49
	10 - 20	21	280	30	49	35	60	46	60	162	16	28	22	30	27	39
	20 - 30	22	130	16	23	20	27	20	24	56	5	11	7	15	5	13
	30 lat i więcej	23	42	3	8	4	12	9	6	10	1	4	1	1	1	2
	bez stażu	24	299	50	59	32	42	30	86	202	29	37	19	27	22	68
OGÓLEM	25	2187	322	419	320	371	309	446	1367	188	263	186	219	192	319	

Bezrobotni będący w szczególnej sytuacji na rynku pracy - ogółem - stan na dzień 30.09.2018

Wyszczególnienie			Liczba bezrobotnych razem	Będący w szczególnej sytuacji na rynku pracy (z rubryki 1)							
				do 30 roku życia	do 25 roku życia	długo-trwale bezrobotni	powyżej 50 roku życia	korzystające ze świadczeń z pomocy społecznej	posiadające co najmniej jedno dzicko do 6 roku życia	posiadające co najmniej jedno dzicko niepełnosprawne do 18 roku życia	niepełnosprawni
0			1	2	3	4	5	6	7	8	9
Czas pozostawania bez pracy w miesiącach	do 1	01	244	169	113	23	40	6	41	1	13
	1 - 3	02	336	199	118	61	65	2	70	2	26
	3 - 6	03	245	125	51	56	50	0	75	1	29
	6 - 12	04	297	106	40	107	84	1	97	0	27
	12 - 24	05	308	76	33	307	84	0	110	1	20
	powyżej 24	06	445	102	22	445	133	0	134	0	22
Wiek	18 - 24	07	377	377	377	87		0	79	0	10
	25 - 34	08	628	400		319		2	327	1	22
	35 - 44	09	288			220		4	119	3	26
	45 - 54	10	302			205	176	3	2	1	40
	55 - 59	11	182			107	182	0	0	0	29
	60 lat i więcej	12	98			61	98	0	0	0	10
Wykształcenie	wyższe	13	320	173	30	131	12	0	142	1	15
	policelane i średnie zawodowe	14	442	233	129	210	88	3	130	3	24
	średnie ogólnokształcące	15	245	142	85	119	15	1	87	0	14
	zasadnicze zawodowe	16	509	174	108	291	178	2	101	1	51
	gimnazjalne i poniżej	17	359	55	25	248	163	3	67	0	33
Staż pracy ogółem	do 1 roku	18	426	270	126	217	34	1	131	0	19
	1 - 5	19	520	278	123	260	44	3	206	0	28
	5 - 10	20	272	30	1	168	81	0	91	3	31
	10 - 20	21	214	0		139	132	2	24	2	25
	20 - 30	22	120			57	105	1	3	0	22
	30 lat i więcej	23	42			16	41	0	0	0	6
	bez stażu	24	281	199	127	142	19	2	72	0	6
OGÓLEM			1875	777	377	999	456	9	527	5	137

Bezrobotni będący w szczególnej sytuacji na rynku pracy - kobiety - stan na dzień 30.09.2018

Wyszczególnienie			Będący w szczególnej sytuacji na rynku pracy (z rubryki 1)								
			Liczba bezrobotnych razem	do 30 roku życia	do 25 roku życia	długo-trwale bezrobotni	powyżej 50 roku życia	korzystające ze świadczeń z pomocy społecznej	posiadające co najmniej jedno dziecko do 6 roku życia	posiadające co najmniej jedno dziecko niepełnosprawne do 18 roku życia	niepełnosprawni
0			1	2	3	4	5	6	7	8	9
Czas pozostawania bez pracy w miesiącach	do 1	01	136	96	61	13	18	2	33	1	10
	1 - 3	02	209	125	82	49	31	1	55	1	12
	3 - 6	03	154	77	28	41	25	0	59	1	15
	6 - 12	04	181	76	26	67	32	1	81	0	18
	12 - 24	05	192	69	29	192	26	0	106	1	10
	powyżej 24	06	319	93	18	319	61	0	132	0	12
Wiek	18 - 24	07	244	244	244	71		0	76	0	5
	25 - 34	08	487	292		283		1	297	1	14
	35 - 44	09	200			159		2	92	3	14
	45 - 54	10	175			114	108	1	1	0	28
	55 - 59	11	85			54	85	0	0	0	16
	60 lat i więcej	12									
Wykształcenie	wyższe	13	254	139	27	108	5	0	131	0	9
	policełane i średnie zawodowe	14	280	133	65	156	51	1	112	3	14
	średnie ogólnokształcące	15	203	117	73	109	12	0	83	0	8
	zasadnicze zawodowe	16	283	110	63	187	65	1	88	1	31
	gimnazjalne i poniżej	17	171	37	16	121	60	2	52	0	15
Staż pracy ogółem	do 1 roku	18	295	187	83	158	14	1	122	0	12
	1 - 5	19	354	197	83	193	15	2	184	0	15
	5 - 10	20	161	16	1	101	41	0	71	3	16
	10 - 20	21	128	0		87	64	0	20	1	16
	20 - 30	22	51			26	42	1	2	0	12
	30 lat i więcej	23	10			4	9	0	0	0	1
	bez stażu	24	192	136	77	112	8	0	67	0	5
OGÓLEM	25	1191	536	244	681	193	4	466	4	77	

Kategorie bezrobotnych będący w szczególnej sytuacji na rynku pracy - ogółem - stan na dzień 30.09.2018

Wyszczególnienie		Liczba bezrobotnych razem	z rubryki 1							niepełnosprawni
			do 30 roku życia	do 25 roku życia	długotrwale bezrobotni	powyżej 50 roku życia	korzystające ze świadczeń z pomocy społecznej	posiadające co najmniej jedno dziecko do 6 roku życia	posiadające co najmniej jedno dziecko niepełnosprawne do 18 roku życia	
0	1	2	3	4	5	6	7	8	9	
do 30 roku życia	01	777	777	377	258	258	0	258	0	23
w tym do 25 roku życia	02	377	377	377	87	87	0	79	0	10
długotrwale bezrobotni	03	999	258	87	87	266	2	293	2	57
powyżej 50 roku życia	04	456	456	456	266	266	0	0	1	58
korzystające ze świadczeń z pomocy społecznej	05	9	0	0	2	0	0	1	0	1
posiadające co najmniej jedno dziecko do 6 roku życia	06	527	258	79	293	0	1	1	0	12
posiadające co najmniej jedno dziecko niepełnosprawne do 18 roku życia	07	5	0	0	2	1	0	0	0	1
niepełnosprawni	08	137	23	10	57	58	1	12	1	1
OGÓLEM	09	1875	777	377	999	456	9	527	5	137

Kategorie bezrobotnych będący w szczególnej sytuacji na rynku pracy - kobiety - stan na dzień 30.09.2018

Wyszczególnienie		Liczba bezrobotnych razem	z rubryki 1							niepełnosprawni
			do 30 roku życia	do 25 roku życia	długotrwale bezrobotni	powyżej 50 roku życia	korzystające ze świadczeń z pomocy społecznej	posiadające co najmniej jedno dziecko do 6 roku życia	posiadające co najmniej jedno dziecko niepełnosprawne do 18 roku życia	
10	11	12	13	14	15	16	17	18	19	
do 30 roku życia	10	536	536	244	225	225	0	241	0	12
w tym do 25 roku życia	11	244	244	244	71	71	0	76	0	5
długotrwale bezrobotni	12	681	225	71	71	114	1	281	2	31
powyżej 50 roku życia	13	193	193	193	114	114	0	0	0	29
korzystające ze świadczeń z pomocy społecznej	14	4	0	0	1	0	0	1	0	1
posiadające co najmniej jedno dziecko do 6 roku życia	15	466	241	76	281	0	1	1	0	10
posiadające co najmniej jedno dziecko niepełnosprawne do 18 roku życia	16	4	0	0	2	0	0	0	0	1
niepełnosprawni	17	77	12	5	31	29	1	10	1	1
OGÓLEM	18	1191	536	244	681	193	4	466	4	77

Bezrobotni zarejestrowani w poszczególnych miesiącach roku 2018

	I	II	III	IV	V	VI	VII	VIII	IX	X	XI	XII	Razem
Ogółem	467	311	371	290	311	308	378	322	355				3113
Kobiety	231	164	200	162	152	159	233	203	213				1717
<i>% udział w ogólnej liczbie bezrobotnych</i>	<i>49,5</i>	<i>52,7</i>	<i>53,9</i>	<i>55,9</i>	<i>48,9</i>	<i>51,6</i>	<i>61,6</i>	<i>63,0</i>	<i>60,0</i>				<i>55,2</i>
Z prawem do zasiłku	123	48	78	64	52	52	63	52	63				595
<i>% udział w ogólnej liczbie bezrobotnych</i>	<i>26,3</i>	<i>15,4</i>	<i>21,0</i>	<i>22,1</i>	<i>16,7</i>	<i>16,9</i>	<i>16,7</i>	<i>16,1</i>	<i>17,7</i>				<i>19,1</i>
Zamieszkali na wsi	311	197	245	193	192	220	263	202	234				2057
<i>% udział w ogólnej liczbie bezrobotnych</i>	<i>66,6</i>	<i>63,3</i>	<i>66,0</i>	<i>66,6</i>	<i>61,7</i>	<i>71,4</i>	<i>69,6</i>	<i>62,7</i>	<i>65,9</i>				<i>66,1</i>
Osoby w okresie 12 miesięcy od dnia ukończenia szkoły	58	37	32	40	56	39	45	47	74				428
<i>% udział w ogólnej liczbie bezrobotnych</i>	<i>12,4</i>	<i>11,9</i>	<i>8,6</i>	<i>13,8</i>	<i>18,0</i>	<i>12,7</i>	<i>11,9</i>	<i>14,6</i>	<i>20,8</i>				<i>13,7</i>
Do 30 roku życia	216	154	163	139	175	157	181	182	191				1558
<i>% udział w ogólnej liczbie bezrobotnych</i>	<i>46,3</i>	<i>49,5</i>	<i>43,9</i>	<i>47,9</i>	<i>56,3</i>	<i>51,0</i>	<i>47,9</i>	<i>56,5</i>	<i>53,8</i>				<i>50,0</i>
w tym do 25 roku życia	128	92	89	82	110	96	115	106	123				941
<i>% udział w ogólnej liczbie bezrobotnych</i>	<i>27,4</i>	<i>29,6</i>	<i>24,0</i>	<i>28,3</i>	<i>35,4</i>	<i>31,2</i>	<i>30,4</i>	<i>32,9</i>	<i>34,6</i>				<i>30,2</i>
Długotrwale bezrobotne	83	82	74	70	77	67	91	77	74				695
<i>% udział w ogólnej liczbie bezrobotnych</i>	<i>17,8</i>	<i>26,4</i>	<i>19,9</i>	<i>24,1</i>	<i>24,8</i>	<i>21,8</i>	<i>24,1</i>	<i>23,9</i>	<i>20,8</i>				<i>22,3</i>
Powyżej 50 roku życia	68	37	55	30	35	47	51	43	41				407
<i>% udział w ogólnej liczbie bezrobotnych</i>	<i>14,6</i>	<i>11,9</i>	<i>14,8</i>	<i>10,3</i>	<i>11,3</i>	<i>15,3</i>	<i>13,5</i>	<i>13,4</i>	<i>11,5</i>				<i>13,1</i>
Korzystające ze świadczeń z pomocy społecznej	8	1	8	5	4	7	1	1	6				41
<i>% udział w ogólnej liczbie bezrobotnych</i>	<i>1,7</i>	<i>0,3</i>	<i>2,2</i>	<i>1,7</i>	<i>1,3</i>	<i>2,3</i>	<i>0,3</i>	<i>0,3</i>	<i>1,7</i>				<i>1,3</i>
Posiadające co najmniej jedno dziecko do 6 roku życia	75	42	67	58	38	53	62	55	44				494
<i>% udział w ogólnej liczbie bezrobotnych</i>	<i>16,1</i>	<i>13,5</i>	<i>18,1</i>	<i>20,0</i>	<i>12,2</i>	<i>17,2</i>	<i>16,4</i>	<i>17,1</i>	<i>12,4</i>				<i>15,9</i>
posiadające co najmniej jedno dziecko niepełnosprawne do 18 roku życia	2	3	0	1	0	0	2	1	4				13
<i>% udział w ogólnej liczbie bezrobotnych</i>	<i>0,4</i>	<i>1,0</i>	<i>0,0</i>	<i>0,3</i>	<i>0,0</i>	<i>0,0</i>	<i>0,5</i>	<i>0,3</i>	<i>1,1</i>				<i>0,4</i>
Niepełnosprawni	23	28	26	15	19	25	27	23	16				202
<i>% udział w ogólnej liczbie bezrobotnych</i>	<i>4,9</i>	<i>9,0</i>	<i>7,0</i>	<i>5,2</i>	<i>6,1</i>	<i>8,1</i>	<i>7,1</i>	<i>7,1</i>	<i>4,5</i>				<i>6,5</i>

Wolne miejsca pracy i miejsca aktywizacji zawodowej w poszczególnych miesiącach w latach 2015 - 2018

Wyszczególnienie	Liczba ofert pracy							
	2015		2016		2017		2018	
	Ogółem	w tym dla niepełnospr	Ogółem	w tym dla niepełnospr	Ogółem	w tym dla niepełnospr	Ogółem	w tym dla niepełnospr
styczeń	80	0	136	20	179	13	111	2
luty	130	2	184	4	166	1	157	5
marzec	84	0	209	2	237	8	208	0
kwiecień	168	0	140	1	256	2	186	2
maj	183	15	141	2	163	7	134	11
czerwiec	107	2	148	2	127	10	117	3
lipiec	170	3	146	7	184	3	184	3
sierpień	260	4	203	8	154	0	111	1
wrzesień	271	2	224	4	216	4	118	4
<i>Razem I-IX</i>	<i>1453</i>	<i>28</i>	<i>1531</i>	<i>50</i>	<i>1682</i>	<i>48</i>	<i>1326</i>	<i>31</i>
październik	187	4	283	5	210	8		
listopad	111	0	131	7	140	15		
grudzień	86	5	84	4	96	4		
<i>OGÓŁEM</i>	<i>1837</i>	<i>37</i>	<i>2029</i>	<i>66</i>	<i>2128</i>	<i>75</i>	<i>1326</i>	<i>31</i>

Bezrobotni wyrejestrowani w poszczególnych miesiącach w 2018

Wyszczególnienie	Rok 2018												Razem
	I	II	III	IV	V	VI	VII	VIII	IX	X	XI	XII	
praca stała	175	133	184	198	151	125	103	98	155				1322
podjęcie działalności gospodarczej	3	3	3	7	7	6	4	5	4				42
praca sezonowa	13	16	17	37	22	18	5	13	12				153
prace interwencyjne	16	26	32	26	23	12	26	22	18				201
roboty publiczne	0	0	0	0	0	0	0	0	0				0
dotacja na podjęcie działalności gospodarczej	0	4	4	3	9	2	4	10	2				38
<i>w tym w ramach bonu zasiedleniowego</i>	0	0	0	1	0	0	0	0	0				1
podjęcia pracy w ramach refundacji kosztów zatrudnienia	0	2	3	9	11	5	1	7	5				43
podjęcie pracy poza miejscem zamiesz. w ramach bonu zasiedleniowego	2	4	2	0	8	2	3	3	7				31
podjęcie pracy w ramach bonu zatrudnieniowego	2	0	2	0	1	0	0	0	0				5
podjęcia pracy w ramach świadczenia aktywizacyjnego	0	0	0	0	0	0	0	0	0				0
podjęcia pracy w ramach grantu na telepracę	0	0	0	0	0	0	0	0	0				0
podjęcia pracy w ramach refundacji składek na ubezpieczenie społeczne	0	0	0	0	0	0	0	0	0				0
podjęcia pracy w ramach dofinansowania wynagrodzenia za zatrudnienie bezrobotnego pow. 50 lat	1	1	0	0	0	0	0	0	1				3
inne subsydiowane	15	5	10	3	4	5	5	8	8				63
rozpoczęcie szkolenia	1	5	5	4	10	2	5	2	4				38
<i>w tym w ramach bonu szkoleniowego</i>	1	4	3	2	6	1	5	2	3				27
rozpoczęcie stażu	16	29	25	48	37	15	38	33	23				264
<i>w tym w ramach bonu stażowego</i>	0	0	0	0	1	0	0	0	0				1
rozpoczęcie przygotowania zawodowego	0	0	0	0	0	0	0	0	0				0
rozpoczęcie pracy społeczno użytecznej	0	0	5	0	0	0	0	0	0				5
<i>w tym w ramach PAI</i>	0	0	0	0	0	0	0	0	0				0
skierowania do agencji zatrudnienia w ramach zlecenia działań aktywizacyjnych	0	0	0	0	0	0	0	0	0				0
odmowa przyjęcia prop.zatrud., uczestnictwa w progr. rynku pracy	14	9	29	33	12	22	23	28	16				186
odmowy ustalenia profilu pomocy	0	0	0	0	0	0	0	0	0				0
niepotwierdzenie gotowości	48	42	48	74	54	57	52	73	32				480
dobrowolna rezygnacja	27	27	24	36	30	28	21	25	24				242
podjęcie nauki	0	1	0	0	0	0	0	0	0				1
osiągnięcie wieku emerytalnego	0	3	3	4	6	4	2	2	3				27
nabycie praw emeryt. lub rentowych	4	0	0	0	2	1	0	2	4				13
nabycie praw do św. przedemerytalnego	1	3	1	2	0	1	1	2	1				12
inne	9	9	13	12	11	6	16	11	9				96
Ogółem	347	322	410	496	398	311	309	344	328	0	0	0	3265

Napływ i odpływ bezrobotnych w latach 2015 - 2018

Wyszczególnienie	Liczba ofert pracy							
	2015		2016		2017		2018	
	"Napływ"	"Odpływ"	"Napływ"	"Odpływ"	"Napływ"	"Odpływ"	"Napływ"	"Odpływ"
styczeń	571	297	561	310	468	321	467	347
luty	412	379	510	394	354	464	311	322
marzec	426	552	507	698	539	678	371	410
kwiecień	436	640	532	644	351	499	290	496
maj	358	579	365	450	371	537	311	398
czerwiec	359	590	401	439	332	473	308	311
lipiec	497	578	415	420	354	358	378	309
sierpień	489	556	388	426	401	417	322	344
wrzesień	573	656	496	592	460	418	355	328
<i>Razem I-IX</i>	<i>4121</i>	<i>4827</i>	<i>4175</i>	<i>4373</i>	<i>3630</i>	<i>4165</i>	<i>3113</i>	<i>3265</i>
październik	563	653	397	453	386	493		
listopad	531	417	434	448	411	343		
grudzień	534	441	469	362	370	347		
<i>OGÓŁEM</i>	<i>5749</i>	<i>6338</i>	<i>5475</i>	<i>5636</i>	<i>4797</i>	<i>5348</i>	<i>3113</i>	<i>3265</i>

Poszukujący pracy

Wyszczególnienie		Stan na:		Stan na:	
		30.09.2017		30.09.2018	
		Ogółem	Kobiety	Ogółem	Kobiety
Liczba poszukujących pracy		52	27	48	20
niepełnosprawni niepozostający w zatrudnieniu		22	11	30	12
Czas pozostawania bez pracy w m-c	do 1 m-ca	5	4	8	2
	1 - 3	9	2	9	3
	3 - 6	8	4	3	0
	6 - 12	9	7	8	3
	12 - 24	5	2	5	4
	powyżej 24	16	8	15	8
Wiek	18 - 24	3	1	4	0
	25 - 34	12	6	16	6
	35 - 44	12	4	11	4
	45 - 54	14	10	7	5
	55 - 59	5	3	3	2
	60 - 64	6	3	7	3
Wykształcenie	wyższe	6	3	5	2
	policealne i średnie zawodowe	15	7	16	6
	średnie ogólnokształcące	10	6	9	4
	zasadnicze zawodowe	13	7	12	6
	gimnazjalne i poniżej	8	4	6	2

Bezrobotni zarejestrowani w poszczególnych miesiącach roku 2013

	I	II	III	IV	V	VI	VII	VIII	IX	I-IX	X	XI	XII	Razem
Ogółem	726	618	417	384	332	409	550	463	624	4523	490	515	564	6092
Zarejestrowani po raz pierwszy	119	58	59	60	60	66	103	83	152	760	78	71	63	972

Bezrobotni zarejestrowani w poszczególnych miesiącach roku 2014

	I	II	III	IV	V	VI	VII	VIII	IX	I-IX	X	XI	XII	Razem
Ogółem	656	463	421	358	407	421	522	589	535	4372	532	480	538	5922
Zarejestrowani po raz pierwszy	90	58	59	68	62	69	98	81	124	709	107	65	48	929

Bezrobotni zarejestrowani w poszczególnych miesiącach roku 2015

	I	II	III	IV	V	VI	VII	VIII	IX	I-IX	X	XI	XII	Razem
Ogółem	571	412	426	436	358	359	497	489	573	4121	563	531	534	5749
Zarejestrowani po raz pierwszy	55	58	51	56	56	56	101	58	173	664	82	71	40	857

Bezrobotni zarejestrowani w poszczególnych miesiącach roku 2016

	I	II	III	IV	V	VI	VII	VIII	IX	I-IX	X	XI	XII	Razem
Ogółem	561	510	507	532	365	401	415	388	496	4175	397	434	469	5475
Zarejestrowani po raz pierwszy	56	63	44	44	61	60	71	62	119	580	84	65	52	781

Bezrobotni zarejestrowani w poszczególnych miesiącach roku 2017

	I	II	III	IV	V	VI	VII	VIII	IX	I-IX	X	XI	XII	Razem
Ogółem	468	354	539	351	371	332	354	401	460	3630	386	411	370	4797
Zarejestrowani po raz pierwszy	71	55	44	40	83	52	69	67	127	608	84	71	38	801

Bezrobotni zarejestrowani w poszczególnych miesiącach roku 2018

	I	II	III	IV	V	VI	VII	VIII	IX	I-IX	X	XI	XII	Razem
Ogółem	467	311	371	290	311	308	378	322	355	3113				3113
Zarejestrowani po raz pierwszy	71	33	45	30	58	45	52	61	74	469				469

Liczba bezrobotnych w okresie do 12 miesięcy od dnia ukończenia szkoły

stan na dzień 30.09.2018

Wyszczególnienie		Razem	Kobiety	
0		1	2	
Czas pozostawania bez pracy w miesiącach	do 1	26	66	31
	1 - 3	27	44	30
	3 - 6	28	9	7
	6 - 12	29	3	3
	12 - 24	30		
	powyżej 24	31		
Wiek	18 - 24	32	103	58
	25 - 34	33	16	10
	35 - 44	34	3	3
	45 - 54	35	0	0
	55 - 59	36	0	0
	60 lat i więcej	37	0	0
Wykształcenie	wyższe	38	29	23
	policełane i średnie zawodowe	39	42	19
	średnie ogólnokształcące	40	23	21
	zasadnicze zawodowe	41	28	8
	gimnazjalne i poniżej	42	0	0
Staż pracy ogółem	do 1 roku	43	24	15
	1 - 5	44	27	15
	5 - 10	45	1	1
	10 - 20	46	0	0
	20 - 30	47	0	0
	30 lat i więcej	48	0	0
	bez stażu	49	70	40
OGÓLEM		50	122	71